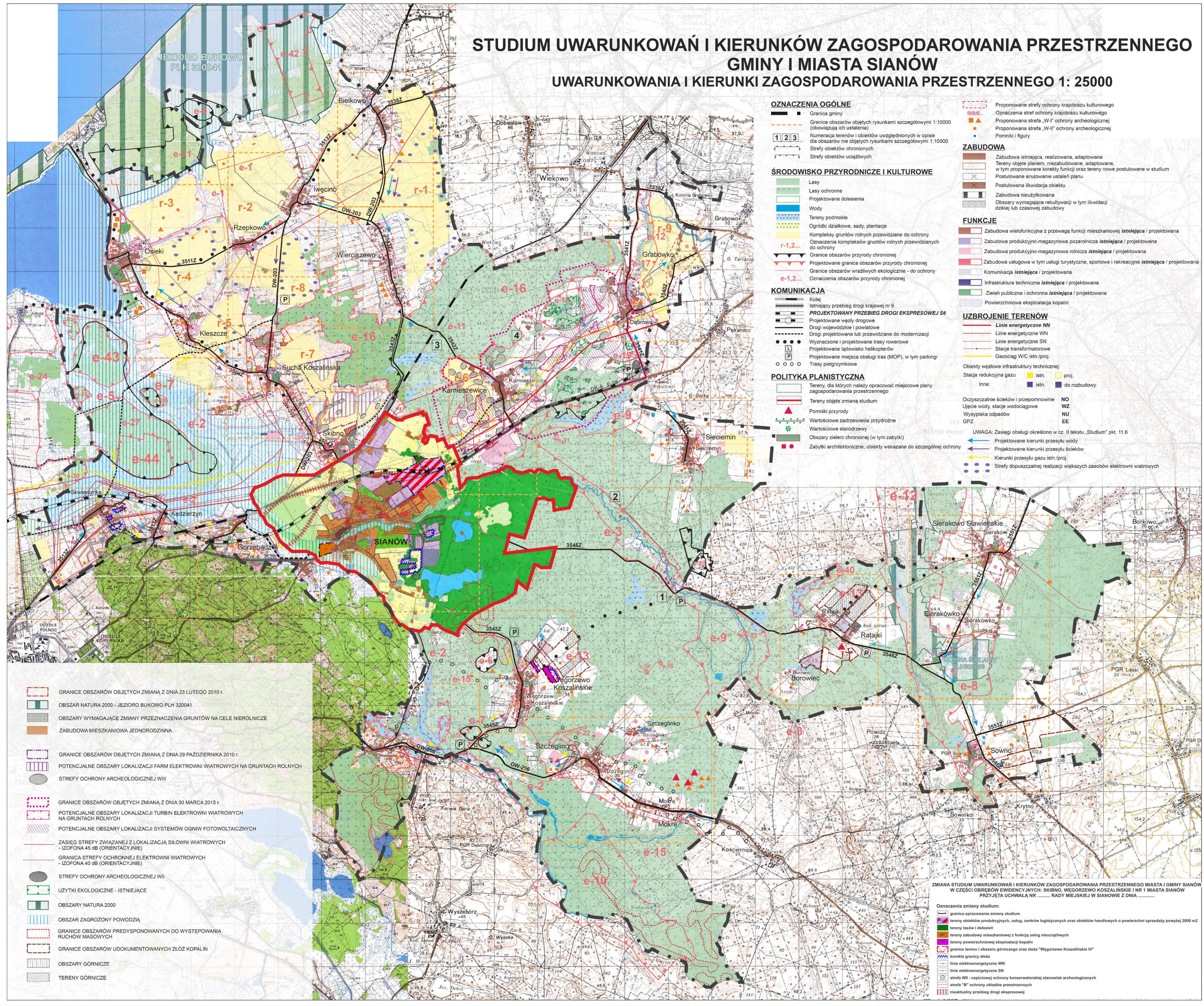


STUDIUM UWARUNKOWAŃ I KIERUNKÓW ZAGOSPODAROWANIA PRZESTRZENNEGO GMINY I MIASTA SIAŃÓW

UWARUNKOWANIA I KIERUNKI ZAGOSPODAROWANIA PRZESTRZENNEGO 1: 25000



OZNACZENIA OGÓLNE

- Granicz gminy
- Granicz obszarów objętych rysunkami szczegółowymi 1:10000 (obowiązującą ich ustalenia)
- Numeracja terenów i obiektów uwzględnionych w opisie dla obszarów nie objętych rysunkami szczegółowymi 1:10000
- Strefy obiektów chronionych
- Strefy obiektów uciążliwych

ŚRODOWISKO PRZYRODNICZE I KULTUROWE

- Lasy
- Lasy ochronne
- Projektowane dolesienia
- Wody
- Tereny podmokłe
- Ogrodki działkowe, sady, plantacje
- Kompleksy gruntów rolnych przewidziane do ochrony
- Oznaczenia kompleksów gruntów rolnych przewidzianych do ochrony
- Granicz obszarów przyrody chronionej
- Projektowane graniczy obszarów przyrody chronionej
- Granicz obszarów wrażliwych ekologicznie - do ochrony
- Oznaczenia obszarów przyrody chronionej

KOMUNIKACJA

- Kolej
- Istniejący przebieg drogi krajowej nr 6
- PROJEKTOWANY PRZEBIEG DROGI EKSPRESOWEJ S6
- Projektowane węzły drogowe
- Drogi wojewódzkie i powiatowe
- Drogi projektowane lub przewidziane do modernizacji
- Wyznaczone i projektowane trasy rowerowe
- Projektowane ładowniki helikopterów
- Projektowane miejsca obsługi tras (MOP), w tym parkingi
- Trasy pielgrzymkowe

POLITYKA PLANISTYCZNA

- Tereny, dla których należy opracować miejscowe plany zagospodarowania przestrzennego
- Tereny objęte zmianą studium
- Pomniki przyrody
- Wartościowe zadrzewienia przyrodne
- Wartościowe starodrzewy
- Obszary zieleni chronionej (w tym zabytki)
- Zabytki architektoniczne, obiekty wskazane do szczególnej ochrony

- Proponowane strefy ochrony krajobrazu kulturowego
- Oznaczenia stref ochrony krajobrazu kulturowego
- Proponowana strefa „W-I” ochrony archeologicznej
- Proponowana strefa „W-II” ochrony archeologicznej
- Pomniki i figury

ZABUDOWA

- Zabudowa istniejąca, realizowana, adaptowana
- Tereny objęte planem, niezabudowane, adaptowane, w tym proponowane korekty funkcji oraz tereny nowe postuluwane w studium
- Postulowane anulowanie ustaleń planu
- Postulowana likwidacja obiektu
- Zabudowa nieużytkowana
- Obszary wymagające rekultywacji w tym likwidacji dzikiej lub czasowej zabudowy

FUNKCJE

- Zabudowa wielofunkcyjna z przewagą funkcji mieszkaniowej *istniejąca* / projektowana
- Zabudowa produkcyjno-magazynowa pozarolnicza *istniejąca* / projektowana
- Zabudowa produkcyjno-magazynowa rolnicza *istniejąca* / projektowana
- Zabudowa usługowa w tym usługi turystyczne, sportowe i rekreacyjne *istniejąca* / projektowana
- Komunikacja *istniejąca* / projektowana
- Infrastruktura techniczna *istniejąca* / projektowana
- Zielen publiczna i ochrona *istniejąca* / projektowana
- Powierzchniowa eksploatacja kopalni

UZBROJENIE TERENÓW

- Linie energetyczne NN
 - Linie energetyczne WN
 - Linie energetyczne SN
 - Stacje transformatorowe
 - Gazociąg W/C istn./proj.
 - Obiekty węzłowe infrastruktury technicznej:
 - Stacja redukcyjna gazu: istn., proj.
 - Inne: istn., do rozbudowy
 - Oczyszczalnie ścieków i przepompownie: NO
 - Ujęcie wody, stacje wodociągowe: WZ
 - Wysypiska odpadów: NU
 - GPZ: EE
- UWAGA: Zasięgi obsługi określono w cz. II tekstu „Studium” pkt. 11.6
- Projektowane kierunki przesyłu wody
 - Projektowane kierunki przesyłu ścieków
 - Kierunki przesyłu gazu istn./proj.
 - Strefy dopuszczalnej realizacji większych zasobów elektrowni wiatrowych

- GRANICE OBSZARÓW OBJĘTYCH ZMIANĄ Z DNIA 23 LUTEGO 2010 r.
- OBSZAR NATURA 2000 - JEZIORO BUKOWO PLH 320041
- OBSZARY WYMAGAJĄCE ZMIANY PRZEZNACZENIA GRUNTÓW NA CELE NIEROLNICZE
- ZABUDOWA MIESZKANIOWA JEDNORODZINNA
- GRANICE OBSZARÓW OBJĘTYCH ZMIANĄ Z DNIA 29 PAŹDZIERNIKA 2010 r.
- POTENCJALNE OBSZARY LOKALIZACJI FARM ELEKTROWNI WIATROWYCH NA GRUNTACH ROLNYCH
- STREFY OCHRONY ARCHEOLOGICZNEJ VIII
- GRANICE OBSZARÓW OBJĘTYCH ZMIANĄ Z DNIA 30 MARCA 2015 r.
- POTENCJALNE OBSZARY LOKALIZACJI TURBIN ELEKTROWNI WIATROWYCH NA GRUNTACH ROLNYCH
- POTENCJALNE OBSZARY LOKALIZACJI SYSTEMÓW OGNIA FOTOWOLTAICZNYCH
- ZASIEG STREFY ZWIĄZANEJ Z LOKALIZACJĄ SIŁOWNI WIATROWYCH - IZOFOŃA 45 dB (ORIENTACYJNIE)
- GRANICZ STREFY OCHRONNEJ ELEKTROWNI WIATROWYCH - IZOFOŃA 40 dB (ORIENTACYJNIE)
- STREFY OCHRONY ARCHEOLOGICZNEJ VII
- UŻYTKI EKOLOGICZNE - ISTNIEJĄCE
- OBSZARY NATURA 2000
- OBSZAR ZAGROŻONY POWODZIĄ
- GRANICE OBSZARÓW PREDYSPONOWANYCH DO WYSTĘPOWANIA RUCHÓW MASOWYCH
- GRANICE OBSZARÓW UDKUMENTOWANYCH ZŁOŻ KOPALIN
- OBSZARY GÓRNICZE
- TERENY GÓRNICZE

- ZMIANA STUDIUM UWARUNKOWAŃ I KIERUNKÓW ZAGOSPODAROWANIA PRZESTRZENNEGO MIASTA I GMINY SIAŃÓW W CZĘŚCI OBRĘBÓW EWIDENCYJNYCH: SKIBNO, WĘGORZEWKO KOSZALIŃSKIE I NR 1 MIASTA SIAŃÓW PRZYJĘTA UCHWAŁĄ NR RADY MIEJSKIEJ W SIAŃOWIE Z DNIA
- Oznaczenia zmiany studium:
- granicz opracowania zmiany studium
 - tereny obiektów produkcyjnych, usług, centrów logistycznych oraz obiektów handlowych o powierzchni sprzedaży powyżej 2000 m²
 - tereny lasów i dolesienia
 - tereny zabudowy mieszkaniowej z funkcją usług nieuciążliwych
 - tereny powierzchniowej eksploatacji kopalni
 - granicz terenu i obszaru górnictwa oraz złoża „Węgorzewo Koszalińskie IV”
 - korekta graniczy złoża
 - linie elektroenergetyczne WN
 - linie elektroenergetyczne SN
 - strefa VII - częściowej ochrony konserwatorskiej stanowisk archeologicznych
 - strefa „B” ochrony układów przestrzennych
 - nieaktualny przebieg drogi ekspresowej