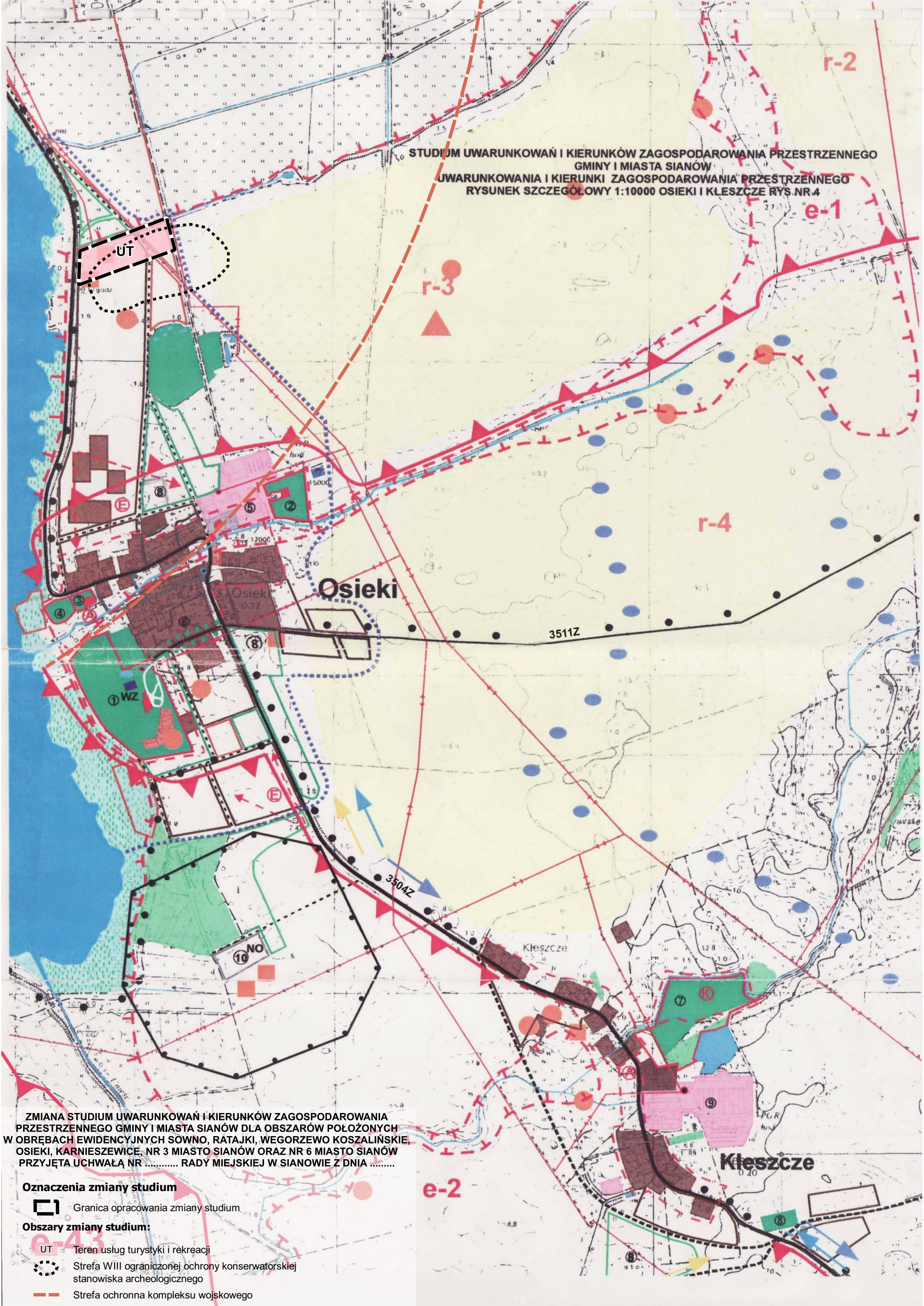


STUDIUM UWARUNKOWAŃ I KIERUNKÓW ZAGOSPODAROWANIA PRZESTRZENNEGO  
 GMINY I MIASTA SIANÓW  
 UWARUNKOWANIA I KIERUNKI ZAGOSPODAROWANIA PRZESTRZENNEGO  
 RYSUNEK SZCZEGÓŁOWY 1:10000 OSIEKI I KLESZCZE RYS. NR.4



ZMIANA STUDIUM UWARUNKOWAŃ I KIERUNKÓW ZAGOSPODAROWANIA PRZESTRZENNEGO GMINY I MIASTA SIANÓW DLA OBSZARÓW POŁOŻONYCH W OBRĘBACH EWIDENCYJNYCH SOWNO, RATAJKI, WEGORZEWO KOSZALIŃSKIE, OSIEKI, KARNIESZEWICE, NR 3 MIASTO SIANÓW ORAZ NR 6 MIASTO SIANÓW PRZYJĘTA UCHWAŁĄ NR ..... RADY MIEJSKIEJ W SIANOWIE Z DNIA .....

**Oznaczenia zmiany studium**

Granica opracowania zmiany studium

**Obszary zmiany studium:**

- UT Teren usług turystyki i rekreacji
- Strefa Willi ograniczonej ochrony konserwatorskiej stanowiska archeologicznego
- Strefa ochronna kompleksu wojskowego