

STUDIUM UWARUNKOWAŃ I KIERUNKÓW ZAGOSPODAROWANIA PRZESTRZENNEGO GMINY I MIASTA SIAŃÓW

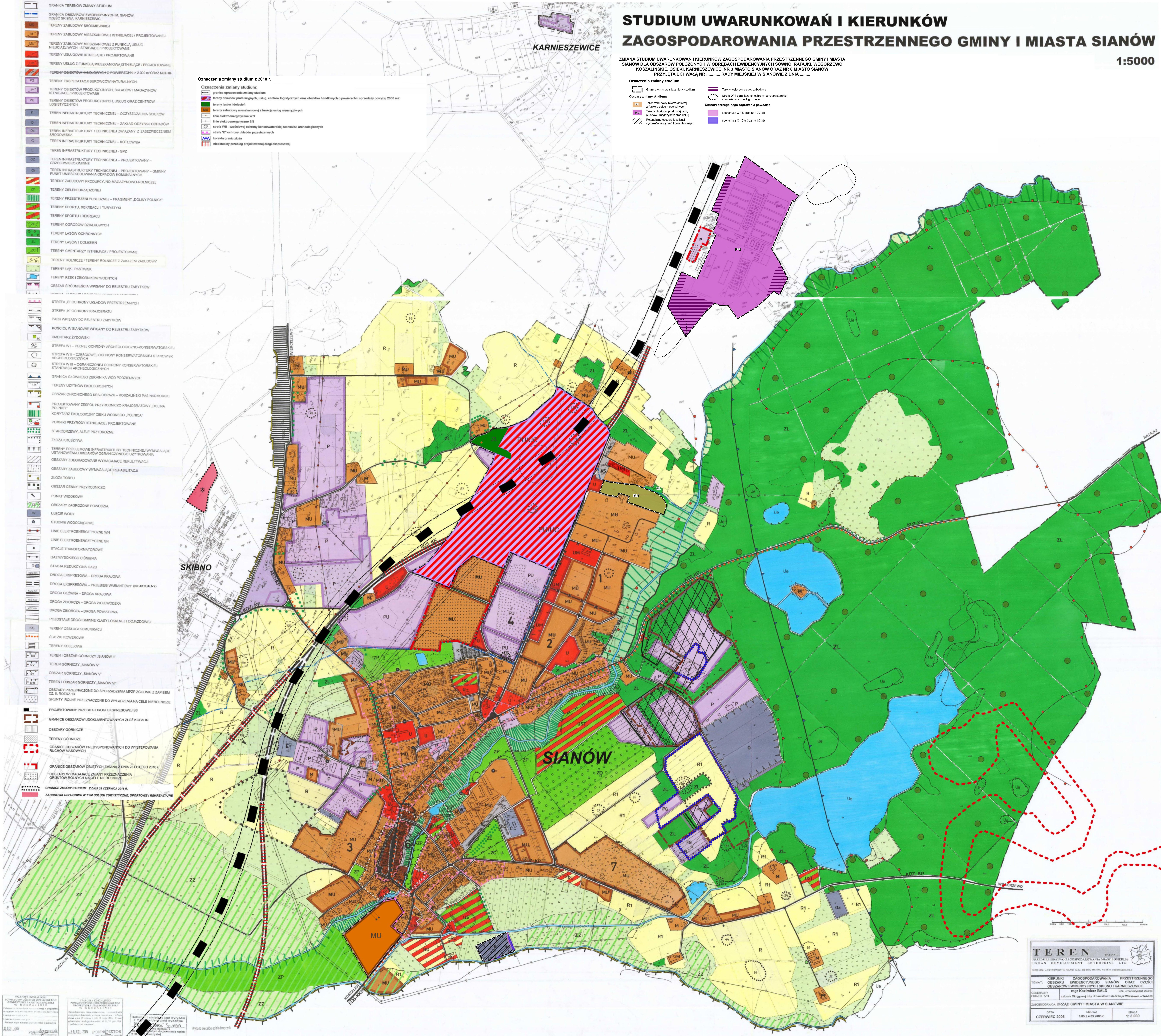
1:5000

ZMIANA STUDIUM UWARUNKOWAŃ I KIERUNKÓW ZAGOSPODAROWANIA PRZESTRZENNEGO GMINY I MIASTA SIAŃÓW DLA OBSZARÓW POŁOŻONYCH W OBRĘBACH EWIDENCYJNYCH SOWINO, RATAJKI, WĘGORZEWO, KOSZALINKIE, OSIEKI, KARNIESZEWICE, NR 3 MIASTO SIAŃÓW ORAZ NR 6 MIASTO SIAŃÓW PRZYJĘTA UCHWAŁĄ NR RADY MIEJSKIEJ W SIAŃOWIE Z DNIA

- GRANICA TERENÓW ZMIANY STUDIUM
- GRANICA OBSZARÓW EWIDENCYJNYCH M. SIAŃÓW, CZĘŚĆ SIENIA, KARNIESZEWICE
- TERENY ZABUDOWY ŚRODOWISKOWEJ
- TERENY ZABUDOWY MIESZKANOWEJ ISTNIEJĄCEJ I PROJEKTOWANEJ
- TERENY ZABUDOWY MIESZKANOWEJ Z FUNKCJĄ USŁUG NIEZARADKOWYCH ISTNIEJĄCEJ I PROJEKTOWANEJ
- TERENY USŁUGOWE ISTNIEJĄCE I PROJEKTOWANE
- TERENY USŁUG Z FUNKCJĄ MIESZKANOWĄ ISTNIEJĄCE I PROJEKTOWANE
- TERENY OBIEKTÓW HANDLOWYCH O POWIERZCHNI ≥ 2000 m² - GRAZ MOP-8
- TERENY EKSPLOATACJI SUROWCÓW NATURALNYCH
- TERENY OBIEKTÓW PRODUKCYJNYCH, SKŁADÓW I MAGAZYNÓW ISTNIEJĄCEJ I PROJEKTOWANEJ
- TERENY OBIEKTÓW PRODUKCYJNYCH, USŁUG ORAZ CENTRÓW LOGISTYCZNYCH
- TEREN INFRASTRUKTURY TECHNICZNEJ - OCZYSZCZALNIA ŚCIEKÓW
- TEREN INFRASTRUKTURY TECHNICZNEJ - ZAKŁAD ODZYSKU ODPADÓW ŚRODKOWSKA
- TEREN INFRASTRUKTURY TECHNICZNEJ ZWIĄZANY Z ZABEZPIECZENIEM ŚRODKOWSKA
- TEREN INFRASTRUKTURY TECHNICZNEJ - KOTŁOWNIA
- TEREN INFRASTRUKTURY TECHNICZNEJ - GPZ
- TEREN INFRASTRUKTURY TECHNICZNEJ - PROJEKTOWANY - OGRZEWANIE ŚMIAWE
- TEREN INFRASTRUKTURY TECHNICZNEJ - PROJEKTOWANY - GMINNY PUNKT UNIESKODLIWIANIA ODPADÓW KOMUNALNYCH
- TERENY ZABUDOWY PRODUKCYJNO-MAGAZYNOWO-ROLNICZEJ
- TERENY ZIELNI URZĄDZONEJ
- TERENY PRZESTRZENI PUBLICZNEJ - FRAGMENT „DOLNY POLNYC”
- TERENY SPORTU, REKREACJI I TURYSTYKI
- TERENY SPORTU I REKREACJI
- TERENY OGRODÓW DZIAŁKOWYCH
- TERENY LASÓW OCHRONNYCH
- TERENY LASÓW I DOLESIAŃ
- TERENY CMENTARZY ISTNIEJĄCEJ I PROJEKTOWANEJ
- TERENY ROLNICZE I TERENY ROLNICZE Z ZAKAZEM ZABUDOWY
- TERENY ŁĄK I PASTWISK
- TERENY RZEK I ZBIORNIKÓW WODNYCH
- OBZAR ŚRODMIEŚCIA WPISANY DO REJESTRU ZABYTEKÓW
- STREFA „J” OCHRONY UKŁADÓW PRZESTRZENNYCH
- STREFA „K” OCHRONY KRAJOBRAZU
- PARK WPISANY DO REJESTRU ZABYTEKÓW
- KOŚCÍÓŁ W SIAŃOWIE WPISANY DO REJESTRU ZABYTEKÓW
- CMENTARZ ŻYDOWSKI
- STREFA „I” - PEŁNEJ OCHRONY ARCHEOLOGICZNO-KONSERWATORSKIEJ
- STREFA „II” - CZĘŚCIOWEJ OCHRONY KONSERWATORSKIEJ STANÓWK ARCHEOLOGICZNYCH
- STREFA „III” - OGRANICZONEJ OCHRONY KONSERWATORSKIEJ STANÓWK ARCHEOLOGICZNYCH
- GRANICA GŁÓWNEGO ZBIORNIKA WÓD PODZIEMNYCH
- TERENY LIZYTKÓW EKOLOGICZNYCH
- OBZAR CHRONIENIA KRAJOBRAZU - KOSZALINKI PAŚ NADACRSKI
- PROJEKTOWANY ZESPÓŁ PRZYRODOWO-KRAJOBRAZOWY „DOLNA POLNYC”
- KORYTARZ EKOLOGICZNY CIĘKI WODNEGO „POLNICA”
- POMNIKI PRZYRODY ISTNIEJĄCE I PROJEKTOWANE
- STARODRZEWO, ALJE PRZYRODNE
- ZŁOŻA KRUSZYWA
- TERENY PROBLEMOVIE INFRASTRUKTURY TECHNICZNEJ WYMAGAJĄCE USTANOWIENIA OBSZARÓW OGRANICZONEGO UŻYTKOWANIA
- OBZAR ZDEGRADOWANE WYMAGAJĄCE REKULTYMACJI
- ZŁOŻA TORFU
- OBZAR CENNY PRZYRODNICZO
- PUNKT WIDOKOWY
- OBZAR ZAGRODZONE POWODZIĄ
- WŁĘDE WODY
- STUJNIE WODOCIĄGOWE
- LINE ELEKTROENERGETYCZNE WN
- LINE ELEKTROENERGETYCZNE SN
- STACJE TRANSFORMATOROWE
- GAZ WYSOKIEGO CIŚNIENIA
- STACJA REDUKCYJNA GAZU
- DROGA EKSPRESOWA - DROGA KRAJOWA
- DROGA EKSPRESOWA - PRZEBIEG WARIANTOWY (NEAKTUALNY)
- DROGA GŁÓWNA - DROGA KRAJOWA
- DROGA ZBIORCZA - DROGA WOJEWÓDZKA
- DROGA ZBIORCZA - DROGA POWIATOWA
- POZOSTAŁE DROGI GMINNE KLASY LOKALNEJ I DOJAZDOWEJ
- TERENY OBSŁUGI KOMUNIKACJI
- SIECIKI ROWEROWE
- TERENY KOLEJOWE
- TEREN I OBSZAR GÓRNICZY „SIAŃÓW II”
- TEREN GÓRNICZY „SIAŃÓW V”
- OBZAR GÓRNICZY „SIAŃÓW V”
- TEREN I OBSZAR GÓRNICZY „SIAŃÓW VI”
- OBZAR PRZYZNACZONY DO SPORZĄDZENIA MPZP ZGODNIE Z ZAPISEM CZ. II, ROZDZIAŁ 13
- GRUNTY ROLNE PRZEZNACZONE DO WYŁĄCZENIA NA CELE NIEROLNICZE
- PROJEKTOWANY PRZEBIEG DROGI EKSPRESOWEJ S8
- GRANICE OBSZARÓW UDOKUMENTOWANYCH ZŁÓŻ KOPALIN
- OBZAR GÓRNICZE
- TERENY GÓRNICZE
- GRANICE OBSZARÓW PRZEDYSPONOWANYCH DO WYSTĘPIENIA RUCHÓW MASOWYCH
- GRANICE OBSZARÓW OBJĘTYCH ZMIANĄ Z DNIA 23 LUTEGO 2010 R.
- OBZAR WYMAGAJĄCE ZMIANY PRZEZNACZENIA GRUNTÓW ROLNYCH NA CELE NIEROLNICZE
- GRANICE ZMIANY STUDIUM Z DNIA 26 CZERWCA 2016 R.
- ZABUDOWA USŁUGOWA W TYM USŁUGI TURYSTYCZNE, SPORTOWE I REKREACYJNE

- Oznaczenia zmiany studium:
- granicz ograniczenia zmiany studium
 - tereny obiektów produkcyjnych, usług, centrów logistycznych oraz obiektów handlowych o powierzchni sprzedaży powyżej 2000 m²
 - tereny lasów i dolesiań
 - tereny zabudowy mieszkaniowej z funkcją usług mieszkalnych
 - linie elektroenergetyczne WN
 - linie elektroenergetyczne SN
 - strefa „I” - pełnej ochrony konserwatorskiej stanowisk archeologicznych
 - strefa „II” - częściowej ochrony konserwatorskiej stanowisk archeologicznych
 - strefa „III” - ograniczonej ochrony konserwatorskiej stanowisk archeologicznych
 - korrekta granic złóż
 - nieaktualny przebieg projektowanej drogi ekspresowej

- Oznaczenia zmiany studium
- Granicz ograniczenia zmiany studium
 - Obszary zmiany studium:
 - Tereny zabudowy mieszkaniowej z funkcją usług mieszkalnych
 - Tereny obiektów produkcyjnych, usług i magazynowych oraz usług
 - Polegające głównie na lokalizacji systemów urządzeń telekomunikacyjnych
 - Tereny wyłączone spod zabudowy
 - Strefa „I” - pełnej ochrony konserwatorskiej stanowisk archeologicznych
 - Obszary szeregowe zaplecza produkcyjnego
 - scenariusz 0 1% (raz na 100 lat)
 - scenariusz 0 10% (raz na 10 lat)



TEREN

PRZEBIEG PRZESTRZENNY ZAGOSPODAROWANIA MIAST I LINDLEB
 PRZEBIEG PRZESTRZENNY ZAGOSPODAROWANIA MIAST I LINDLEB
 PRZEBIEG PRZESTRZENNY ZAGOSPODAROWANIA MIAST I LINDLEB

TEMAT: KIERUNKI ZAGOSPODAROWANIA PRZESTRZENNEGO OBSZARU EWIDENCYJNEGO SIAŃÓW ORAZ CZĘŚCI OBSZARÓW EWIDENCYJNYCH SKIBNO I KARNIESZEWICE

PROJEKTANT: mgr inż. Katarzyna BAŁD

PROJEKTOWAŁ: Łukasz Chojanowski i Urbanster z siedzibą w Warszawie - WA-005

LECZNIENIOWA: URZĄD GMINY I MIASTA W SIAŃOWIE

DATA: CZERWIEC 2006

SKALA: 1:5 000