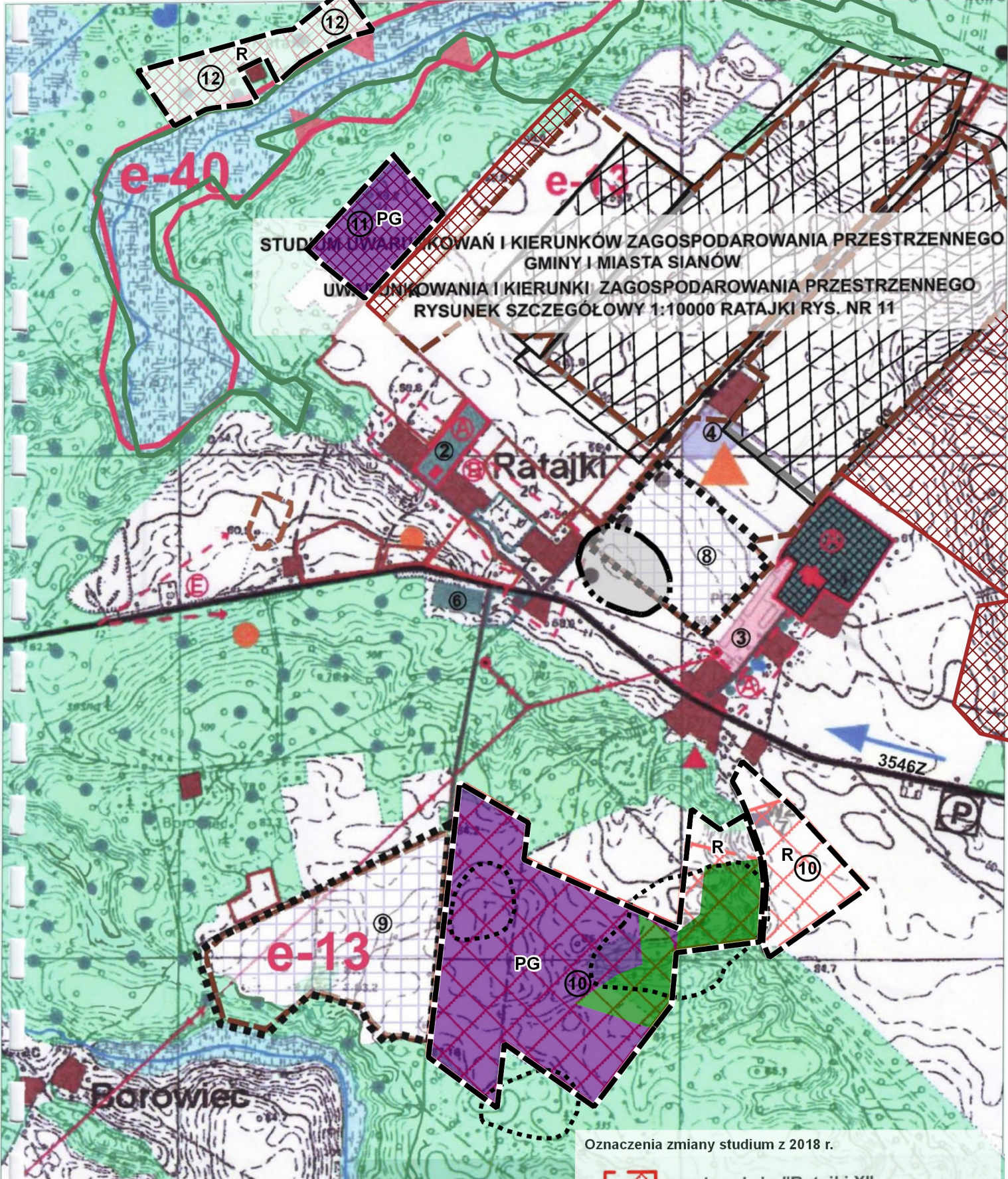


**STUDYUM UWARUNKOWAŃ I KIERUNKÓW ZAGOSPODAROWANIA PRZESTRZENNEGO
 GMINY I MIASTA SIANÓW
 UWARUNKOWANIA I KIERUNKI ZAGOSPODAROWANIA PRZESTRZENNEGO
 RYSUNEK SZCZEGÓŁOWY 1:10000 RATAJKI RYS. NR 11**



Oznaczenia zmiany studium z 2016 r.

- GRANICE OBSZARÓW OBJĘTYCH ZMIANA
- STREFY OCHRONY ARCHEOLOGICZNEJ WIII

Oznaczenia zmiany studium z 2018 r.

- granica złoża "Ratajki X"
- GRANICE OBSZARÓW UDOKUMENTOWANYCH ZŁÓŻ KOPALIN
- OBSZARY GÓRNICZE
- TERENY GÓRNICZE

ZMIANA STUDYUM UWARUNKOWAŃ I KIERUNKÓW ZAGOSPODAROWANIA PRZESTRZENNEGO GMINY I MIASTA SIANÓW DLA OBSZARÓW POŁOŻONYCH W OBREBACH EVIDENCYJNYCH SOWNO, RATAJKI, WĘGORZEWO KOSZAŁIŃSKIE, OSIEKI, KARNIESZEWICE, NR 3 MIASTO SIANÓW ORAZ NR 6 MIASTO SIANÓW, PRZYJĘTA UCHWAŁĄ NR RADY MIEJSKIEJ W SIANOWIE Z DNIA

Oznaczenia zmiany studium

- Granica opracowania zmiany studium
- Las
- Obszary zmiany studium:**
- Teren powierzchniowej eksploatacji złóż kopalin
- Granica obszaru udokumentowanego złoża kopaliny
- Tereny rolne
- Strefa WIII ograniczonej ochrony konserwatorskiej stanowiska archeologicznego
- Granica obszaru Natura 2000 "Dolina Bielawy"