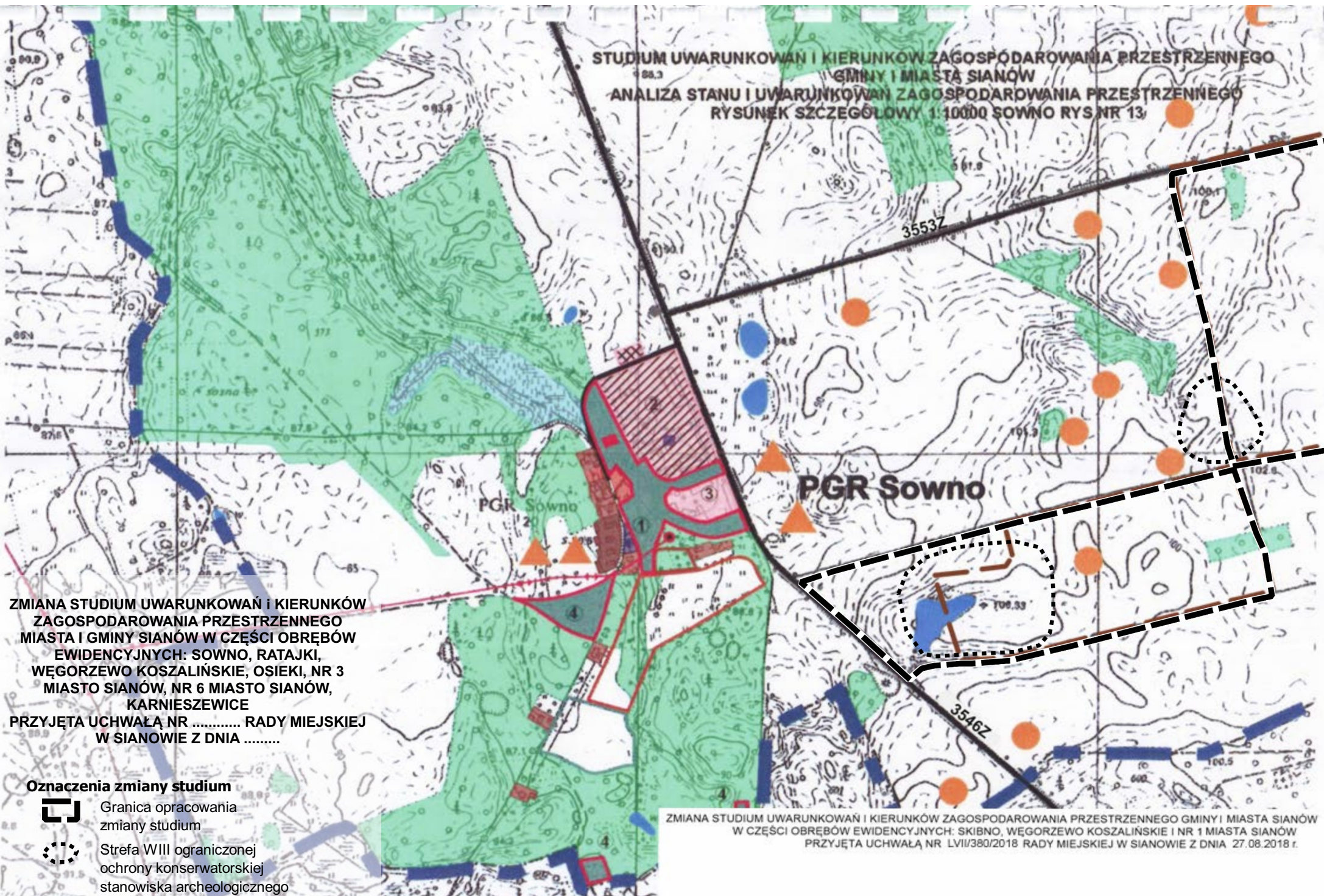


STUDIUM UWARUNKOWAN I KIERUNKÓW ZAGOSPODAROWANIA PRZESTRZENNEGO
GMINY I MIASTA SIANÓW
ANALIZA STANU I UWARUNKOWAN ZAGOSPODAROWANIA PRZESTRZENNEGO
RYSUNEK SZCZEGÓŁOWY 1:10000 SOWNO RYS NR 13



ZMIANA STUDIUM UWARUNKOWAŃ I KIERUNKÓW
ZAGOSPODAROWANIA PRZESTRZENNEGO
MIASTA I GMINY SIANÓW W CZĘŚCI OBRĘBÓW
EWIDENCYJNYCH: SOWNO, RATAJKI,
WĘGORZEWO KOŚZALIŃSKIE, OSIEKI, NR 3
MIASTO SIANÓW, NR 6 MIASTO SIANÓW,
KARNIESZEWICE
PRZYJĘTA UCHWAŁĄ NR RADY MIEJSKIEJ
W SIANOWIE Z DNIA

Oznaczenia zmiany studium



Granica opracowania
zmiany studium



Strefa VIII ograniczonej
ochrony konserwatorskiej
stanowiska archeologicznego

ZMIANA STUDIUM UWARUNKOWAŃ I KIERUNKÓW ZAGOSPODAROWANIA PRZESTRZENNEGO GMINY I MIASTA SIANÓW
W CZĘŚCI OBRĘBÓW EWIDENCYJNYCH: SKIBNO, WĘGORZEWO KOŚZALIŃSKIE I NR 1 MIASTA SIANÓW
PRZYJĘTA UCHWAŁĄ NR LVII/380/2018 RADY MIEJSKIEJ W SIANOWIE Z DNIA 27.08.2018 r.