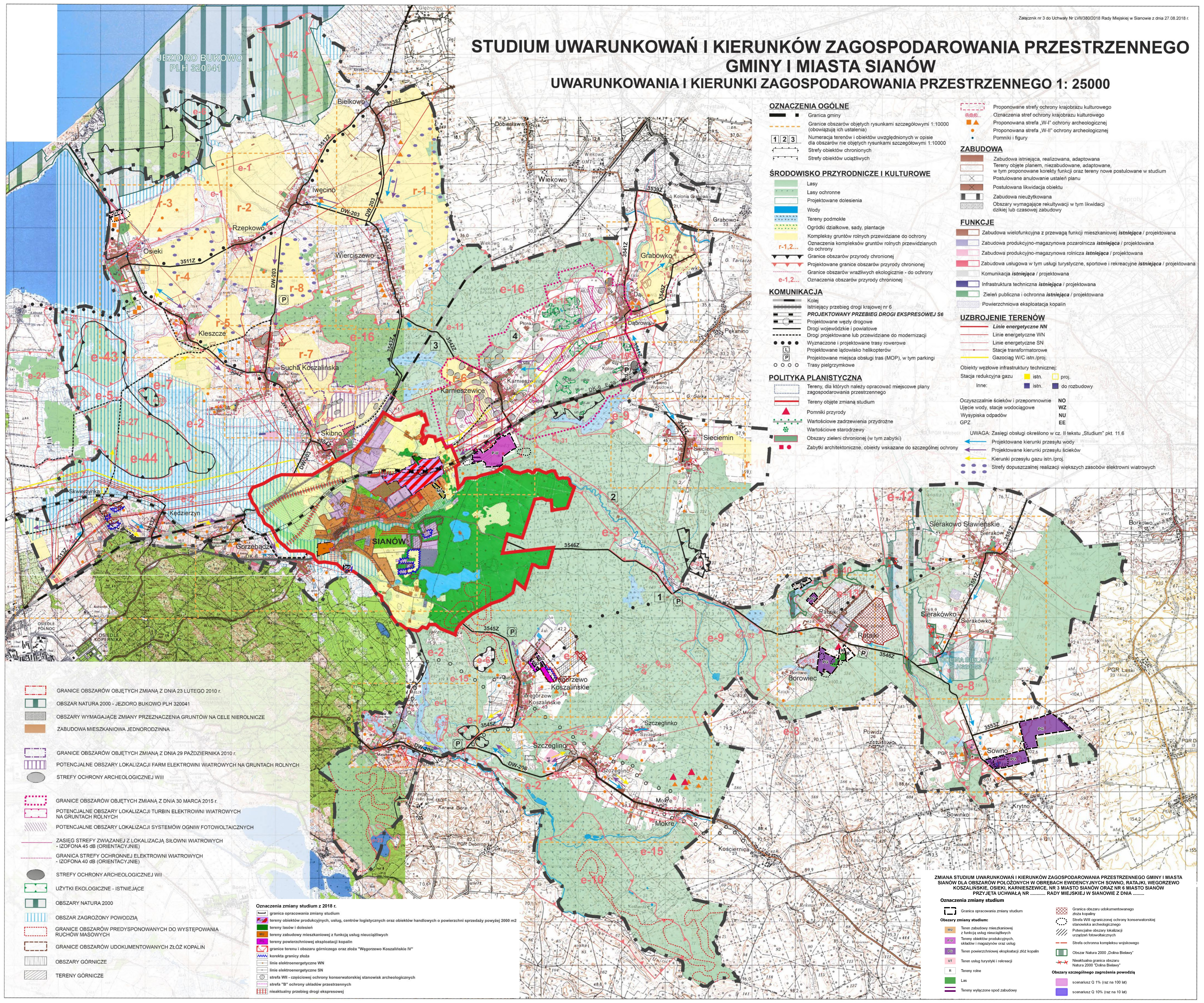


# STUDIUM UWARUNKOWAŃ I KIERUNKÓW ZAGOSPODAROWANIA PRZESTRZENNEGO GMINY I MIASTA SIANÓW

## UWARUNKOWANIA I KIERUNKI ZAGOSPODAROWANIA PRZESTRZENNEGO 1: 25000



### OZNACZENIA OGÓLNE

- Graniczność gminy
- Graniczność obszarów objętych rysunkami szczegółowymi 1:10000 (obowiązują ich ustalenia)
- Numeracja terenów i obiektów uwzględnionych w opisie dla obszarów nie objętych rysunkami szczegółowymi 1:10000
- Strefy obiektów chronionych
- Strefy obiektów uciążliwych

### ŚRODOWISKO PRZYRODNICZE I KULTUROWE

- Lasy
- Lasy ochronne
- Projektowane dolesienia
- Wody
- Tereny podmokłe
- Ogródki działkowe, sady, plantacje
- Kompleksy gruntów rolnych przewidziane do ochrony
- Oznaczenia kompleksów gruntów rolnych przewidzianych do ochrony
- Graniczność obszarów przyrody chronionej
- Projektowane granicze obszarów przyrody chronionej
- Graniczność obszarów wrażliwych ekologicznie - do ochrony
- Oznaczenia obszarów przyrody chronionej

### KOMUNIKACJA

- Kolej
- Istniejący przebieg drogi krajowej nr 6
- PROJEKTOWANY PRZEBIEG DROGI EKSPRESOWEJ S6
- Projektowane węzły drogowe
- Drogi wojewódzkie i powiatowe
- Drogi projektowane lub przewidziane do modernizacji
- Wyznaczone i projektowane trasy rowerowe
- Projektowane lotnisko helikopterów
- Projektowane miejsca obsługi tras (MOP), w tym parkingi
- Trasy pielgrzymkowe

### POLITYKA PLANISTYCZNA

- Tereny, dla których należy opracować miejscowe plany zagospodarowania przestrzennego
- Tereny objęte zmianą studium
- Pomniki przyrody
- Wartościowe zadrzewienia przydrożne
- Wartościowe starodrzewy
- Obszary zieleni chronionej (w tym zabytki)
- Zabytki architektoniczne, obiekty wskazane do szczególnej ochrony

- Proponowane strefy ochrony krajobrazu kulturowego
- Oznaczenia stref ochrony krajobrazu kulturowego
- Proponowana strefa „W-I” ochrony archeologicznej
- Proponowana strefa „W-II” ochrony archeologicznej
- Pomniki i figury

### ZABUDOWA

- Zabudowa istniejąca, realizowana, adaptowana
- Tereny objęte planem, niezabudowane, adaptowane, w tym proponowane korekty funkcji oraz tereny nowe postulowane w studium
- Postulowane anulowanie ustaleń planu
- Postulowana likwidacja obiektu
- Zabudowa nieużytkowana
- Obszary wymagające rekultywacji w tym likwidacji dzieł lub czasowej zabudowy

### FUNKCJE

- Zabudowa wielofunkcyjna z przewagą funkcji mieszkaniowej *istniejąca / projektowana*
- Zabudowa produkcyjno-magazynowa pozarolnicza *istniejąca / projektowana*
- Zabudowa produkcyjno-magazynowa rolnicza *istniejąca / projektowana*
- Zabudowa usługowa w tym usługi turystyczne, sportowe i rekreacyjne *istniejąca / projektowana*
- Komunikacja *istniejąca / projektowana*
- Infrastruktura techniczna *istniejąca / projektowana*
- Zieleni publiczna i ochronna *istniejąca / projektowana*
- Powierzchniowa eksploatacja kopalni

### UZBROJENIE TERENÓW

- Linie energetyczne NN
  - Linie energetyczne WN
  - Linie energetyczne SN
  - Stacje transformatorowe
  - Gazociąg W/C istn./proj.
- Obiekty węzłowe infrastruktury technicznej:
- Stacja redukcyjna gazu
  - Inne:
- |       |       |              |
|-------|-------|--------------|
| istn. | proj. | do rozbudowy |
| NO    | WZ    | NU           |
| EE    |       |              |
- Oczyszczalnie ścieków i przepompownie  
Ujęcie wody, stacje wodociągowe  
Wypiska odpadów  
GPZ
- UWAGA: Zasięgi obsługi określono w cz. II tekstu „Studium” pkt. 11.6
- Projektowane kierunki przesyłu wody
  - Projektowane kierunki przesyłu ścieków
  - Kierunki przesyłu gazu istn./proj.
  - Strefy dopuszczalnej realizacji większych zasobów elektrowni wiatrowych

- GRANICE OBSZARÓW OBJĘTYCH ZMIANĄ Z DNIA 23 LUTEGO 2010 r.
- OBSZAR NATURA 2000 - JEZIORO BUKOWO PLH 320041
- OBSZARY WYMAGAJĄCE ZMIANY PRZEZNACZENIA GRUNTÓW NA CELE NIEROLNICZE
- ZABUDOWA MIESZKANIOWA JEDNORODZINNA
- GRANICE OBSZARÓW OBJĘTYCH ZMIANĄ Z DNIA 29 PAŹDZIERNIKA 2010 r.
- POTENCJALNE OBSZARY LOKALIZACJI FARM ELEKTROWNI WIATROWYCH NA GRUNTACH ROLNYCH
- STREFY OCHRONY ARCHEOLOGICZNEJ WIII

- GRANICE OBSZARÓW OBJĘTYCH ZMIANĄ Z DNIA 30 MARCA 2015 r.
- POTENCJALNE OBSZARY LOKALIZACJI TURBIN ELEKTROWNI WIATROWYCH NA GRUNTACH ROLNYCH
- POTENCJALNE OBSZARY LOKALIZACJI SYSTEMÓW OGNIW FOTOWOLTAICZNYCH
- ZASIĘG STREFY ZWIĄZANEJ Z LOKALIZACJĄ SIŁOWNI WIATROWYCH - IZOFONA 45 dB (ORIENTACYJNIE)
- GRANICA STREFY OCHRONNEJ ELEKTROWNI WIATROWYCH - IZOFONA 40 dB (ORIENTACYJNIE)
- STREFY OCHRONY ARCHEOLOGICZNEJ WII
- UŻYTKI EKOLOGICZNE - ISTNIEJĄCE
- OBSZARY NATURA 2000
- OBSZAR ZAGROŻONY POWODZIĄ
- GRANICE OBSZARÓW PREDYSPONOWANYCH DO WYSTĘPOWANIA RUCHÓW MASOWYCH
- GRANICE OBSZARÓW UDOKUMENTOWANYCH ŻŁÓŻ KOPALIN
- OBSZARY GÓRNICZE
- TERENY GÓRNICZE

- Oznaczenia zmiany studium z 2018 r.
- graniczność opracowania zmiany studium
  - tereny obiektów produkcyjnych, usług, centrów logistycznych oraz obiektów handlowych o powierzchni sprzedaży powyżej 2000 m<sup>2</sup>
  - tereny lasów i dolesień
  - tereny zabudowy mieszkaniowej z funkcją usług nieuciążliwych
  - tereny powierzchniowej eksploatacji kopalni
  - graniczność terenu i obszaru górniczego oraz złoża „Węgorzewo Koszalińskie IV”
  - korekta granicy złoża
  - linia elektroenergetyczne WN
  - linia elektroenergetyczne SN
  - strefa WII - częściowej ochrony konserwatorskiej stanowisk archeologicznych
  - strefa „B” ochrony układów przestrzennych
  - nieaktualny przebieg drogi ekspresowej

- ZMIANA STUDIUM UWARUNKOWAŃ I KIERUNKÓW ZAGOSPODAROWANIA PRZESTRZENNEGO GMINY I MIASTA SIANÓW DLA OBSZARÓW POŁOŻONYCH W OBRĘBACH EWIDENCYJNYCH SOWINÓ, RATAJKI, WĘGORZEWKO KOSZALIŃSKIE, OSIEKI, KARNIESZEWICE, NR 3 MIASTO SIANÓW ORAZ NR 6 MIASTO SIANÓW PRZYJĘTA UCHWAŁA NR ..... RADY MIEJSKIEJ W SIANOWIE Z DNIA .....
- Oznaczenia zmiany studium
- Graniczność opracowania zmiany studium
  - Graniczność obszaru udokumentowanego złoża kopalni
  - Strefa WIII ograniczonej ochrony konserwatorskiej stanowiska archeologicznego
  - Potencjalne obszary lokalizacji urządzeń fotowoltaicznych
  - Strefa ochronna kompleksu wąskotorowego
  - Obszar Natura 2000 „Dołna Białawy”
  - Niekulturowa granicza obszaru Natura 2000 „Dołna Białawy”
  - Obszary szczególnego zagrożenia powodzią
  - scenariusz Q 1% (raz na 100 lat)
  - scenariusz Q 10% (raz na 10 lat)
- Oznaczenia zmiany studium:
- MU - Teren zabudowy mieszkaniowej z funkcją usług nieuciążliwych
  - PU - Tereny obiektów produkcyjnych, składów i magazynów oraz usług
  - PS - Teren powierzchniowej eksploatacji złóż kopalni
  - UT - Teren usług turystyki i rekreacji
  - R - Tereny rolne
  - L - Las
  - Tereny wyłączone spod zabudowy