
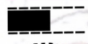

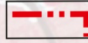
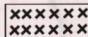
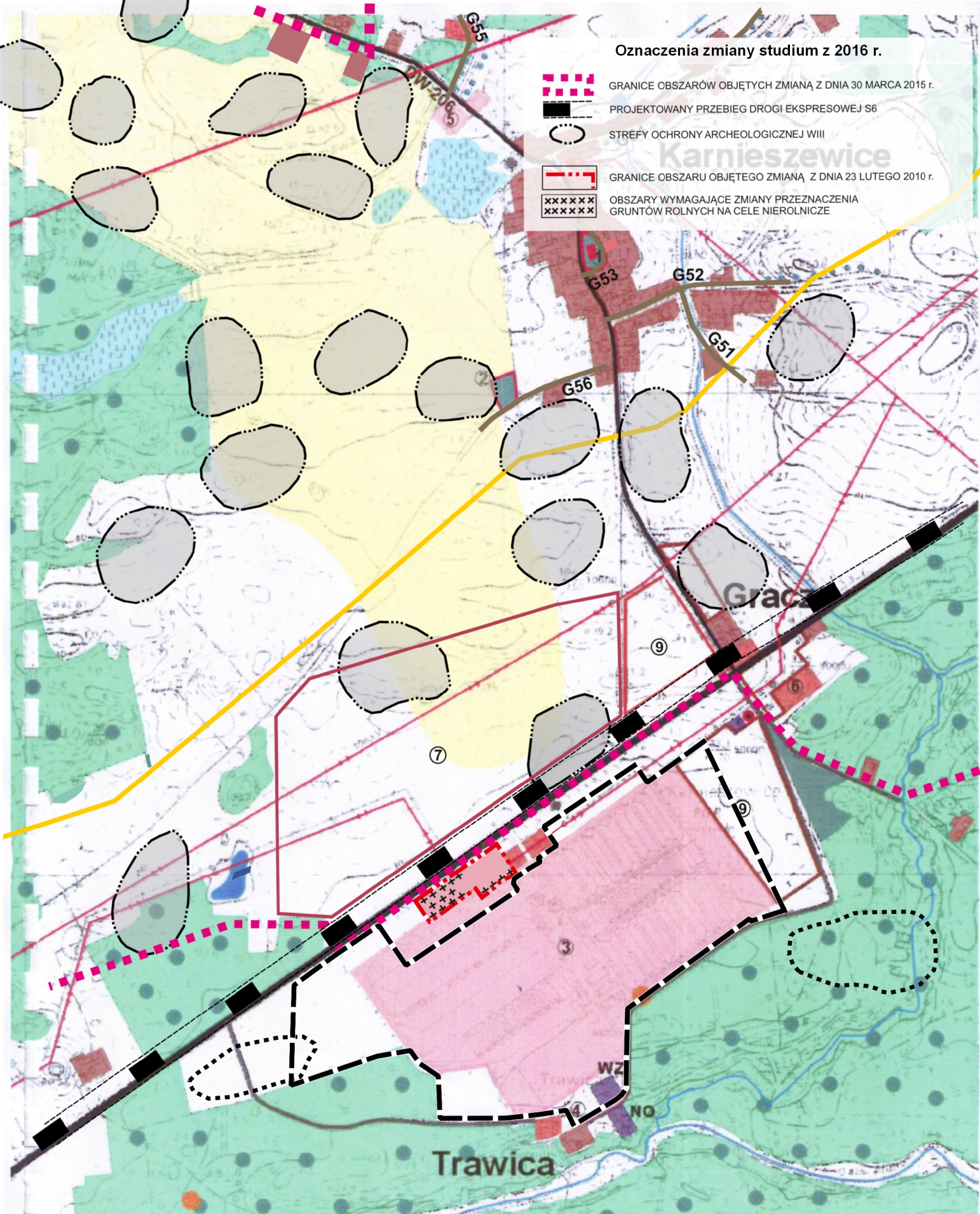


Oznaczenia zmiany studium z 2016 r.

-  GRANICE OBSZARÓW OBJĘTYCH ZMIANĄ Z DNIA 30 MARCA 2015 r.
-  PROJEKTOWANY PRZEBIEG DROGI EKSPRESOWEJ S6
-  STREFY OCHRONY ARCHEOLOGICZNEJ VIII
-  GRANICE OBSZARU OBJĘTEGO ZMIANĄ Z DNIA 23 LUTEGO 2010 r.
-  OBSZARY WYMAGAJĄCE ZMIANY PRZEZNACZENIA GRUNTÓW ROLNYCH NA CELE NIEROLNICZE



ZMIANA STUDIUM UWARUNKOWAŃ I KIERUNKÓW ZAGOSPODAROWANIA PRZESTRZENNEGO GMINY I MIASTA SIANÓW DLA OBSZARÓW POŁOŻONYCH W OBREBACH EWIDENCYJNYCH SOWNO, RATAJKI, WĘGORZEWO KOSZALIŃSKIE, OSIEKI, KARNIESZEWICE, NR 3 MIASTO SIANÓW ORAZ NR 6 MIASTO SIANÓW PRZYJĘTA UCHWAŁĄ NR RADY MIEJSKIEJ W SIANOWIE Z DNIA

ANALIZA PRZESTRZENNEGO

Oznaczenia zmiany studium



Granica opracowania zmiany studium



Strefa VIII ograniczonej ochrony konserwatorskiej stanowiska archeologicznego

ANALIZA STANU I UWARUNKOWAN ZAGOSPODAROWANIA PRZESTRZENNEGO RYSUNEK SZCZEGÓŁOWY W SKALACH 1:10000 KARNIESZEWICE, TRAWICA, GRACZ RYS NR 6