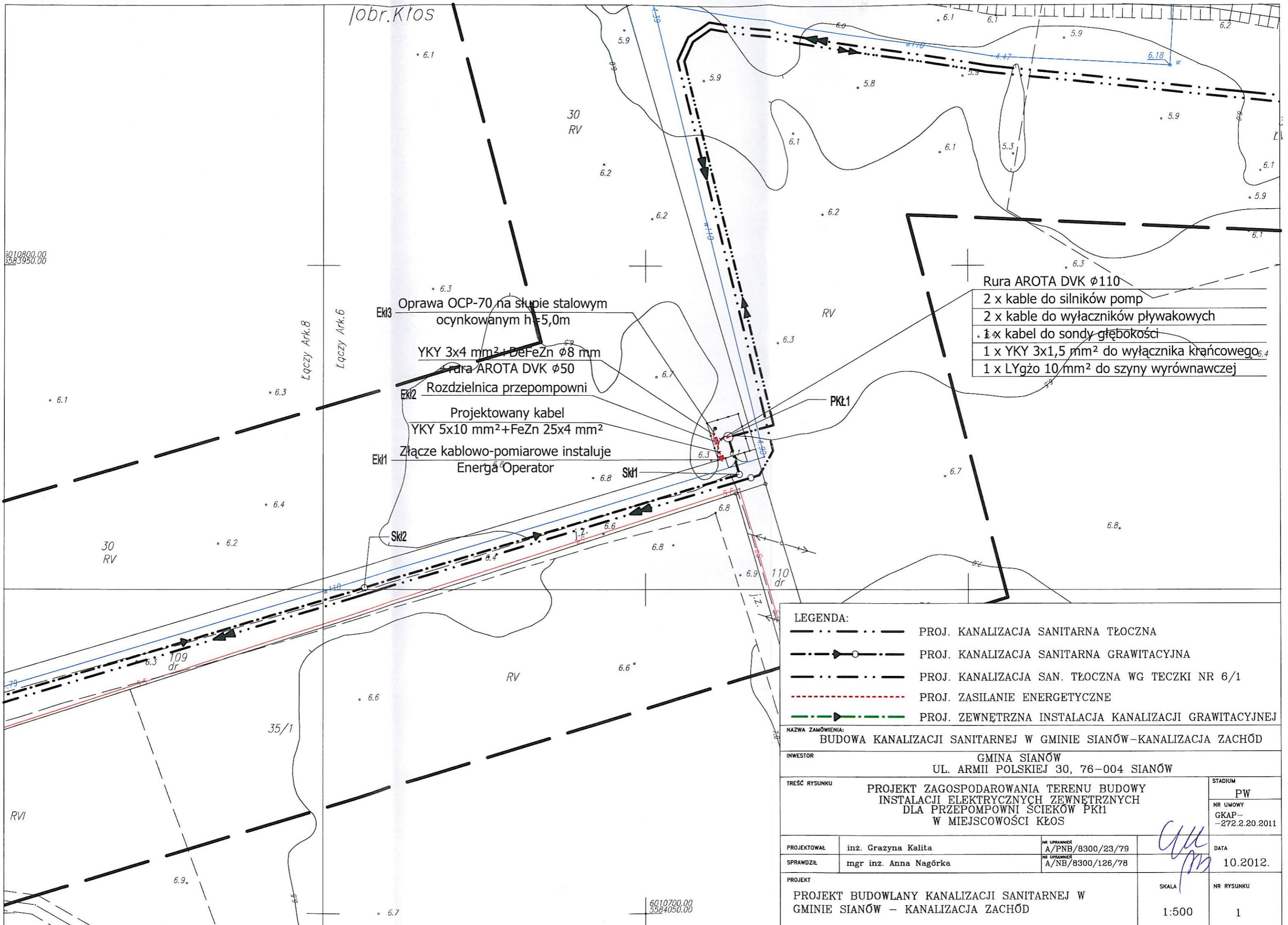


3010800.00
5583950.00

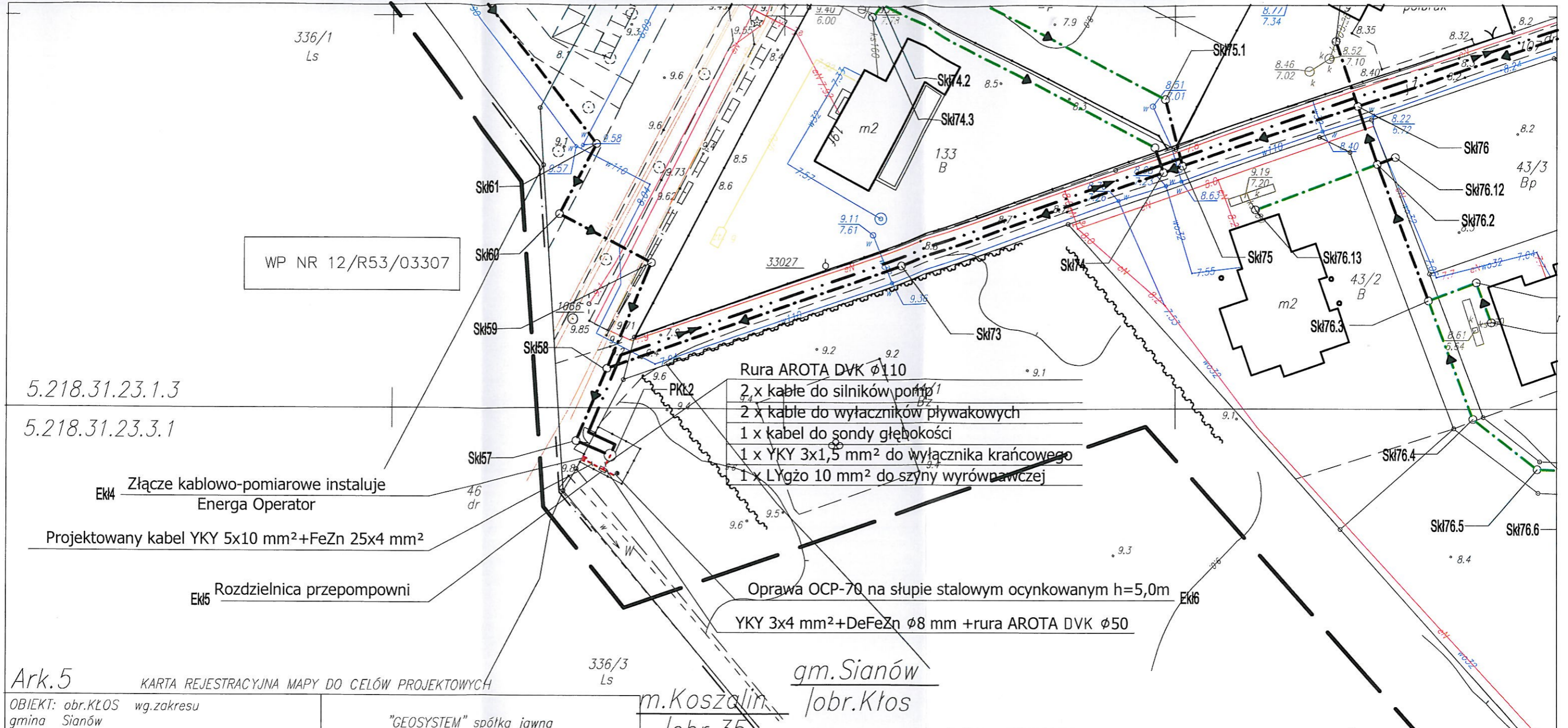


- Rura AROTA DVK ø110
- 2 x kable do silników pomp
 - 2 x kable do wyłączników pływakowych
 - 1 x kabel do sondy głębokości
 - 1 x YKY 3x1,5 mm² do wyłącznika krańcowego
 - 1 x LYgzo 10 mm² do szyny wyrównawczej

- LEGENDA:
- · · · — PROJ. KANALIZACJA SANITARNA TŁOCZNA
 - — — — PROJ. KANALIZACJA SANITARNA GRAWITACYJNA
 - · · · — PROJ. KANALIZACJA SAN. TŁOCZNA WG TECZKI NR 6/1
 - - - - PROJ. ZASILANIE ENERGETYCZNE
 - — — — PROJ. ZEWNĘTRZNA INSTALACJA KANALIZACJI GRAWITACYJNEJ

NAZWA ZAMÓWIENIA: BUDOWA KANALIZACJI SANITARNEJ W GMINIE SIANÓW – KANALIZACJA ZACHÓD			
INWESTOR GMINA SIANÓW UL. ARMII POLSKIEJ 30, 76-004 SIANÓW			
TREŚĆ RYSUNKU PROJEKT ZAGOSPODAROWANIA TERENU BUDOWY INSTALACJI ELEKTRYCZNYCH ZEWNĘTRZNYCH DLA PRZEPOMPOWNI ŚCIEKÓW PK1 W MIEJSCOWOŚCI KŁOS			STADIUM PW
PROJEKTOWAŁ	inż. Grazyna Kalita	NR UPRAWNIENIA A/PNB/8300/23/79	DATA 10.2012.
SPRAWDZIŁ	mgr inż. Anna Nagórka	NR UPRAWNIENIA A/NB/8300/126/78	
PROJEKT PROJEKT BUDOWLANY KANALIZACJI SANITARNEJ W GMINIE SIANÓW – KANALIZACJA ZACHÓD			NR RYSUNKU 1

6010700.00
5584050.00



- Rura AROTA DVK ø110
- 2 x kable do silników pomp
 - 2 x kable do wyłączników płytowych
 - 1 x kabel do sondy głębokości
 - 1 x YKY 3x1,5 mm² do wyłącznika krańcowego
 - 1 x LYgzo 10 mm² do szyny wyrównawczej

Ek4 Złącze kablowo-pomiarowe instaluje
Energa Operator

Projektowany kabel YKY 5x10 mm²+FeZn 25x4 mm²

Ek5 Rozdzielnica przepompowni

Oprawa OCP-70 na słupie stalowym ocynkowanym h=5,0m
YKY 3x4 mm²+DeFeZn ø8 mm +rura AROTA DVK ø50

Ark.5 KARTA REJESTRACYJNA MAPY DO CELÓW PROJEKTOWYCH

OBIEKT: obr.KŁOS wg.zakresu gmina Sianów powiat koszaliński województwo zachodniopomorskie	"GEOSYSTEM" spółka jawna Jerzy Cieszko Jerzy Martyniuk 78-400 Szczecinek ul. Koszalińska 89 tel. 94 37-405-73
SKALA: 1:500 Układ współrzędnych: 2000/5 Poziom odniesienia wysokości: Kronsztad '86	nazwa jednostki wykonawstwa geodezyjnego
Kierownik roboty:	Wykonano w ramach roboty geodezyjnej: KERG nr: 617-4/2012
Mapę do celów projektowych sporządzono przy wykorzystaniu: 1.Mapy zasadniczej w skali 1:500 sekcje: 5.218.31.23.1.3, 5.218.31.23.3.1	W zakresie opracowania znajdują się punkty osnowy nr: 1066
2.Danych branżowych części uzbrojenia podziemnego 3.Pomiaru zieleni wysokiej i pomników przyrody oraz pomiaru innych obiektów wskazanych przez projektanta 4.Opracowanych geodezyjnie elementów planu zagospodarowania przestrzennego (linie rozgraniczające, linie regulacyjne, osie ulic)	podlegające ochronie na podstawie art. 15, art. 48 ust.1 pkt. 3 ustawy Prawo geodezyjne i kartograficzne
Metoda sporządzenia mapy: wektorowa/cyfrowa	Identyfikator: [] [] [] [] [] [] [] [] [] []
Na mapie do celów projektowych wykazano następujące uzgodnione przez z ZUDP projekty sieci uzbrojenia terenu: - k,e,w-989/2010 - ks,e-1158/2010 - w-737/2010 - w-812/2012	Granice i nr działek ewidencyjnych według danych PODGIK w Koszalinie z dnia: 09-08-2012r. Dane dotyczące granic nie spełniają obowiązujących przepisów rozporządzenia MRRiB w sprawie ewidencji gruntów i budynków

gm. Sianów /obr.Kłos
m. Koszalin /obr.35

LEGENDA:	
	PROJ. KANALIZACJA SANITARNA TŁOCZNA
	PROJ. KANALIZACJA SANITARNA GRAWITACYJNA
	PROJ. KANALIZACJA SAN. TŁOCZNA WG TECZKI NR 6/1
	PROJ. ZASILANIE ENERGETYCZNE
	PROJ. ZEWNĘTRZNA INSTALACJA KANALIZACJI GRAWITACYJNEJ
NAZWA ZAMÓWIENIA: BUDOWA KANALIZACJI SANITARNEJ W GMINIE SIANÓW-KANALIZACJA ZACHÓD	
INWESTOR GMINA SIANÓW UL. ARMII POLSKIEJ 30, 76-004 SIANÓW	
TREŚĆ RYSUNKU PROJEKT ZAGOSPODAROWANIA TERENU BUDOWY INSTALACJI ELEKTRYCZNYCH ZEWNĘTRZNYCH DLA PRZEPOMPOWNI ŚCIEKÓW PKI2 W MIEJSCOWOŚCI KŁOS	STADIUM PW NR UMOWY GKAP- -272.2.20.2011
PROJEKTOWAŁ mgr inż. Anna Nagórka	NR UPRAWNIEN A/PNB/8300/126/78
PROJEKTOWAŁ inż. Grażyna Kalita	NR UPRAWNIEN A/PNB/8300/23/79
PROJEKT PROJEKT BUDOWLANY KANALIZACJI SANITARNEJ W GMINIE SIANÓW - KANALIZACJA ZACHÓD	DATA 10.2012.
SKALA 1:500	NR RYSUNKU 2

