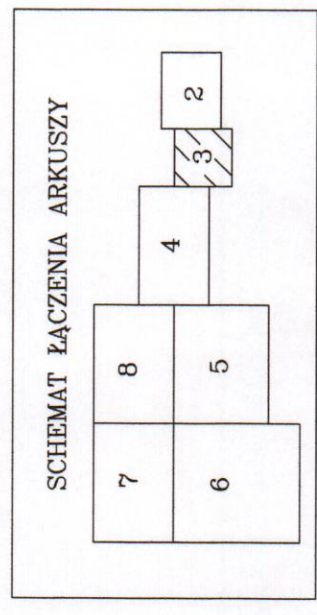
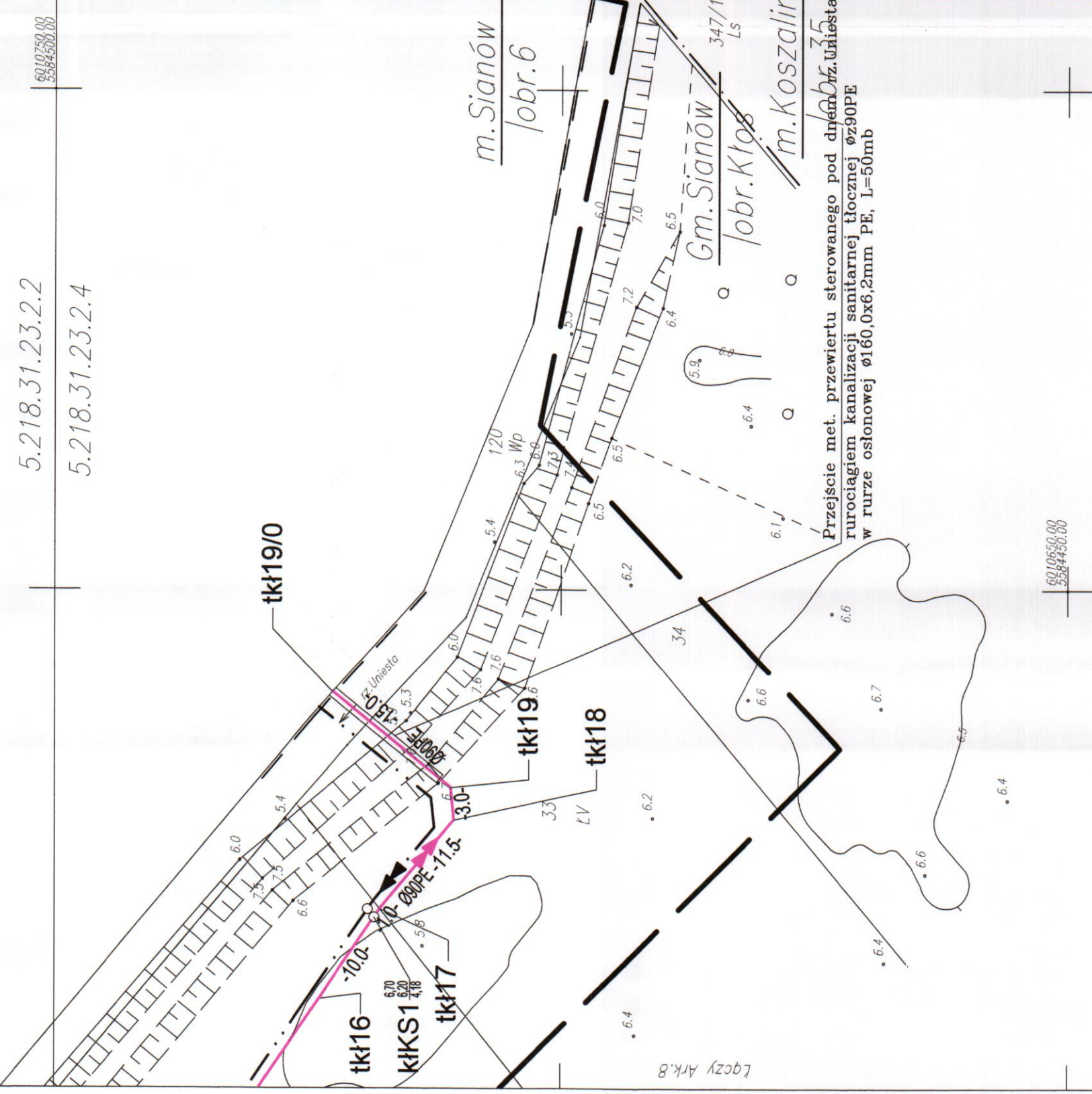


**Ark.9** KARTA REJESTRACYJNA MAPY DO CELÓW PROJEKTOWYCH

OBIEKT: obr. KŁOS wg zakresu gmina Sianów powiat Koszaliński województwo zachodniopomorskie SKALA: 1:500 Układ współrzędnych: 2000/5 Poziom odniesienia wysokości: Krańszląd '86 Kierownik robót:		"GEOSYSTEM" spółka jawna Jerzy Cieszek Jerzy Martyniak 78-400 Szczecinek ul. Koszalińska 89 tel. 94 37-405-73 nazwa jednostki wykonawstwa geodezyjnego Wykonano w ramach robót geodezyjnej: KERG nr: 617-4/2012	
Mapa do celów projektowych sporządzona przy wykorzystaniu: 1. Mapy zasadniczej w skali 1:500 sekcje: 5.218.31.23.2.2, 5.218.31.23.2.4 2. Danych branzowych części uzbrojenia podziemnego 3. Pomiaru zieleni wysokiej i pomników przyrody oraz pomiaru innych obiektów wskazanych przez projektanta 4. Opracowanych geodezyjnie elementów planu zagospodarowania przestronnego (linie rozgraniczające, linie regulacyjne, osie ulic) Metoda sporządzenia mapy: wektorowa/cyfrowa		W zakresie opracowania znajdują się punkty osnowy nr:brak	
Na mapie do celów projektowych wskazano następujące uzgodnione przez ZUDP projekty sieci uzbrojenia terenu: brak		Granice i nr działek ewidencyjnych według danych PDDGK w Koszalinie z dnia: 24-08-2012r. Dane dotyczące granic nie spełniają obowiązujących przepisów rozporządzenia MRRTB w sprawie ewidencji gruntów i budynków	
Aktualność: ZUD na dzień 24-08-2012r. Informacje dotyczące typu nosnika oraz zawartości nosnika z danymi cyfrowymi: 1. Typ nosnika: CD 2. Zawartość: 617-4-2012.DXF 7.17 MB dn 30-08-2012r.:		Rejestracja: 1. Zakres pomiaru: 2. Redakcja znaków zgodna z instrukcją techniczną K-1 (1979) / K1 (Podstawowa Mapa Kraju z 1998r.) 3. Stopień kartometryczności mapy do celów projektowych jest zgodny z przepisami instrukcji technicznej KT (1979) / K-1 (Podstawowa Mapa Kraju z 1998r.) 4. Wszystkie trwałe obiekty podlegają wytyczeniu przez jednostkę wykonawstwa geodezyjnego 5. Nie wyklucza się istnienia w terenie również uzbrojenia, o którym brak było informacji branzowych i nie zostało odnotowane w czasie inwentaryzacji geodezyjnej	
Informacje dodatkowe: 1. Zakres pomiaru: 2. Redakcja znaków zgodna z instrukcją techniczną K-1 (1979) / K1 (Podstawowa Mapa Kraju z 1998r.) 3. Stopień kartometryczności mapy do celów projektowych jest zgodny z przepisami instrukcji technicznej KT (1979) / K-1 (Podstawowa Mapa Kraju z 1998r.) 4. Wszystkie trwałe obiekty podlegają wytyczeniu przez jednostkę wykonawstwa geodezyjnego 5. Nie wyklucza się istnienia w terenie również uzbrojenia, o którym brak było informacji branzowych i nie zostało odnotowane w czasie inwentaryzacji geodezyjnej		Uzbrojenie opracowano na podstawie: 1. Danych branzowych z literą B 2. Posredniego ustalenia przebiegu aparatury elektromagnetyczną z literą A 3. Bezpośrednich pomiarów powykonawczych bez litery W związku z tym w częściach 1 i 2 nie gwarantuje się kompletności, a dokładność położenia uzbrojenia na mapie może być niższa od dokładności kartometrycznej mapy. Aktualność mapy do celów projektowych na dzień: 24-08-2012	

Kierownik jednostki wykonawstwa geodezyjnego



**LEGENDA:**

	PROJ. KANALIZACJA SANITARNA TŁOCZNA
	PROJ. KANALIZACJA SANITARNA GRAWITACYJNA
	PROJ. ZEWNĘTRZNA INSTALACJA KANALIZACJI GRAWITACYJNEJ
	PROJ. ZASILANIE ENERGETYCZNE WG TECZKI NR 7
	PROJ. KANALIZACJA SANIT. TŁOCZNA WG TECZKI NR 6/1
	NR ODWIERTU GEOLOGICZNEGO WG TECZKI NR 14
	PROJ. PRZEPOMOWNIA ŚCIEKÓW W M. KŁOS
	PROJ. STUDNIA ROZPRĘŻNA W M. KŁOS
	PROJ. STUDNIA KANALIZACYJNA
	PROJ. KOLUMNA PŁUCZĄCO-SPUSTOWA DN600
	PROJ. KOLUMNA ODPOWIETRZAJĄCO-NAPOWIETRZAJĄCA DN600

NAZWA ZAMÓWIENIA: BUDOWA KANALIZACJI SANITARNEJ W GMINIE SIANÓW-KANALIZACJA ZACHÓD INWESTOR: GMINA SIANÓW UL. ARMIJ POLSKIEJ 30, 76-004 SIANÓW		STADIUM: PW NR UMOWY: GKAP- -272.2.20.2011	
TREŚĆ RYSUNKU: PROJEKT ZABUDOWY I ZAGOSPODAROWANIA TERENU BUDOWY SIECI KANALIZACJI SANITARNEJ GRAWITACYJNEJ I TŁOCZNEJ WRAZ Z PRZEPOMOWNIAMI ŚCIEKÓW W M. KŁOS		DATA: 10.2012.	
PROJEKTOWAŁ: mgr inż. Justyna Kutryn	NR UMOWY: ZAP/0068/POOS/11	DATA: 10.2012.	NR RYSUNKU: 3
SPRAWDZIŁ: mgr inż. Grzegorz Włoch	NR UMOWY: U/76427/24/98	DATA: 10.2012.	NR RYSUNKU: 3
PROJEKT: PROJEKT WYKONAWCZY KANALIZACJI SANITARNEJ W GMINIE SIANÓW - KANALIZACJA ZACHÓD		SKALA: 1:500	