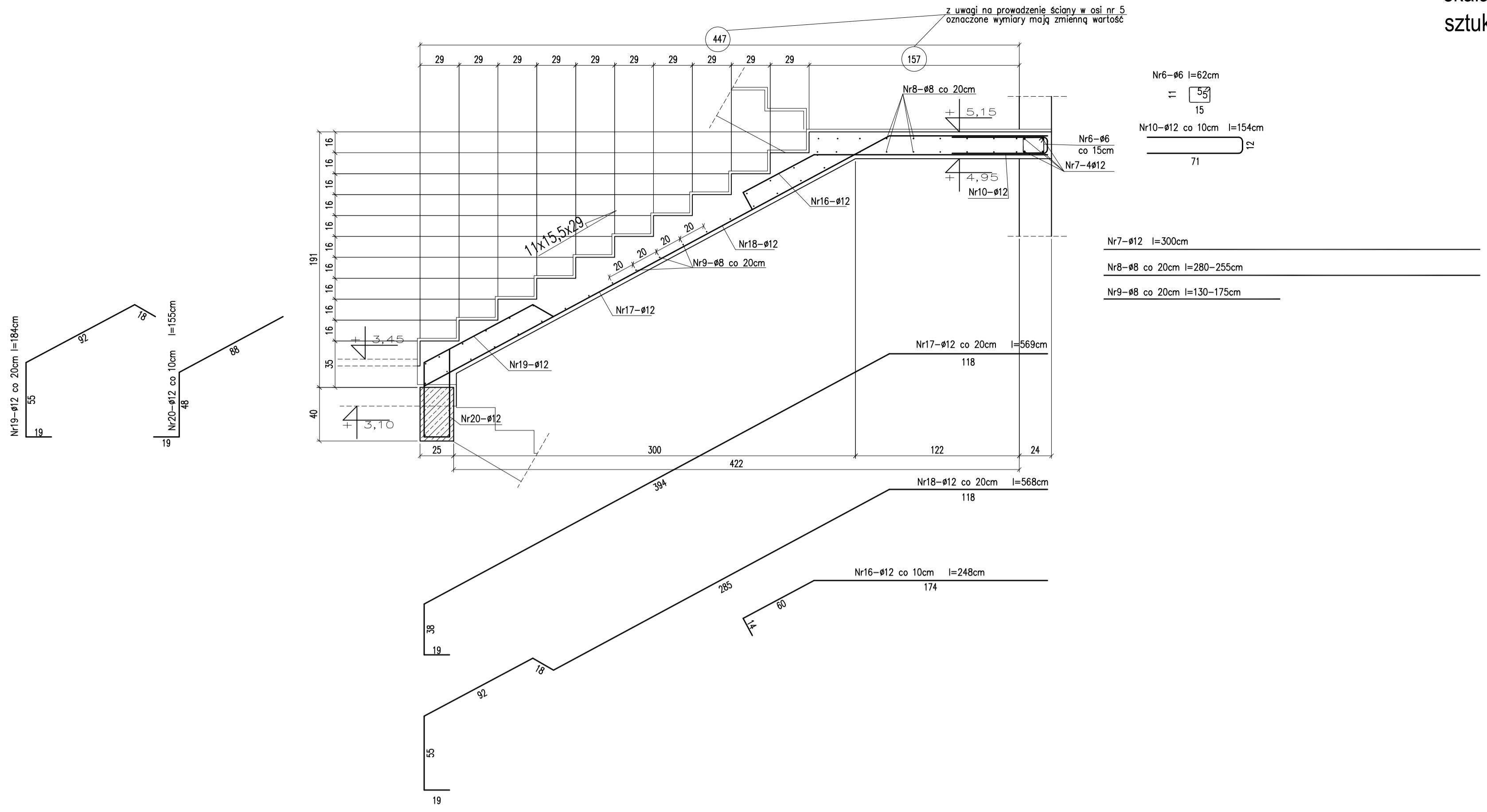
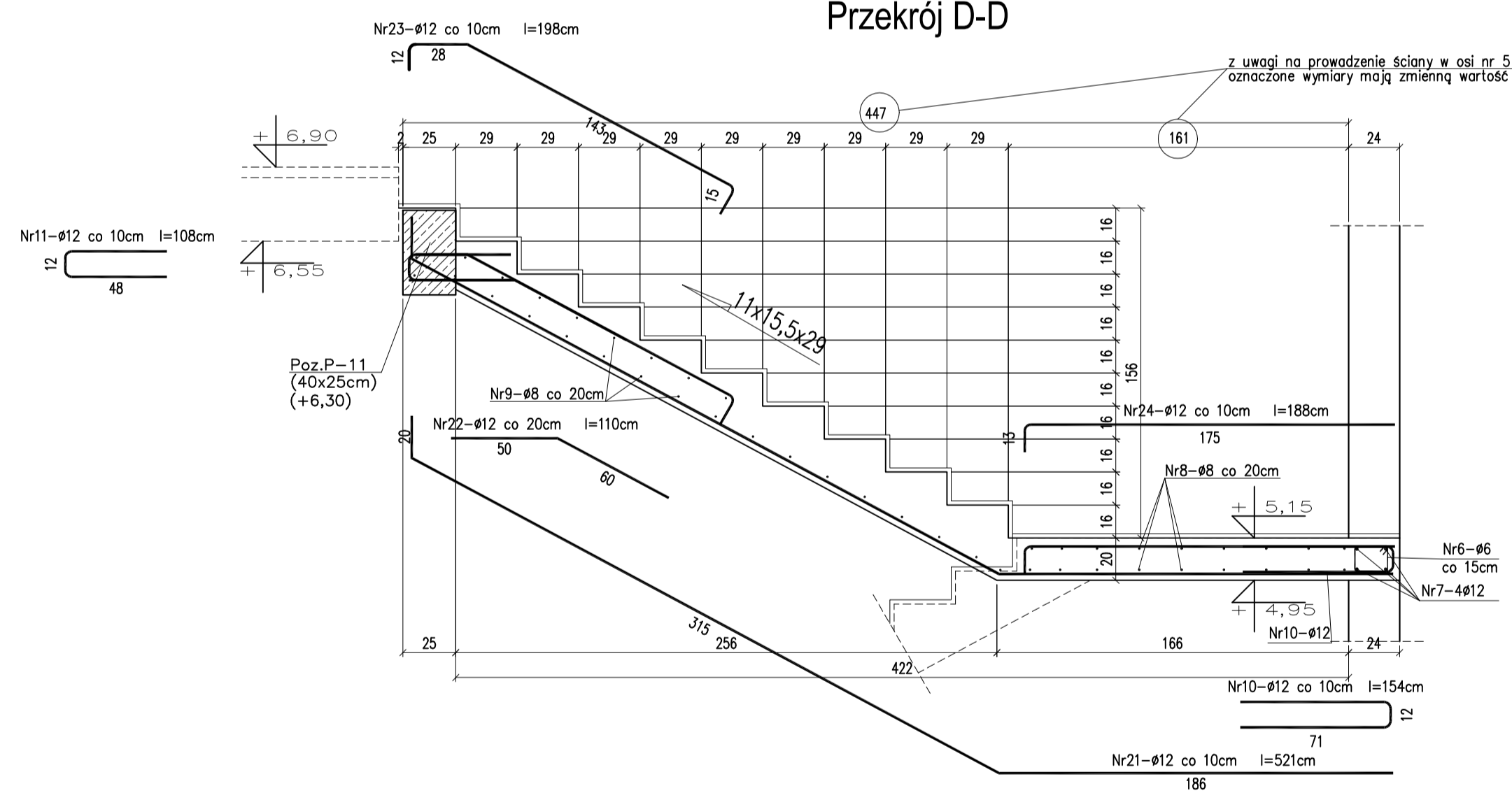


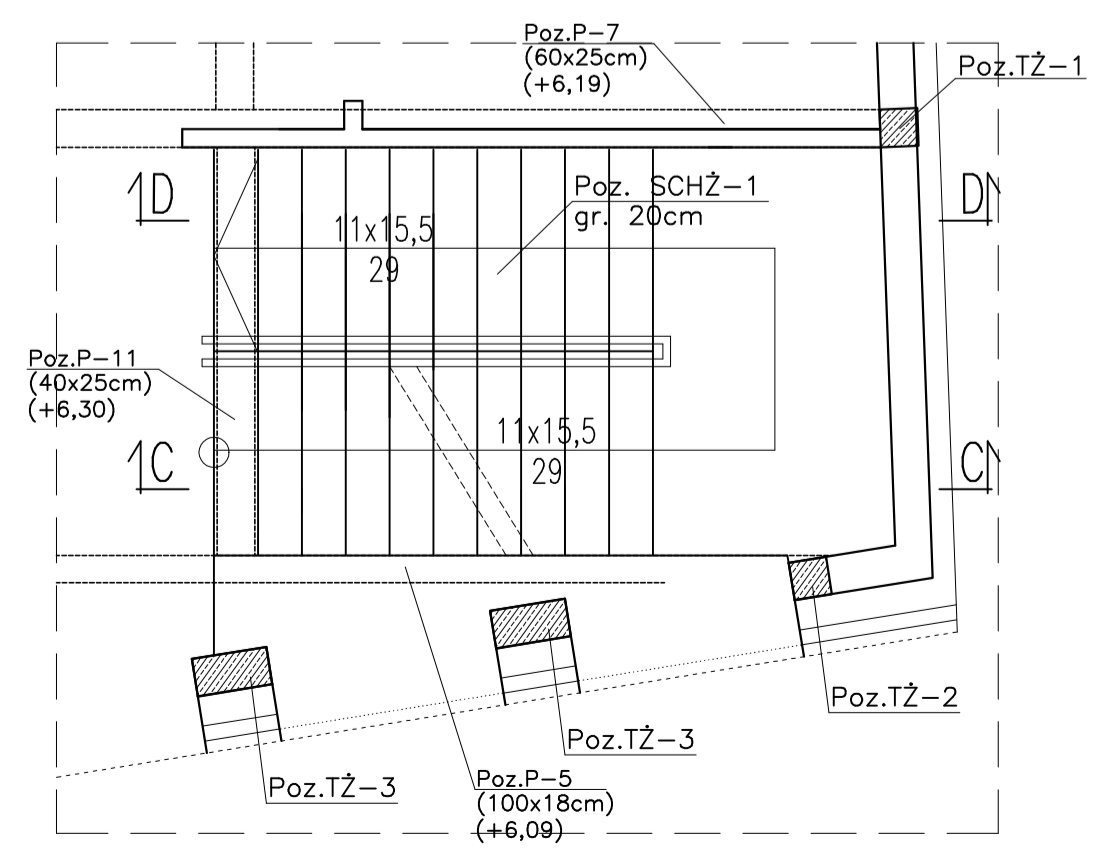
Przekrój C-C



Przekrój D-D



RZUT BIEGU I PĘTRO - II PIĘTRO  
skala 1:50



<b>MATERIAŁ BUDOWLANY:</b> BETON: C20/25 CB/10	<b>EKSPOZYCJA:</b> STR. WEWNĘTRZNA XC2 STR. ZEWNĘTRZNA XC2	<b>OTULINA:</b> ELEMENTY MAJĄCE KONTAKT Z GRUNTEM 50mm ELEMENTY POZOSTAŁE 30mm
<b>MATERIAŁ BUDOWLANY:</b> STAL ZBROJENIOWA: A-IIIIN(RB-500W)	<b>MATERIAŁ BUDOWLANY:</b> MATERIAŁ BUDOWLANY: STAL KONSTRUKCYJNA: S235JR	<b>MATERIAŁ BUDOWLANY:</b> DREWNO: C24

**UWAGI:**

- PODCZAS WYKONYWANIA FUNDAMENTÓW NALEŻY PAMIĘTAĆ O ZAKOTWIENIU PRĘTÓW STĄPOWYCH DLA TRZYMAŃ ZŁEBKOWYCH, POD FUNDAMENTAMI WYKONAC PODKŁAD BETONOWY GR. 10CM Z BETONU KLASY C10/15.
- WYKONANIE PRACY BUDOWLANE NALEŻY PRZEKAZAĆ JEDYNEJ I NIENIEMCEJ PROJEKTOWI, PROJEKTOWI TECHNICZNYM, WARUNKOM PODCIEPNA NA BUDOWE, WIEDZĄ TECHNICZNA I SZUKA BUDOWLANA ORAZ ZALECENIAMI PROJEKTOWYCH MATERIAŁÓW BUD. WYKONANIE NIEODPOWIEDNIEGO REALIZOWANIE OBROTU I OPRACOWANIE PROJEKTOWYM NALEŻY ZŁOŻYĆ KIEROWNICZNI BUDOWY, INWESTOROWI LUB PROJEKTOWI.
- PRZED ZAMÓWIENIEM ELEMENTÓW PRZEBUDOWYCH I LUB KONSTRUKCJI STROPU, NADPROŻY I DACHU NALEŻY WYKONAC SZCZEGÓLNE POMIARY NA BUDOWIE.
- REALIZACJA BUDOWY WYMAGA OPRACOWANIA PROJEKTU TECHNICZNEGO.
- WYSTĄPIĆ KONSTRUKCJA WERYFIKOWAĆ I WYSZUKAĆ WSKAZAŃ BRAN. W PRZYPADKU NIEODPOWIEDNIEJ ZAWIADOMIĆ PROJEKTANTA.
- ZE WSTĘPIEM NA CZYTANIECZNOŚĆ WYSTĄPIĆ NIE ZABIERAJĄC PODCIEPNA KONSTRUKCYJNYCH BRANOWYCH BRZĘDZI PRZEKAZAĆ INSTALACYJNYCH NA ENERIE PROJEKTU TECHNICZNEGO NALEŻY SKOORDYNOWAĆ WYSTĘPIE BRANIE.
- MONTOWAĆ DREWNIĄ ZAPRAWIAJĄCĄ WYMAGANĄ NORMOWĄ, SZEROKOŚĆ PRZEŚCIA.
- ZODPOWIEDNIE PODCIEPNA WYSOKOŚCI TRZEMNI BUDOWY WERYFIKOWAĆ NA BUDOWIE.
- W BUDOWIE WYKONAWAĆ BALKONOWY PRZEKAZAĆ NIEODPOWIEDNIE NA PODCIEP.
- WYSTĘPIĆ PRZEKAZAĆ BRANOWYCH INSTALACJI PRZEZ GRANICE STREF PROJEKTOWYCH OPOWIEDNIE MAMAM NA PRZEKAZAĆ KANAŁÓW WENTYLACYJNYCH WYKONAC KLAPY PRZÓT OPOWIEDNIE KLASY.

**UWAGA !!!**

1. Wszystkie pręty odgiąć przy zachowaniu odpowiednich promieni.
2. Wszystkie łączone ze sobą pręty żelbetonowe (jeśli nie oznaczono inaczej) należy "zrobić wycię" wzdłuż z uwzględnieniem długości zakładu prętów zbrojeniowych.
3. Długość zakotwień i przewiązań prętów wykonać o minimalnej długości 40xØ.

Temat/obiekt: **PODNIENIE JAKOŚCI PRZESTRZENI PLACU POD LIPAMI I UTWORZENIE CENTRUM NAUKI**

Adres: Sianów, dz. nr: 96, 97, 93  
obręb: nr 7 - Sianów.

Inwestor: GMINA SIANÓW  
ul. Armii Polskiej 30  
76 - 004 Sianów

Generalny wykonawca: LK INWEST Sp. z o.o.  
ul. Wojszycka 46  
53-006 Wrocław

Jednostka projektowa: DOMAR Budownictwo Architektura Sp.z o.o. Sp.k.  
ul. Sienkiewicza 30, 65-400 Zielona Góra  
T: +48 62 501 35 30 F: +48 62 735 16 94  
architek.kul@domar-ostrow.pl  
**Domar**  
budownictwo architektura

imię i nazwisko:	numer uprawnień:	specjalność:	podpis / data:
Projektant: Zdzisław Wajtasik	BN-10.9/10/79	konstrukcyjna	.....
Sprawdzający: inż. Waldemar Kasprzak	WKP/0051/PWOK/07	konstrukcyjna	.....
Opracowanie: mgr inż. Krzysztof Czarnota	-	-	.....

Brano: KONSTRUKCJA Etap: PROJEKT TECHNICZNY

Temat rysunku: **Poz. SCHŻ-1- RZUT BIEGU I PĘTRO - II PIĘTRO**

Dane rysunku:	format:	data:	skala:	numer rysunku:	numer strony:
	-	LISTOPAD 2020	1:25	K9	.....

Uwaga: ZASTRZEGA SIĘ WSZELKIE PRAWA WYNIKAJĄCE Z USTAWY O PRAWIE AUTORSKIM, NIEWYŻSZY RYSUNEK, NIE MOŻE BYĆ W CAŁOŚCI LUB W CZĘŚCI PRZERYSOwany, UZUPELNIony LUB OdstĄPiony KOnkUlkWek, BEZ pisemnej Zgody AUtorA.