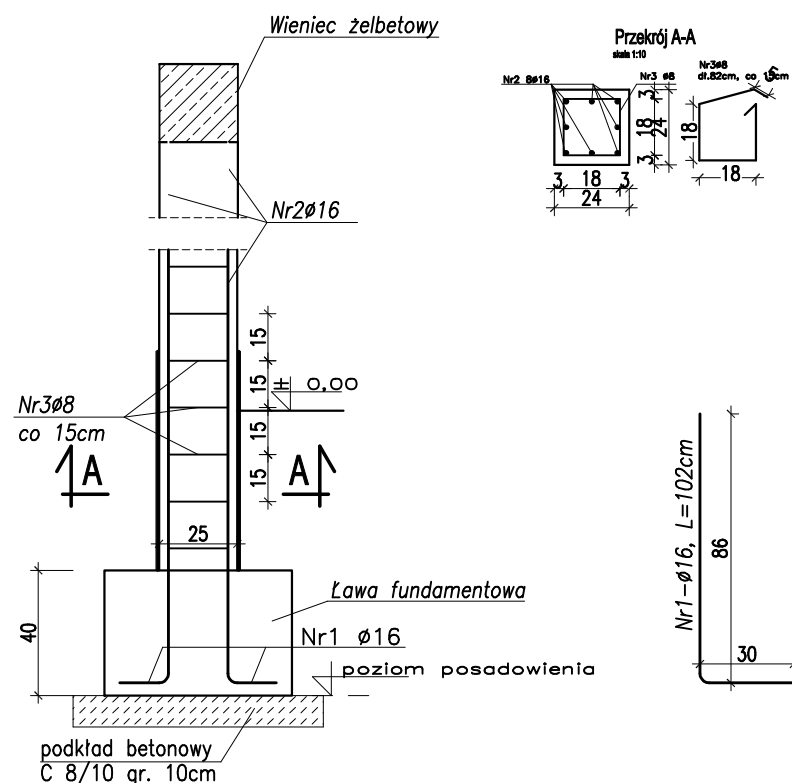


Poz.TŻ-4
skala 1:25



MATERIAŁ BUDOWLANY:	EKSPOZYCJA:	OTULINA:
BETON: C20/25 C8/10	STR. WEWNĘTRZNA XC2	ELEMENTY MAJĄCE KONTAKT Z GRUNTEM 50mm
	STR. ZEWNĘTRZNA XC2	ELEMENTY POZOSTAŁE 30mm
MATERIAŁ BUDOWLANY:	MATERIAŁ BUDOWLANY:	MATERIAŁ BUDOWLANY:
STAL ZBROJENIOWA: A-IIIIN(RB-500W)	STAL KONSTRUKCYJNA: S235JR	DREWNO: C24

UWAGI:

- PODCZAS WYKONYWANIA FUNDAMENTÓW NALEŻY PAMIĘTAĆ O ZAKOTWIENIU PRĘTÓW STARTOWYCH DLA TRZPIENI ŻELBETOWYCH. POD FUNDAMENTAMI WYKONAĆ PODKŁAD BETONOWY GR. 10CM Z BETONU KLASY C8/10.
- WSZYSTKIE PRACE BUDOWLANE NALEŻY PRZEWODZIĆ ZGODNIE Z NINIEJSZYM PROJEKTEM, PROJEKTEM TECHNICZNYM, WARUNKAMI POZWOLENIA NA BUDOWĘ, WIEDZĄ TECHNICZNĄ I SZUKĄ BUDOWLANĄ ORAZ ZALECENIAMI PRODUCENTÓW MATERIAŁÓW BUD. WSZELKIE NIEZGODNOŚCI REALIZOWANEGO OBIEKTU Z OPRACOWANIEM PROJEKTOWYM NALEŻY ZGŁOSIĆ KIEROWNIKOWI BUDOWY, INWESTOROWI LUB PROJEKTANTOWI!
- PRZED ZAMÓWIENIEM ELEMENTÓW PREFABRYKOWANYCH T.J. KONSTRUKCJI STROPU, NADPROŻY I DACHU NALEŻY WYKONAĆ SZCZEGÓLOWE POMIARY NA BUDOWIE.
- REALIZACJA BUDOWY WYMAGA OPRACOWANIA PROJEKTU TECHNICZNEGO.
- RYSUNKI KONSTRUKCJI WERYFIKOWAĆ Z RYSUNKAMI WSZYSTKICH BRANŻ - W PRZYPADKU NIEZGODNOŚCI ZAWIADOMIĆ PROJEKTANTA.
- ZE WZGLĘDU NA CZYTELNOŚĆ RYSUNKI NIE ZAWIERAJĄ WSZYSTKICH POZYCJI KONSTRUKCYJNYCH I BRANŻOWYCH, BRUZO I PRZEBIĘŻY INSTALACYJNYCH; NA ETAPIE PROJEKTU TECHNICZNEGO NALEŻY SKOORDYNOWAĆ WSZYSTKIE BRANŻE.
- MONTOWAĆ DRZWI ZAPĘWNIAJĄCE WYMAGANĄ NORMOWĄ SZEROKOŚĆ PRZEJŚCIA.
- ZGODNOŚĆ PODANYCH WYSOKOŚCI TERENU I BUDYNKU WERYFIKOWAĆ NA BUDOWIE.
- W BUDYNKU WYKONAĆ BALKONOWE PRZENOSZĄCE NORMOWE SIŁY POZIOME.
- WSZYSTKIE PRZEJŚCIA ELEMENTÓW INSTALACJI PRZEZ GRANICE STREF PPOŻ USZCZELNIĆ ODPowiedNIMI MASAMI, NA PRZEJŚCIACH KANAŁÓW WENTYLACYJNYCH WYKONAĆ KLAPY PPOŻ ODPowiedNIEJ KLASY.

UWAGA !!!

1. Wszystkie pręty odginać przy zachowaniu odpowiednich promieni.
2. Wszystkie łączone ze sobą pozycje żelbetowe (jesli nie oznaczono inaczej) należy "przeważywać" wzajemnie z uwzględnieniem długości zakładu prętów zbrojeniowych.
3. Długość zakotwień i przewiązań prętów wykonać o minimalnej długości 40xØ.

Temat/obiekt: PODNIESIENIE JAKOŚCI PRZESTRZENI PLACU POD LIPAMI I UTWORZENIE CENTRUM NAUKI

Adres: Sianów, dz. nr: 96, 97, 93
obręb: nr 7 - Sianów,

Inwestor: GMINA SIANÓW
ul. Armii Polskiej 30
76 - 004 Sianów

Generalny wykonawca: LK INWEST Sp. z o.o.
ul. Wojszycka 46
53-006 Wrocław

Jednostka projektowa: DOMAR Budownictwo Architektura Sp.z.o.o. Sp.k.
ul. Strumykowa 30, 63-400 Ostrów Wielkopolski
T. +48 62 501 35 30 F. +48 62 735 16 94
architektura@domar-ostrow.pl
www.domar-ostrow.pl



imię i nazwisko: numer uprawnień: specjalność: podpis / data:

Projektant: Zdzisław Wojtasiak BN-10.9/10/79 konstrukcyjna

Sprawdzający: inż. Waldemar Kasprzak WKP/0051/PWOK/07 konstrukcyjna

Opracowanie: mgr inż. Krzysztof Czarnała

Branża: KONSTRUKCJA Etap: PROJEKT TECHNICZNY

Temat rysunku: Poz.TŻ-4

Dane rysunku: format: data: LISTOPAD 2020 skala: 1:25 numer rysunku: K7 numer strony:

Uwaga: ZASTRZEGA SIĘ WSZELKIE PRAWA WYNIKAJĄCE Z USTAWY O PRAWIE AUTORSKIM. NINIEJSZY RYSUNEK NIE MOŻE BYĆ W CAŁOŚCI LUB W CZĘŚCI PRZERYŚLOWANY, UZUPEŁNIONY LUB ODSTĄPIONY KOMUKOLWIEK, BEZ PISEMNEJ ZGODY AUTORA.

ZESTAWIENIE STALI ZBROJENIOWEJ DLA Poz.TŻ-4

Nr pręta	Liczba elementów (metrów)	Średnica (mm)	Długość (m)	Liczba w 1 elemencie (szt.)	Liczba ogólna (szt.)	Długość ogólna AIIIIN-RB500W						
						Ø 8	Ø 10	Ø 12	Ø 16	Ø 20	Ø 25	
1*	1	16	1,02	232	232	*	*	*	236,6	*	*	
2		16	131,00	8	8	*	*	*	1048,0	*	*	
3		8	0,82	595	795	651,9	*	*	*	*	*	
Długość ogólna wg średnic						m	651,9	0,0	0,0	1284,6	0,0	0,0
Masa jednostkowa						kg	0,395	0,617	0,888	1,580	2,470	3,850
Masa ogółem wg średnic						kg	257,50	0,0	0,0	2029,7	0,0	0,0
Masa ogółem wg rodzajów stali						kg	257,50			2029,73		
Masa całkowita						kg	2287,23					

* dodano 10% długości prętów aby uwzględnić zakład prętów na długości