

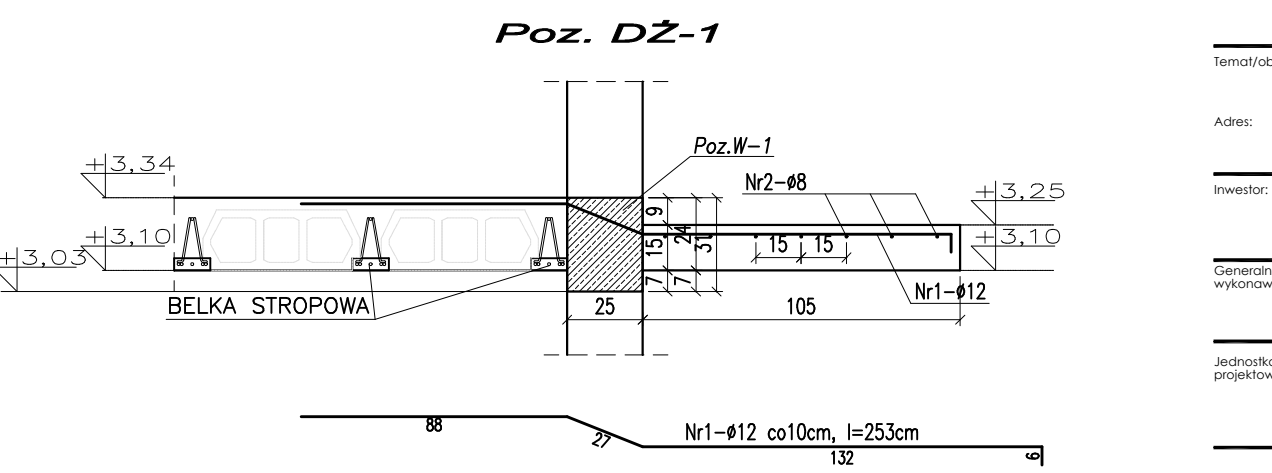
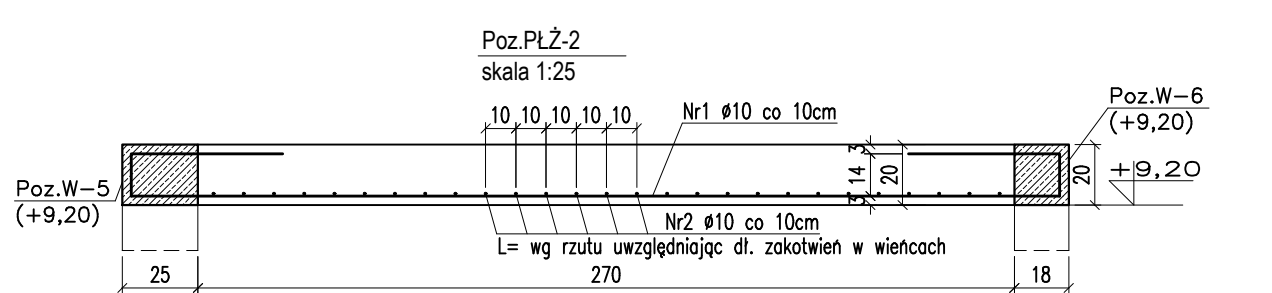
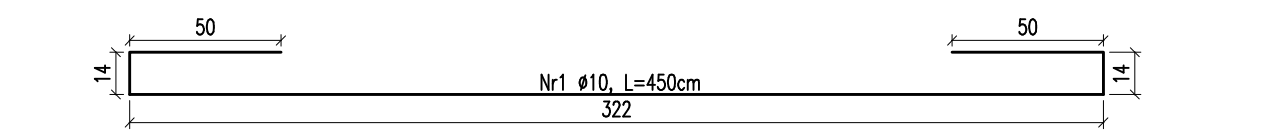
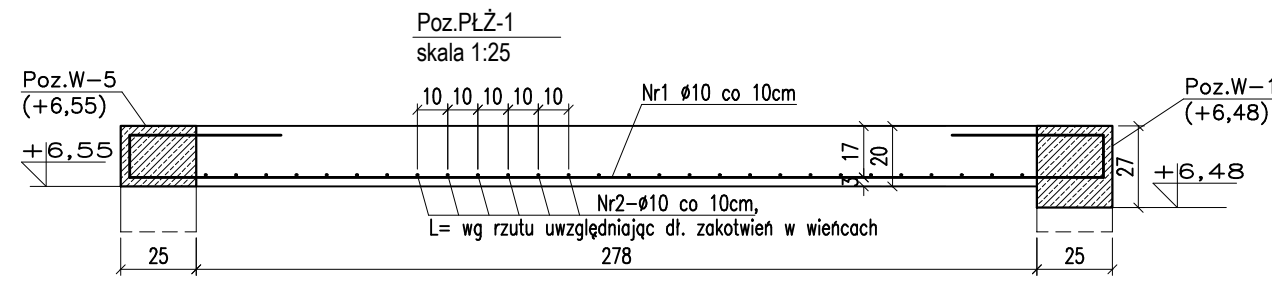
Poz.PŁŻ-1, Poz.PŁŻ-2, Poz. DŻ-1

skala 1:25

ZESTAWIENIE STALI ZBROJENIOWEJ DLA Poz.PŁŻ-1										
Nr pręta	Liczba elementów (metrów)	Średnica (mm)	Długość (m)	Liczba w 1 elemencie (szt.)	Liczba ogólna (szt.)	Długość ogólna AIIIN-RB500W				
						φ6	φ10	φ12	φ16	φ20
1	1	10	4,50	120	120	•	540,0	•	•	•
2		10	12,50	28	28	•	350,0	•	•	•
Długość ogólna wg średnic				m	0,0	890,0	0,0	0,0	0,0	0,0
Masa jednostkowa				kg	0,222	0,617	0,888	1,580	2,470	3,850
Masa ogółem wg średnic				kg	0,00	549,1	0,0	0,0	0,0	0,0
Masa ogółem wg rodzajów stali				kg	0,00	549,13				
Masa całkowita				kg	549,13					

ZESTAWIENIE STALI ZBROJENIOWEJ DLA Poz.PŁŻ-2										
Nr pręta	Liczba elementów (metrów)	Średnica (mm)	Długość (m)	Liczba w 1 elemencie (szt.)	Liczba ogólna (szt.)	Długość ogólna AIIIN-RB500W				
						φ6	φ10	φ12	φ16	φ20
1	1	10	4,35	68	68	•	295,8	•	•	•
2		10	6,80	28	28	•	190,4	•	•	•
Długość ogólna wg średnic				m	0,0	486,2	0,0	0,0	0,0	0,0
Masa jednostkowa				kg	0,222	0,617	0,888	1,580	2,470	3,850
Masa ogółem wg średnic				kg	0,00	300,0	0,0	0,0	0,0	0,0
Masa ogółem wg rodzajów stali				kg	0,00	299,99				
Masa całkowita				kg	299,99					

ZESTAWIENIE STALI ZBROJENIOWEJ DLA Poz.DŻ-1										
Nr pręta	Liczba elementów (metrów)	Średnica (mm)	Długość (m)	Liczba w 1 elemencie (szt.)	Liczba ogólna (szt.)	Długość ogólna AIIIN-RB500W				
						φ8	φ10	φ12	φ16	φ20
1	1	12	2,53	70	70	•	•	177,1	•	•
2		8	7,00	7	7	49,0	•	•	•	•
Długość ogólna wg średnic				m	49,0	0,0	177,1	0,0	0,0	0,0
Masa jednostkowa				kg	0,395	0,617	0,888	1,580	2,470	3,850
Masa ogółem wg średnic				kg	19,36	0,0	157,3	0,0	0,0	0,0
Masa ogółem wg rodzajów stali				kg	19,36	157,26				
Masa całkowita				kg	176,62					



MATERIAŁ BUDOWLANY:	EKSPOZYCJA:	OTULINA:
BETON: C20/25 C8/10	STR. WEWNĘTRZNA XC2 STR. ZEWNĘTRZNA XC2	ELEMENTY MAJĄCE KONTAKT Z GRUNTEM 50mm ELEMENTY POZOSTAŁE 30mm
MATERIAŁ BUDOWLANY:	MATERIAŁ BUDOWLANY:	MATERIAŁ BUDOWLANY:
STAL ZBROJENIOWA: A-IIIIN(RB-500W)	STAL KONSTRUKCYJNA: S235JR	DREWNO: C24

UWAGI:

- PODCZAS WYKONYWANIA FUNDAMENTÓW NALEŻY PAMIĘTAĆ O ZAKOTWIENIU PRĘTÓW STARTOWYCH DLA TRZPIENI ŻELBETOWYCH. POD FUNDAMENTAMI WYKONAĆ PODKŁAD BETONOWY GR. 10CM Z BETONU KLASY C8/10.
- WSZYSTKIE PRACE BUDOWLANE NALEŻY PROWADZIĆ ZGODNIE Z NINIEJSZYM PROJEKTEM, PROJEKTEM TECHNICZNYM, WARUNKAMI POZWOLEŃ NA BUDOWĘ, WIEDZĄ TECHNICZNĄ I SZUKĄ BUDOWLANĄ ORAZ ZALECENIAMI PRODUCENTÓW MATERIAŁÓW BUD. WSZELKIE NIEZGODNOŚCI REALIZOWANEGO OBIEKTU Z OPRACOWANIEM PROJEKTOWYM NALEŻY ZGŁOSIĆ KIEROWNIKOWI BUDOWY, INWESTOROWI LUB PROJEKTANTOWI!
- PRZED ZAMÓWIENIEM ELEMENTÓW PREFABRYKOWANYCH T.J. KONSTRUKCJI STROPU, NADPROŻY I DACHU NALEŻY WYKONAĆ SZCZEGÓLNE POMIARY NA BUDOWIE.
- REALIZACJA BUDOWY WYMAGA OPRACOWANIA PROJEKTU TECHNICZNEGO.
- RYSUNKI KONSTRUKCJI WERYFIKOWAĆ Z RYSUNKAMI WSZYSTKICH BRANŻ - W PRZYPADKU NIEZGODNOŚCI ZAWIADOMIĆ PROJEKTANTA.
- ZE WZGLĘDU NA CZYTELNOŚĆ RYSUNKU NIE ZAWIERAJĄ WSZYSTKICH POZYCJI KONSTRUKCYJNYCH I BRANŻOWYCH, BRUZI I PRZEBIĘCZNYCH; NA ETAPIE PROJEKTU TECHNICZNEGO NALEŻY SKOORDYNOWAĆ WSZYSTKIE BRANŻE.
- MONITOWAĆ DRZWI ZAPEWNIĄCE WYMAGANĄ NORMOWĄ SZEROKOŚĆ PRZEŚCIA.
- ZGODNOŚĆ PODANYCH WYSOKOŚCI TERENU I BUDYNKU WERYFIKOWAĆ NA BUDOWIE.
- W BUDYNKU WYKONAĆ BARIERĘ PRZENOSZĄCĄ NORMOWE SIŁY POZIOME.
- WSZYSTKIE PRZEŚCIA ELEMENTÓW INSTALACJI PRZEZ GRANICE STREF PPOŻ USZCZELNIĆ ODPowiedNIMI MASAMI, NA PRZEŚCIACH KANAŁÓW WENTYLACYJNYCH WYKONAĆ KLAPY PPOŻ ODPowiedNIEJ KLASY.

UWAGA !!!

1. Wszystkie pręty odginać przy zachowaniu odpowiednich promieni.
2. Wszystkie łączone ze sobą pozycje żelbetowe (jesli nie oznaczone inaczej) należy "przewiązywać" wzajemnie z uwzględnieniem długości zakładu prętów zbrojeniowych.
3. Długość zakotwień i przewiązań prętów wykonać o minimalnej długości 40xØ.

Temat/obiekt:	PODNIENIE JAKOŚCI PRZESTRZENI PLACU POD LIPAMI I UTWORZENIE CENTRUM NAUKI			
Adres:	Sianów, dz. nr: 96, 97, 93 obręb: nr 7 - Sianów,			
Inwestor:	GMINA SIANÓW ul. Armii Polskiej 30 76 - 004 Sianów			
Generalny wykonawca:	LK INWEST Sp. z o.o. ul. Wojszycka 46 53-006 Wrocław			
Jednostka projektowa:	DOMAR Budownictwo Architektura Sp.z.o.o. Sp.k. ul. Strumykowa 30, 63-400 Ostrów Wielkopolski T. +48 62 501 35 30 F. +48 62 735 16 94 architektura@domar-ostrow.pl www.domar-ostrow.pl			
imię i nazwisko:	numer uprawnień:	specjalność:	podpis / data:	
Projektant:	Zdzisław Wojtasiak	BN-10.9/10/79	konstrukcyjna
Sprawdzający:	inż. Waldemar Kasprzak	WKP/0051/PWOK/07	konstrukcyjna
Opracowanie:	mgr inż. Krzysztof Czarnota	-	-
Branża:	KONSTRUKCJA	Etap:	PROJEKT TECHNICZNY	
Temat rysunku:	Poz.PŁŻ-1, Poz.PŁŻ-2, Poz. DŻ-1			
Dane rysunku:	format:	data:	skala:	numer rysunku:
	-	LISTOPAD 2020	1:25	K27
Uwaga:	ZASTRZEGA SIĘ WSZELKIE PRAWA WYNIKAJĄCE Z USTAWY O PRAWIE AUTORSKIM, NINIEJSZY RYSUNEK NIE MOŻE BYĆ W CAŁOŚCI LUB W CZĘŚCI PRZERYŚLOWANY, UZUPEŁNIONY LUB ODSTĄPIONY KOMUKOLWIEK, BEZ PISEMNEJ ZGODY AUTORA.			