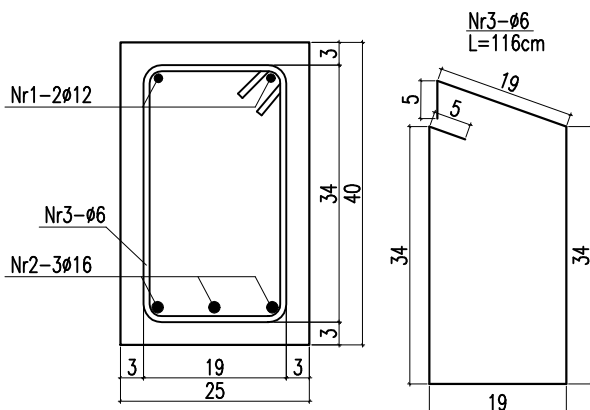


<b>MATERIAL BUDOWLANY:</b> BETON: C20/25 C8/10	<b>EKSPOZYCJA:</b> STR. WEWNĘTRZNA XC2 STR. ZEWNĘTRZNA XC2	<b>OTULINA:</b> ELEMENTY MAJĄCE KONTAKT Z GRUNTEM 50mm ELEMENTY POZOSTALE 30mm
<b>MATERIAL BUDOWLANY:</b> STAL ZBROJENIOWA: A-IIIIN(RB-500W)	<b>MATERIAL BUDOWLANY:</b> STAL KONSTRUKCYJNA: S235JR	<b>MATERIAL BUDOWLANY:</b> DREWNO: C24

ZESTAWIENIE STALI ZBROJENIOWEJ DLA Poz.P-11											
Nr pręta	Liczba elementów (metrów)	Średnica (mm)	Długość (m)	Liczba w 1 elemencie (szt.)	Liczba ogólna (szt.)	Długość ogólna AIIIIN-RB500W					
						φ 6	φ 10	φ 12	φ 16	φ 20	φ 25
1	1	12	3,65	2	2	*	*	7,3	*	*	*
2		16	3,70	3	3	*	*	*	11,1	*	*
3		6	1,16	22	22	25,5	*	*	*	*	*
Długość ogólna wg średnic					m	25,5	0,0	7,3	11,1	0,0	0,0
Masa jednostkowa					kg	0,222	0,617	0,888	1,580	2,470	3,850
Masa ogółem wg średnic					kg	5,67	0,0	6,5	17,5	0,0	0,0
Masa ogółem wg rodzajów stali					kg	5,67	24,02				
Masa całkowita					kg	29,69					

Przekrój A-A  
skala 1:10



Temat/obiekt: **PODNIESIENIE JAKOŚCI PRZESTRZENI PLACU POD LIPAMI I UTWORZENIE CENTRUM NAUKI**

Adres:

Sianów, dz. nr: 96, 97, 93  
obręb: nr 7 - Sianów,

Inwestor:

GMINA SIANÓW  
ul. Armii Polskiej 30  
76 - 004 Sianów

Generalny wykonawca:

LK INWEST Sp. z o.o.  
ul. Wojszycka 46  
53-006 Wrocław

Jednostka projektowa:

DOMAR Budownictwo Architektura Sp.z.o.o. Sp.k.  
ul. Ślunymkowa 30, 63-400 Ostrów Wielkopolski  
T. +48 62 501 35 30 F. +48 62 735 16 94  
architektura@domar-ostrow.pl  
www.domar-ostrow.pl

**Domar**  
budownictwo architektura

imię i nazwisko: numer uprawnień: specjalność: podpis / data:

Projektant: Zdzisław Wojtasiak

BN-10.9/10/79 konstrukcyjna

Sprawdzający: inż. Waldemar Kasprzak

WKP/0051/PWOK/07 konstrukcyjna

Opracowanie: mgr inż. Krzysztof Czarnota

Branża: KONSTRUKCJA Etap: PROJEKT TECHNICZNY

Temat rysunku: **Poz.P-11**

Dane rysunku:	format:	data:	skala:	numer rysunku:	numer strony:
	-	LISTOPAD 2020	1:25	K25	

Uwaga: ZASTRZEGA SIĘ WSZELKIE PRAWA WYNIKAJĄCE Z USTAWY O PRAWIE AUTORSKIM. NINIEJSZY RYSUNEK NIE MOŻE BYĆ W CAŁOŚCI LUB W CZĘŚCI PRZERYSOWANY, UZUPEŁNIONY LUB ODSTĄPIONY KOMUKOLWIEK, BEZ PISEMNEJ ZGODY AUTORA.

**UWAGA !!!**

1. Wszystkie pręty odginać przy zachowaniu odpowiednich promieni.
2. Wszystkie łączone ze sobą pozycje żelbetowe (jeśli nie oznaczono inaczej) należy "przewiązywać" wzajemnie z uwzględnieniem długości zakładu prętów zbrojeniowych.
3. Długość zakotwień i przewiązań prętów wykonać o minimalnej długości 40xØ.