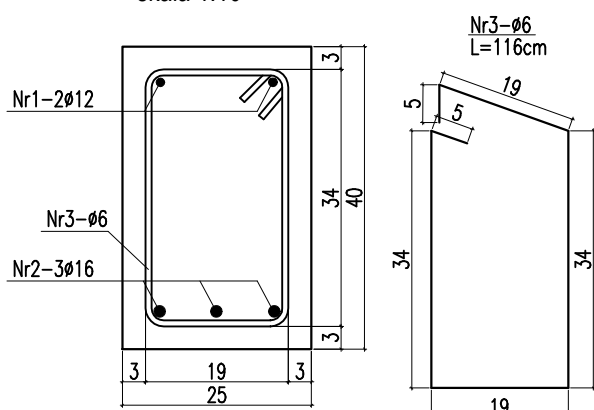


MATERIAŁ BUDOWLANY: BETON: C20/25 C8/10	EKSPOZYCJA: STR. WEWNĘTRZNA XC2 STR. ZEWNĘTRZNA XC2	OTULINA: ELEMENTY MAJĄCE KONTAKT Z GRUNTEM 50mm ELEMENTY POZOSTAŁE 30mm
MATERIAŁ BUDOWLANY: STAL ZBROJENIOWA: A-IIIN(RB-500W)	MATERIAŁ BUDOWLANY: STAL KONSTRUKCYJNA: S235JR	MATERIAŁ BUDOWLANY: DREWNO: C24

ZESTAWIENIE STALI ZBROJENIOWEJ DLA Poz.P-10											
Nr pręta	Liczba elementów (metrów)	Średnica (mm)	Długość (m)	Liczba w 1 elemencie (szt.)	Liczba ogólna (szt.)	Długość ogólna AIIIN-RB500W					
						φ 6	φ 10	φ 12	φ 16	φ 20	φ 25
1	1	12	4,39	2	2	•	•	8,8	•	•	
2		16	4,45	3	3	•	•	•	13,4	•	
3		6	1,16	29	29	33,6	•	•	•	•	
Długość ogólna wg średnic					m	33,6	0,0	8,8	13,4	0,0	0,0
Masa jednostkowa					kg	0,222	0,617	0,888	1,580	2,470	3,850
Masa ogółem wg średnic					kg	7,47	0,0	7,8	21,1	0,0	0,0
Masa ogółem wg rodzajów stali					kg	7,47			28,89		
Masa całkowita					kg				36,36		

Przekrój A-A
skala 1:10



Temat/obiekt: **PODNIESIENIE JAKOŚCI PRZESTRZENI PLACU POD LIPAMI I UTWORZENIE CENTRUM NAUKI**

Adres:

Sianów, dz. nr: 96, 97, 93
obręb: nr 7 - Sianów,

Inwestor:

GMINA SIANÓW
ul. Armii Polskiej 30
76 - 004 Sianów

Generalny wykonawca:

LK INWEST Sp. z o.o.
ul. Wojszycka 46
53-006 Wrocław

Jednostka projektowa:

DOMAR Budownictwo Architektura Sp.z.o.o. Sp.k.
ul. Ślunymkowa 30, 63-400 Ostrów Wielkopolski
T. +48 62 501 35 30 F. +48 62 735 16 94
architektura@domar-ostrow.pl
www.domar-ostrow.pl

Domar
budownictwo architektura

imię i nazwisko: numer uprawnień: specjalność: podpis / data:

Projektant: Zdzisław Wojtasiak BN-10.9/10/79 konstrukcyjna

Sprawdzający: inż. Waldemar Kasprzak WKP/0051/PWOK/07 konstrukcyjna

Opracowanie: mgr inż. Krzysztof Czarnota - -

Branża: KONSTRUKCJA Etap: PROJEKT TECHNICZNY

Temat rysunku: **Poz.P-10**

Dane rysunku:	format :	data :	skala :	numer rysunku :	numer strony :
	-	LISTOPAD 2020	1:25	K24	

Uwaga: ZASTRZEGA SIĘ WSZELKIE PRAWA WYNIKAJĄCE Z USTAWY O PRAWIE AUTORSKIM. NINIEJSZY RYSUNEK NIE MOŻE BYĆ W CAŁOŚCI LUB W CZĘŚCI PRZERYSOWANY, UZUPEŁNIONY LUB ODSTĄPIONY KOMUKOLWIEK, BEZ PISEMNEJ ZGODY AUTORA.

- UWAGA !!!**
1. Wszystkie pręty odginać przy zachowaniu odpowiednich promieni.
 2. Wszystkie łączone ze sobą pozycje żelbetowe (jeśli nie oznaczono inaczej) należy "przewiązywać" wzajemnie z uwzględnieniem długości zakładu prętów zbrojeniowych.
 3. Długość zakotwień i przewiązań prętów wykonać o minimalnej długości 40xØ.