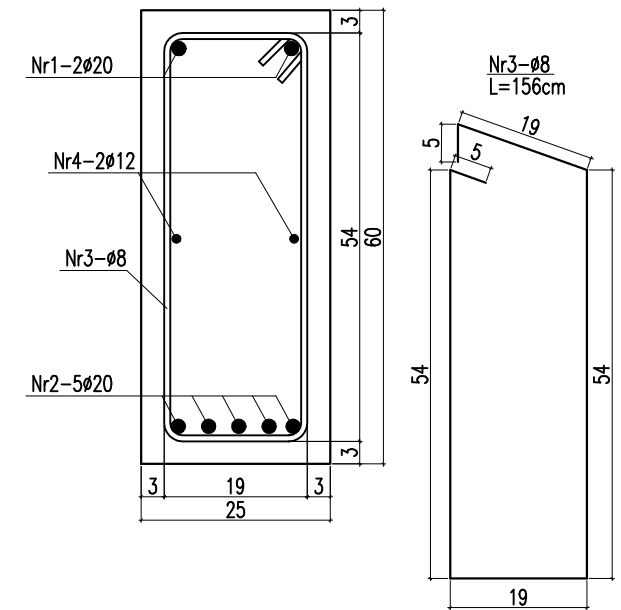


Przekrój A-A  
skala 1:10



<b>MATERIAŁ BUDOWLANY:</b> BETON: C20/25 C8/10	<b>EKSPOZYCJA:</b> STR. WEWNĘTRZNA XC2 STR. ZEWNĘTRZNA XC2	<b>OTULINA:</b> ELEMENTY MAJĄCE KONTAKT Z GRUNTEM 50mm ELEMENTY POZOSTAŁE 30mm
<b>MATERIAŁ BUDOWLANY:</b> STAL ZBROJENIOWA: A-IIIIN(RB-500W)	<b>MATERIAŁ BUDOWLANY:</b> STAL KONSTRUKCYJNA: S235JR	<b>MATERIAŁ BUDOWLANY:</b> DREWNO: C24

**UWAGI:**

- PODCZAS WYKONYWANIA FUNDAMENTÓW NALEŻY PAMIĘTAĆ O ZAKOTWIENIU PRĘTÓW STARTOWYCH DLA TRZPIEŃ ŻELBETOWYCH. POD FUNDAMENTAMI WYKONAĆ PODKŁAD BETONOWY GR. 10CM Z BETONU KLASY C8/10.
- WSZYSTKIE PRACE BUDOWLANE NALEŻY PROWADZIĆ ZGODNIE Z NINIEJSZYM PROJEKTEM, PROJEKTEM TECHNICZNYM, WARUNKAMI POZWOLENIA NA BUDOWĘ, WIEDZĄ TECHNICZNĄ I SZUKĄ BUDOWLANĄ ORAZ ZALECENIAMI PRODUCENTÓW MATERIAŁÓW BUD. WSZELKIE NIEZGODNOŚCI REALIZOWANEGO OBIEKTU Z OPRACOWANIEM PROJEKTOWYM NALEŻY ZGŁOSIĆ KIEROWNIKOWI BUDOWY, INWESTOROWI LUB PROJEKTANTOWI!
- PRZED ZAMÓWIENIEM ELEMENTÓW PREFABRYKOWANYCH T.J. KONSTRUKCJI STROPU, NADPROŻY I DACHU NALEŻY WYKONAĆ SZCZEGÓŁOWE POMIARY NA BUDOWIE.
- REALIZACJA BUDOWY WYMAGA OPRACOWANIA PROJEKTU TECHNICZNEGO.
- RYSUNKI KONSTRUKCJI WERYFIKOWAĆ Z RYSUNKAMI WSZYSTKICH BRANŻ - W PRZYPADKU NIEZGODNOŚCI ZAWIADOMIĆ PROJEKTANTA.
- ZE WZGLĘDU NA CZYTELNOŚĆ RYSUNKI NIE ZAWIERAJĄ WSZYSTKICH POZYCJI KONSTRUKCYJNYCH I BRANŻOWYCH, BRUZO I PRZEBIĆ INSTALACYJNYCH; NA ETAPIE PROJEKTU TECHNICZNEGO NALEŻY SKOORDYNOWAĆ WSZYSTKIE BRANŻE.
- MONTOWAĆ DRZWI ZAPEWNIĄCE WYMAGANĄ NORMOWĄ SZEROKOŚĆ PRZEŚCIA.
- ZGODNOŚĆ PODANYCH WYSOKOŚCI TERENU I BUDYNKU WERYFIKOWAĆ NA BUDOWIE.
- W BUDYNKU WYKONAĆ BALUSTRADY PRZENOSZĄCE NORMOWE SIŁY POZIOME.
- WSZYSTKIE PRZEŚCIA ELEMENTÓW INSTALACJI PRZEZ GRANICE STREF PPOŻ USZCZELNIĆ ODPWIEDNIMI MASAMI, NA PRZEŚCIACH KANAŁÓW WENTYLACYJNYCH WYKONAĆ KLAPY PPOŻ ODPWIEDNIEJ KLASY.

Temat/obiekt: **PODNIESIENIE JAKOŚCI PRZESTRZENI PLACU POD LIPAMI I UTWORZENIE CENTRUM NAUKI**

Adres: Sianów, dz. nr: 96, 97, 93  
obręb: nr 7 - Sianów,

Inwestor: GMINA SIANÓW  
ul. Armii Polskiej 30  
76 - 004 Sianów

Generalny wykonawca: LK INWEST Sp. z o.o.  
ul. Wojszycka 46  
53-006 Wrocław

Jednostka projektowa: DOMAR Budownictwo Architektura Sp.z.o.o. Sp.k.  
ul. Strumykowa 30, 63-400 Ostrów Wielkopolski  
T. +48 62 501 35 30 F. +48 62 735 16 94  
architektura@domar-ostrow.pl  
www.domar-ostrow.pl



imię i nazwisko: numer uprawnień: specjalność: podpis / data:

Projektant: Zdzisław Wojtasiak BN-10.9/10/79 konstrukcyjna

Sprawdzający: inż. Waldemar Kasprzak WKP/0051/PWOK/07 konstrukcyjna

Opracowanie: mgr inż. Krzysztof Czarnaota - -

Branża: KONSTRUKCJA Etap: PROJEKT TECHNICZNY

Temat rysunku: Poz.P-8

Dane rysunku: format: data: skala: numer rysunku: numer strony:  
- LISTOPAD 2020 1:25 K22

Uwaga: ZASTRZEŻA SIĘ WSZELKIE PRAWA WYNIKAJĄCE Z USTAWY O PRAWIE AUTORSKIM. NINIEJSZY RYSUNEK NIE MOŻE BYĆ W CAŁOŚCI LUB W CZĘŚCI PRZERYŚLOWANY, UZUPEŁNIONY LUB ODSTĄPIONY KOMUKOLWIEK, BEZ PISEMNEJ ZGODY AUTORA.

**UWAGA !!!**  
1. Wszystkie pręty odginać przy zachowaniu odpowiednich promieni.  
2. Wszystkie łączone ze sobą pozycje żelbetowe (jeśli nie oznaczono inaczej) należy "przewiązywać" wzajemnie z uwzględnieniem długości zakładu prętów zbrojeniowych.  
3. Długość zakotwień i przewiązań prętów wykonać o minimalnej długości 40xØ.

ZESTAWIENIE STALI ZBROJENIOWEJ DLA Poz.P-8											
Nr pręta	Liczba elementów (metrów)	Średnica (mm)	Długość (m)	Liczba w 1 elemencie (szt.)	Liczba ogólna (szt.)	Długość ogólna AIIIIN-RB500W					
						Ø 8	Ø 10	Ø 12	Ø 16	Ø 20	Ø 25
1	1	20	6,24	2	2	*	*	*	*	12,5	*
2		20	6,24	5	5	*	*	*	*	31,2	*
3		8	1,56	39	39	60,8	*	*	*	*	*
4		12	6,24	2	2	*	*	12,5	*	*	*
Długość ogólna wg średnic				m	60,8	0,0	12,5	0,0	43,7	0,0	
Masa jednostkowa				kg	0,395	0,617	0,888	1,580	2,470	3,850	
Masa ogółem wg średnic				kg	24,03	0,0	11,1	0,0	107,9	0,0	
Masa ogółem wg rodzajów stali				kg	24,03				118,97		
<b>Masa całkowita</b>				<b>kg</b>					<b>143,00</b>		