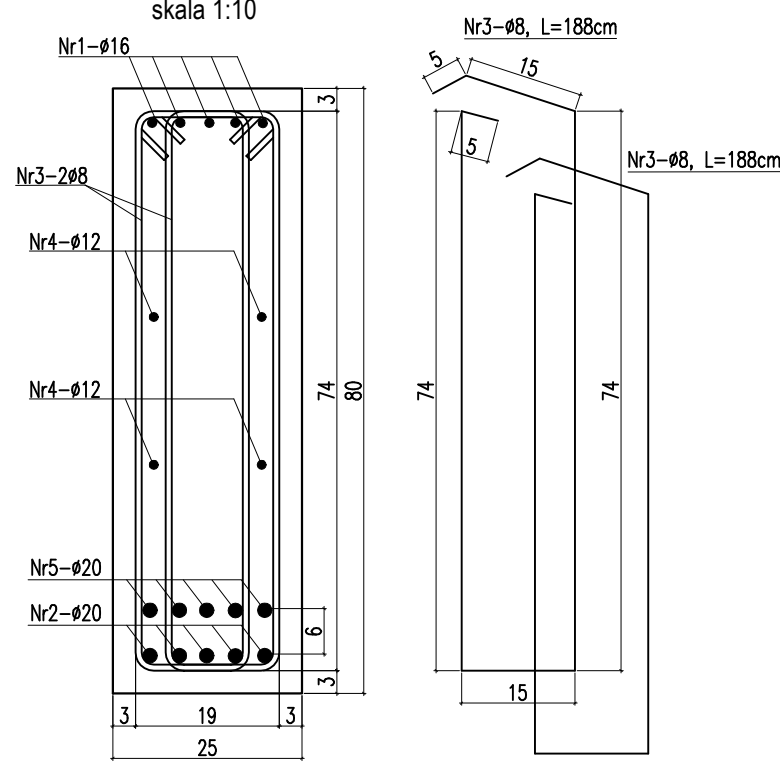


+6,55
Poziom oparcia
belek stropowych

OTULINA:	ELEMENTY MAJĄCE KONTAKT Z GRUNTEM	50mm
EKSPOZYCJA:	ELEMENTY POZOSTALE	30mm
MATERIAL BUDOWLANY:	MATERIAL BUDOWLANY:	DRZEWO:
BETON: C20/25 C8/10	STR. WEWNĘTRZNA XC2	C24
	STR. ZEWNĘTRZNA XC2	
	MATERIAL BUDOWLANY:	STAL KONSTRUKCYJNA:
	STR. WEWNĘTRZNA XC2	A-IIIIN(RB-500W)
	MATERIAL BUDOWLANY:	S235JR

Przekrój A-A
skala 1:10



UWAGA !!!
1. Wszystkie pręty odginać przy zachowaniu odpowiednich promieni.
2. Wszystkie łączone ze sobą pozycje żelbetowe (jesli nie oznaczono inaczej) należy "przewiązywać" wzajemnie z uwzględnieniem długości zakładu prętów zbrojeniowych.
3. Długość zakotwień i przewiązań prętów wykonac o minimalnej długości 40xØ.

Nr pręta	Liczba elementów (metrów)	Średnica (mm)	Długość (m)	Liczba w 1 elemencie (szt.)	Liczba ogólna (szt.)	Długość ogólna AIIIIN-RB500W						
						φ 8	φ 10	φ 12	φ 16	φ 20	φ 25	
1	1	16	8,95	5	5	*	*	*	44,8	*	*	
2		20	9,06	5	5	*	*	*	*	45,3	*	
3		8	1,88	140	140	263,2	*	*	*	*	*	
4		12	8,06	4	4	*	*	32,2	*	*	*	
5		20	9,16	5	5	*	*	*	*	45,8	*	
Długość ogólna wg średnic						m	263,2	0,0	32,2	44,8	91,1	0,0
Masa jednostkowa						kg	0,395	0,617	0,888	1,580	2,470	3,850
Masa ogółem wg średnic						kg	103,96	0,0	28,6	70,7	225,0	0,0
Masa ogółem wg rodzajów stali						kg	103,96				324,35	
Masa całkowita						kg					428,32	

UWAGI:

- PODCZAS WYKONYWANIA FUNDAMENTÓW NALEŻY PAMIĘTAĆ O ZAKOTWIENIU PRĘTÓW STARTOWYCH DLA TRZPIEŃ ŻELBETOWYCH. POD FUNDAMENTAMI WYKONAĆ PODKŁAD BETONOWY GR. 10CM Z BETONU KLASY C8/10.
- WSZYSTKIE PRACE BUDOWLANE NALEŻY PROWADZIĆ ZGODNIE Z NINIEJSZYM PROJEKTEM, PROJEKTEM TECHNICZNYM, WARUNKAMI POZWOLENIA NA BUDOWĘ, WIEDZĄ TECHNICZNĄ I SZUKĄ BUDOWLANĄ ORAZ ZALECENIAMI PRODUCENTÓW MATERIAŁÓW BUD. WSZELKIE NIEZGODNOŚCI REALIZOWANEGO OBIEKTU Z OPRACOWANIEM PROJEKTOWYM NALEŻY ZGŁOSIĆ KIEROWNIKOWI BUDOWY, INWESTOROWI LUB PROJEKTANTOWI
- PRZED ZAMÓWIENIEM ELEMENTÓW PREFABRYKOWANYCH T.J. KONSTRUKCJI STROPU, NADPROŻY I DACHU NALEŻY WYKONAĆ SZCZEGÓLNE POMIARY NA BUDOWIE.
- REALIZACJA BUDOWY WYMAGA OPRACOWANIA PROJEKTU TECHNICZNEGO.
- RYSUNKI KONSTRUKCJI WERYFIKOWAĆ Z RYSUNKAMI WSZYSTKICH BRANŻ - W PRZYPADKU NIEZGODNOŚCI ZAWIADOMIĆ PROJEKTANTA.
- ZE WZGLĘDU NA CZYTELNOŚĆ RYSUNKI NIE ZAWIERAJĄ WSZYSTKICH POZYCJI KONSTRUKCYJNYCH I BRANŻOWYCH, BRUZO I PRZEBIĆ INSTALACYJNYCH; NA ETAPIE PROJEKTU TECHNICZNEGO NALEŻY SKOORDYNOWAĆ WSZYSTKIE BRANŻE.
- MONTOWAĆ DRZWI ZAPEWNIĄCE WYMAGANĄ NORMOWĄ SZEROKOŚĆ PRZEŚCIA.
- ZGODNOŚĆ PODANYCH WYSOKOŚCI TERENU I BUDYNKU WERYFIKOWAĆ NA BUDOWIE.
- W BUDYNKU WYKONAĆ BALUSTRAZY PRZENOSIĄCE NORMOWE SIŁY POZIOME.
- WSZYSTKIE PRZEŚCIA ELEMENTÓW INSTALACJI PRZEJ GRANICZĄ STREF PPOŻ USZCZELNIĆ ODPWIEDNIMI MASAMI, NA PRZEŚCIACH KANAŁÓW WENTYLACYJNYCH WYKONAĆ KLAPY PPOŻ ODPWIEDNIEJ KLASY.

Temat/obiekt: **PODNIENIE JAKOŚCI PRZESTRZENI PLACU POD LIPAMI I UTWORZENIE CENTRUM NAUKI**

Adres: Sianów, dz. nr: 96, 97, 93
obręb: nr 7 - Sianów,

Inwestor: **GMINA SIANÓW**
ul. Armii Polskiej 30
76 - 004 Sianów

Generalny wykonawca: **LK INWEST Sp. z o.o.**
ul. Wojszycka 46
53-006 Wrocław

Jednostka projektowa: **DOMAR Budownictwo Architektura Sp.z.o.o. Sp.k.**
ul. Strumykowa 30, 63-400 Ostrow Wielkopolski
T. +48 62 501 35 30 F. +48 62 735 16 94
architektura@domar-ostrow.pl
www.domar-ostrow.pl



imię i nazwisko:	numer uprawnień:	specjalność:	podpis / data:
Projektant:	Zdzisław Wojtasiak	BN-10.9/10/79	konstrukcyjna
Sprawdzający:	inż. Waldemar Kasprzak	WKP/0051/PWOK/07	konstrukcyjna
Opracowanie:	mgr inż. Krzysztof Czarnota	-	-
Branża:	KONSTRUKCJA	Etap:	PROJEKT TECHNICZNY

Temat rysunku: **Poz.P-3**

Dane rysunku:	format:	data:	skala:	numer rysunku:	numer strony:
	-	LISTOPAD 2020	1:25	K17	

Uwaga: ZASTRZEGA SIĘ WSZELKIE PRAWA WYNIKAJĄCE Z USTAWY O PRAWIE AUTORSKIM, NINIEJSZY RYSUNEK NIE MOŻE BYĆ W CAŁOŚCI LUB W CZĘŚCI PRZERYŚLOWANY, UZUPEŁNIONY LUB ODSTĄPIONY KOMUKOLWIEK, BEZ PISEMNEJ ZGODY AUTORA.