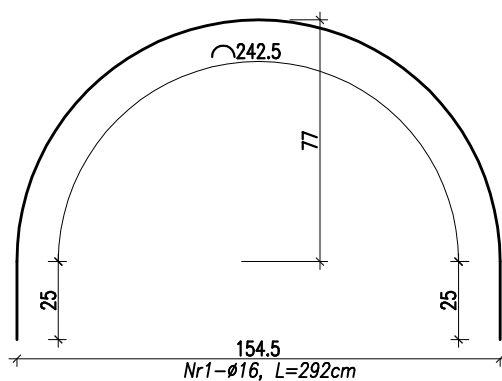
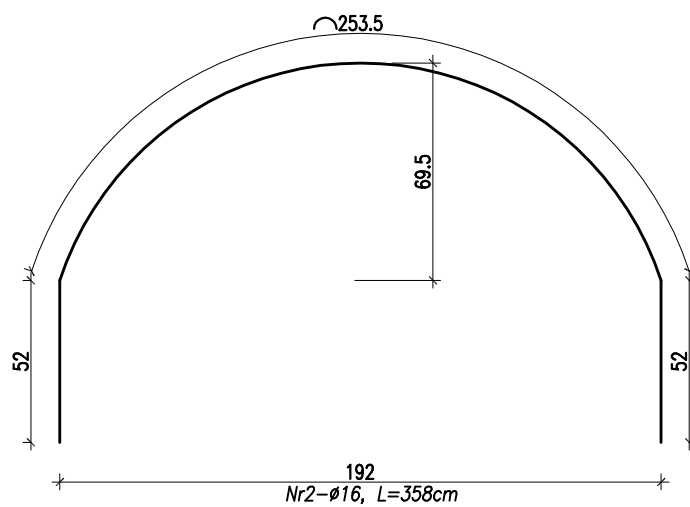


MATERIAL BUDOWLANY:	EKSPOZYCJA:	OTULINA:
BETON: C20/25 C8/10	STR. WEWNĘTRZNA XC2 STR. ZEWNĘTRZNA XC2	ELEMENTY MAJĄCE KONTAKT Z GRUNTEM 50mm ELEMENTY POZOSTALE 30mm
MATERIAL BUDOWLANY:	MATERIAL BUDOWLANY:	MATERIAL BUDOWLANY:
STAL ZBROJENIOWA: A-IIIIN(RB-500W)	STAL KONSTRUKCYJNA: S235JR	DREWNO: C24

**UWAGI:**

- PODCZAS WYKONYWANIA FUNDAMENTÓW NALEŻY PAMIĘTAĆ O ZAKOŃCZENIU PRĘTÓW STARTOWYCH DLA TRZPIENI ŻELBETOWYCH. POD FUNDAMENTAMI WYKONAĆ PODKŁAD BETONOWY GR. 10CM Z BETONU KLASY C8/10.
- WSZYSTKIE PRACE BUDOWLANE NALEŻY PROWADZIĆ ZGODNIE Z NINIEJSZYM PROJEKTEM, PROJEKTEM TECHNICZNYM, WARUNKAMI POZWOLENIA NA BUDOWĘ, WIEDZĄ TECHNICZNĄ I SZUKĄ BUDOWLANĄ ORAZ ZALECENIAMI PRODUCENTÓW MATERIAŁÓW BUD. WSZELKIE NIEZGODNOŚCI REALIZOWANEGO OBIEKTU Z OPRACOWANIEM PROJEKTOWYM NALEŻY ZGŁOSIĆ KIEROWNIKOWI BUDOWY, INWESTOROWI LUB PROJEKTANTOWI!
- PRZED ZAMÓWIENIEM ELEMENTÓW PREFABRYKOWANYCH T.J. KONSTRUKCJI STROPU, NADPROŻY I DACHU NALEŻY WYKONAĆ SZCZEGÓLNE POMIARY NA BUDOWIE.
- REALIZACJA BUDOWY WYMAGA OPRACOWANIA PROJEKTU TECHNICZNEGO.
- RYSUNKI KONSTRUKCJI WERYFIKOWAĆ Z RYSUNKAMI WSZYSTKICH BRANŻ - W PRZYPADKU NIEZGODNOŚCI ZAWIADOMIĆ PROJEKTANTA.
- ZE WZGLĘDU NA CZYTELNOŚĆ RYSUNKI NIE ZAWIERAJĄ WSZYSTKICH POZYCJI KONSTRUKCYJNYCH I BRANŻOWYCH, BRUZD I PRZEBIĆ INSTALACYJNYCH; NA ETAPIE PROJEKTU TECHNICZNEGO NALEŻY SKOORDYNOWAĆ WSZYSTKIE BRANŻE.
- MONTOWAĆ DRZWI ZAPENIAJĄCE WYMAGANĄ NORMOWĄ SZEROKOŚĆ PRZEJŚCIA.
- ZGODNOŚĆ PODANYCH WYSOKOŚCI TERENU I BUDYNKU WERYFIKOWAĆ NA BUDOWIE.
- W BUDYNKU WYKONAĆ BALLISTRADY PRZENOSZĄCE NORMOWE SIŁY POZIOME.
- WSZYSTKIE PRZEJŚCIA ELEMENTÓW INSTALACJI PRZEZ GRANICE STREF PPOŻ USZCZELNIĆ ODPOWIEDNIMI MASAMI, NA PRZEJŚCIACH KANAŁÓW WENTYLACYJNYCH WYKONAĆ KLAPY PPOŻ ODPOWIEDNIEJ KLASY.



ZESTAWIENIE STALI ZBROJENIOWEJ DLA Poz.NŻ-1											
Nr pręta	Liczba elementów (metrów)	Średnica (mm)	Długość (m)	Liczba w 1 elemencie (szt.)	Liczba ogólna (szt.)	Długość ogólna AIIIIN-RB500W					
						φ 6	φ 10	φ 12	φ 16	φ 20	φ 25
1	3	16	2,92	2	6	•	•	•	17,5	•	•
2		16	3,58	2	6	•	•	•	21,5	•	•
3		6	0,94	20	60	56,4	•	•	•	•	•
Długość ogólna wg średnic					m	56,4	0,0	0,0	39,0	0,0	0,0
Masa jednostkowa					kg	0,222	0,617	0,888	1,580	2,470	3,850
Masa ogółem wg średnic					kg	12,52	0,0	0,0	61,6	0,0	0,0
Masa ogółem wg rodzajów stali					kg	12,52			61,62		
<b>Masa całkowita</b>					<b>kg</b>				<b>74,14</b>		

**UWAGA!!!**

1. Wszystkie pręty odginać przy zachowaniu odpowiednich promieni.
2. Wszystkie łączone ze sobą pozycje żelbetowe (jeśli nie oznaczono inaczej) należy "przewiązywać" wzajemnie z uwzględnieniem długości zakładu prętów zbrojeniowych.
3. Długość zakotwień i przewiązań prętów wykonać o minimalnej długości 40xØ.

Temat/obiekt: **PODNIESIENIE JAKOŚCI PRZESTRZENI PLACU POD LIPAMI I UTWORZENIE CENTRUM NAUKI**

Adres: Sianów, dz. nr: 96, 97, 93  
obręb: nr 7 - Sianów,

Inwestor: GMINA SIANÓW  
ul. Armii Polskiej 30  
76 - 004 Sianów

Generalny wykonawca: LK INWEST Sp. z o.o.  
ul. Wojszycka 46  
53-006 Wrocław

Jednostka projektowa: DOMAR Budownictwo Architektura Sp.z.o.o. Sp.k.  
ul. Strumykowa 30, 63-400 Ostrów Wielkopolski  
T. +48 62 501 35 30 F. +48 62 735 16 94  
architektura@domar-ostrow.pl  
www.domar-ostrow.pl

**Domar**  
budownictwo architektura

imię i nazwisko: numer uprawnień: specjalność: podpis / data:

Projektant: Zdzisław Wojtasiak BN-10.9/10/79 konstrukcyjna .....

Sprawdzający: inż. Waldemar Kasprzak WKP/0051/PWOK/07 konstrukcyjna .....

Opracowanie: mgr inż. Krzysztof Czarnała - - .....

Branża: KONSTRUKCJA Etap: PROJEKT TECHNICZNY

Temat rysunku: **Poz. NŻ-1**

Dane rysunku: format: data: LISTOPAD 2020 skala: 1:25 numer rysunku: K13 numer strony: .....

Uwaga: ZASTRZEGA SIĘ WSZELKIE PRAWA WYNIKAJĄCE Z USTAWY O PRAWIE AUTORSKIM. NINIEJSZY RYSUNEK NIE MOŻE BYĆ W CAŁOŚCI LUB W CZĘŚCI PRZERYŚLOWANY, UZUPEŁNIONY LUB ODSTĄPIONY KOMUKOLWIEK, BEZ PISEMNEJ ZGODY AUTORA.