

Poz. SF-1

skala 1:25

ZESTAWIENIE STALI ZBROJENIOWEJ DLA Poz.SF-1												
Nr pręta	Liczba elementów (metrów)	Średnica (mm)	Długość (m)	Liczba w 1 elemencie (szt.)	Liczba ogólna (szt.)	Długość ogólna						
						φ 8	φ 10	φ 12	φ 16	φ 20	φ 25	
1	1	12	2,10	88	88	•	•	184,8	•	•	•	
2		12	0,88	88	88	•	•	77,4	•	•	•	
3		8	0,70	13	13	9,1	•	•	•	•	•	
4		16	2,20	8	8	•	•	•	17,6	•	•	
Długość ogólna wg średnic						m	9,1	0,0	262,2	17,6	0,0	0,0
Masa jednostkowa						kg	0,395	0,617	0,888	1,580	2,470	3,850
Masa ogółem wg średnic						kg	3,59	0,0	232,9	27,8	0,0	0,0
Masa ogółem wg rodzajów stali						kg	3,59		260,68			
Masa całkowita						kg			264,27			

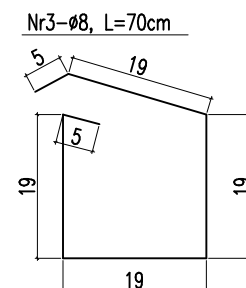
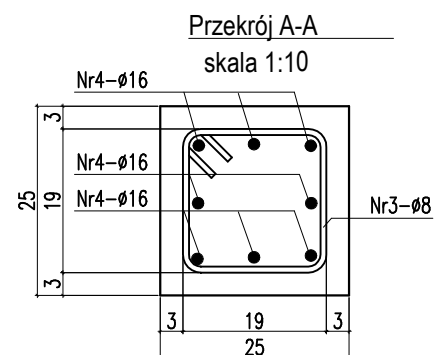
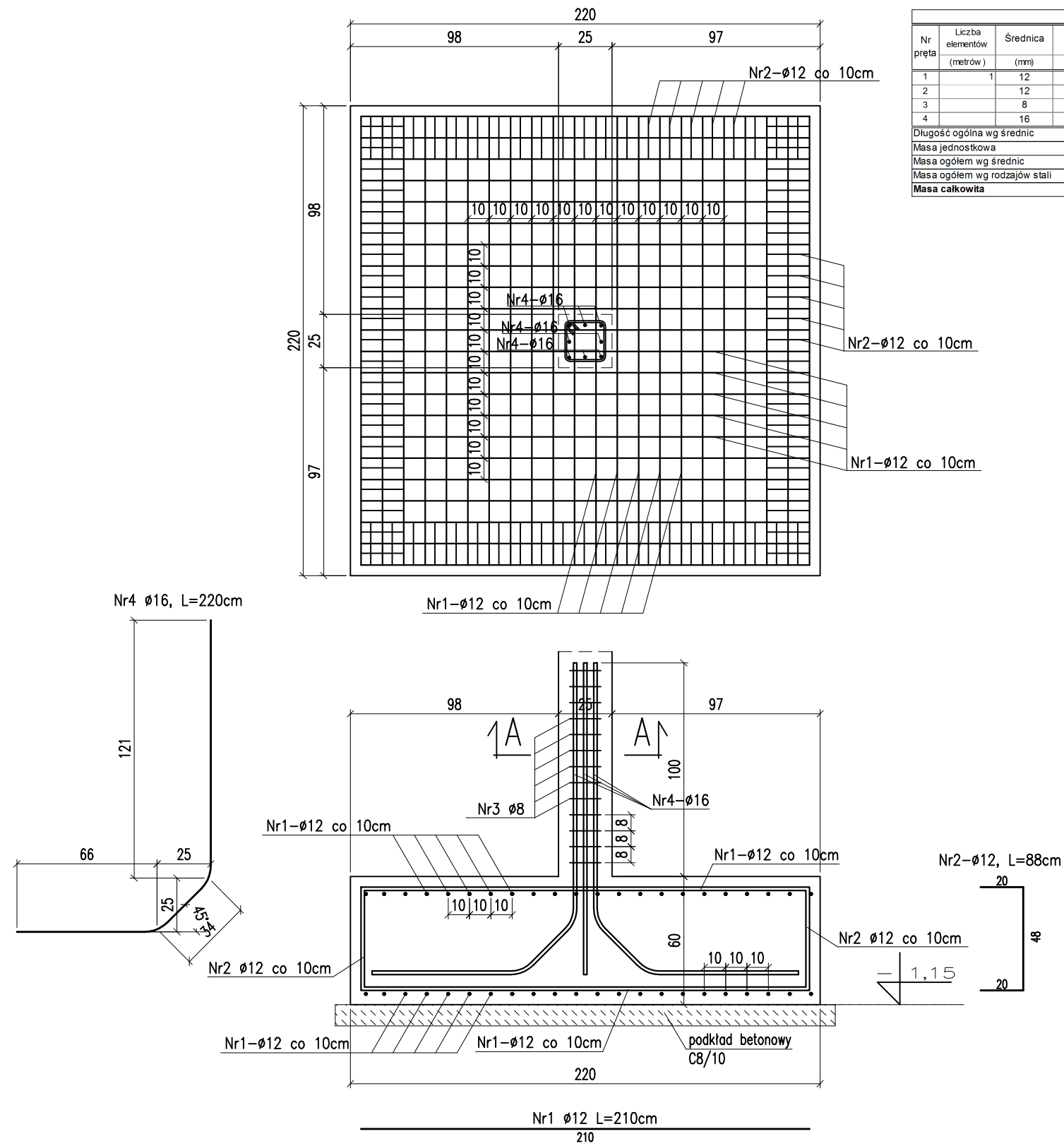
MATERIAŁ BUDOWLANY:	EKSPOZYCJA:	OTULINA:
BETON: C20/25 C8/10	STR. WEWNĘTRZNA XC2 STR. ZEWNĘTRZNA XC2	ELEMENTY MAJĄCE KONTAKT Z GRUNTEM 50mm ELEMENTY POZOSTAŁE 30mm
MATERIAŁ BUDOWLANY:	MATERIAŁ BUDOWLANY:	MATERIAŁ BUDOWLANY:
STAL ZBROJENIOWA: A-IIIIN(RB-500W)	STAL KONSTRUKCYJNA: S235JR	DREWNO: C24

UWAGI:

- PODCZAS WYKONYWANIA FUNDAMENTÓW NALEŻY PAMIĘTAĆ O ZAKOTWIENIU PRĘTÓW STARTOWYCH DLA TRZPIENI ŻELBETOWYCH. POD FUNDAMENTAMI WYKONAĆ PODKŁAD BETONOWY GR. 10CM Z BETONU KLASY C8/10.
- WSZYSTKIE PRACE BUDOWLANE NALEŻY PROWADZIĆ ZGODNIE Z NINIEJSZYM PROJEKTEM, PROJEKTEM TECHNICZNYM, WARUNKAMI POZWOLENIA NA BUDOWĘ, WIEDZĄ TECHNICZNĄ I SZUKĄ BUDOWLANĄ ORAZ ZALECENIAMI PRODUCENTÓW MATERIAŁÓW BUD. WSZELKIE NIEZGODNOŚCI REALIZOWANEGO OBIEKTU Z OPRACOWANIEM PROJEKTOWYM NALEŻY ZGŁOSIĆ KIEROWNIKOWI BUDOWY, INWESTOROWI LUB PROJEKTANTOWI!
- PRZED ZAMÓWIENIEM ELEMENTÓW PREFABRYKOWANYCH T.J. KONSTRUKCJI STROPU, NADPROŻY I DACHU NALEŻY WYKONAĆ SZCZEGÓLNE POMIARY NA BUDOWIE.
- REALIZACJA BUDOWY WYMAGA OPRACOWANIA PROJEKTU TECHNICZNEGO.
- RYSUNKI KONSTRUKCJI WERYFIKOWAĆ Z RYSUNKAMI WSZYSTKICH BRANŻ - W PRZYPADKU NIEZGODNOŚCI ZAWIADOMIĆ PROJEKTANTA.
- ZE WZGLĘDU NA CZYTELNOŚĆ RYSUNKI NIE ZAWIERAJĄ WSZYSTKICH POZYCJI KONSTRUKCYJNYCH I BRANŻOWYCH, BRUZI I PRZEBIŃ INSTALACYJNYCH; NA ETAPIE PROJEKTU TECHNICZNEGO NALEŻY SKOORDYNOWAĆ WSZYSTKIE BRANŻE.
- MONITOWAĆ DRZWI ZAPEWNIAJĄCE WYMAGANĄ NORMOWĄ SZEROKOŚĆ PRZEŚCIA.
- ZGODNOŚĆ PODANYCH WYSOKOŚCI TERENU I BUDYNKU WERYFIKOWAĆ NA BUDOWIE.
- W BUDYNKU WYKONAĆ BALLISTRADY PRZENOSIĄCE NORMOWE SIŁY POZIOME.
- WSZYSTKIE PRZEŚCIA ELEMENTÓW INSTALACJI PRZEZ GRANICE STREF PPOŻ USZCZELNIĆ ODPowiedNIMI MASAMI, NA PRZEŚCIACH KANAŁÓW WENTYLACYJNYCH WYKONAĆ KLAPY PPOŻ ODPowiedNIEJ KLASY.

UWAGA !!!

1. Wszystkie pręty odginać przy zachowaniu odpowiednich promieni.
2. Wszystkie łączone ze sobą pozycje żelbetowe (jesli nie oznaczone inaczej) nalezy "przewiazywać" wzajemnie z uwzględnieniem długości zakładu prętów zbrojeniowych.
3. Długość zakotwień i przewiazzeń prętów wykonac o minimalnej długości 40xØ.



Temat/obiekt: **PODNIENIE JAKOŚCI PRZESTRZENI PLACU POD LIPAMI I UTWORZENIE CENTRUM NAUKI**

Adres: Sianów, dz. nr: 96, 97, 93
obręb: nr 7 - Sianów,

Inwestor: GMINA SIANÓW
ul. Armii Polskiej 30
76 - 004 Sianów

Generalny wykonawca: LK INWEST Sp. z o.o.
ul. Wojszycka 46
53-006 Wrocław

Jednostka projektowa: DOMAR Budownictwo Architektura Sp.z.o.o. Sp.k.
ul. Strumykowa 30, 63-400 Ostrów Wielkopolski
T. +48 62 501 35 30 F. +48 62 735 16 94
architektura@domar-ostrow.pl
www.domar-ostrow.pl



imię i nazwisko:	numer uprawnień:	specjalność:	podpis / data:
Projektant: Zdzisław Wojtasiak	BN-10.9/10/79	konstrukcyjna
Sprawdzający: inż. Waldemar Kasprzak	WKP/0051/PWOK/07	konstrukcyjna
Opracowanie: mgr inż. Krzysztof Czarnota	-	-
Branża: KONSTRUKCJA	Etap: PROJEKT TECHNICZNY		

Temat rysunku: **Poz. SF-1**

Dane rysunku:	format:	data:	skala:	numer rysunku:	numer strony:
	-	LISTOPAD 2020	1:25	K11	

Uwaga: ZASTRZEGA SIĘ WSZELKIE PRAWA WYNIKAJĄCE Z USTAWY O PRAWIE AUTORSKIM, NINIEJSZY RYSUNEK NIE MOŻE BYĆ W CAŁOŚCI LUB W CZĘŚCI PRZERYŚLOWANY, UZUPEŁNIONY LUB ODSTĄPIONY KOMUKOLWIEK, BEZ PISEMNEJ ZGODY AUTORA.