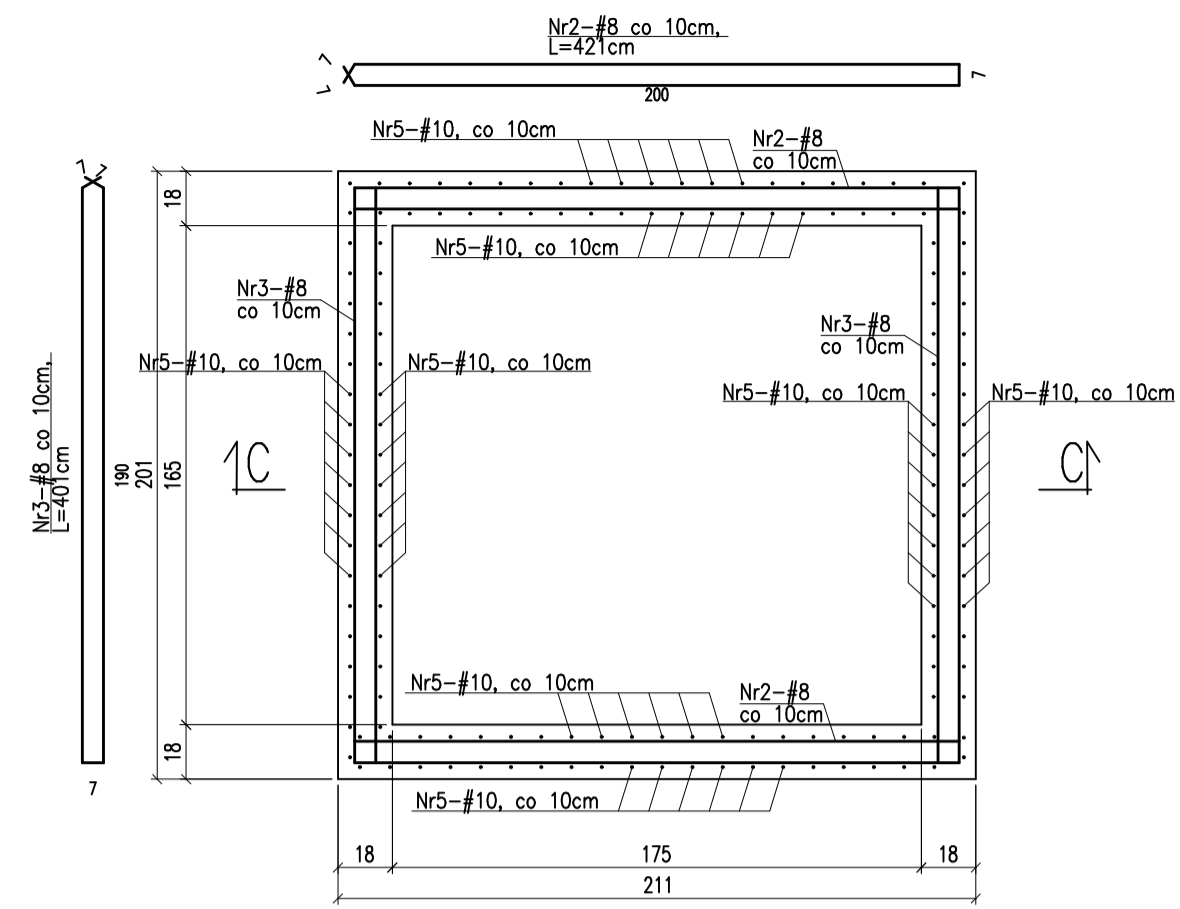
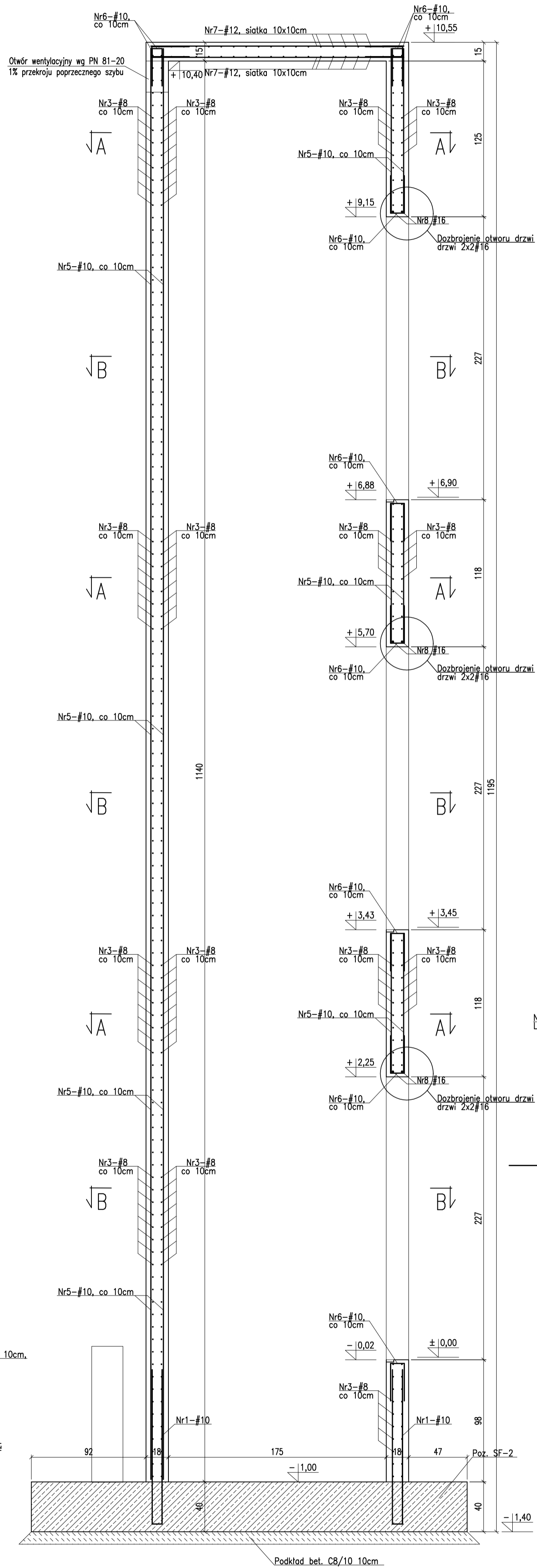


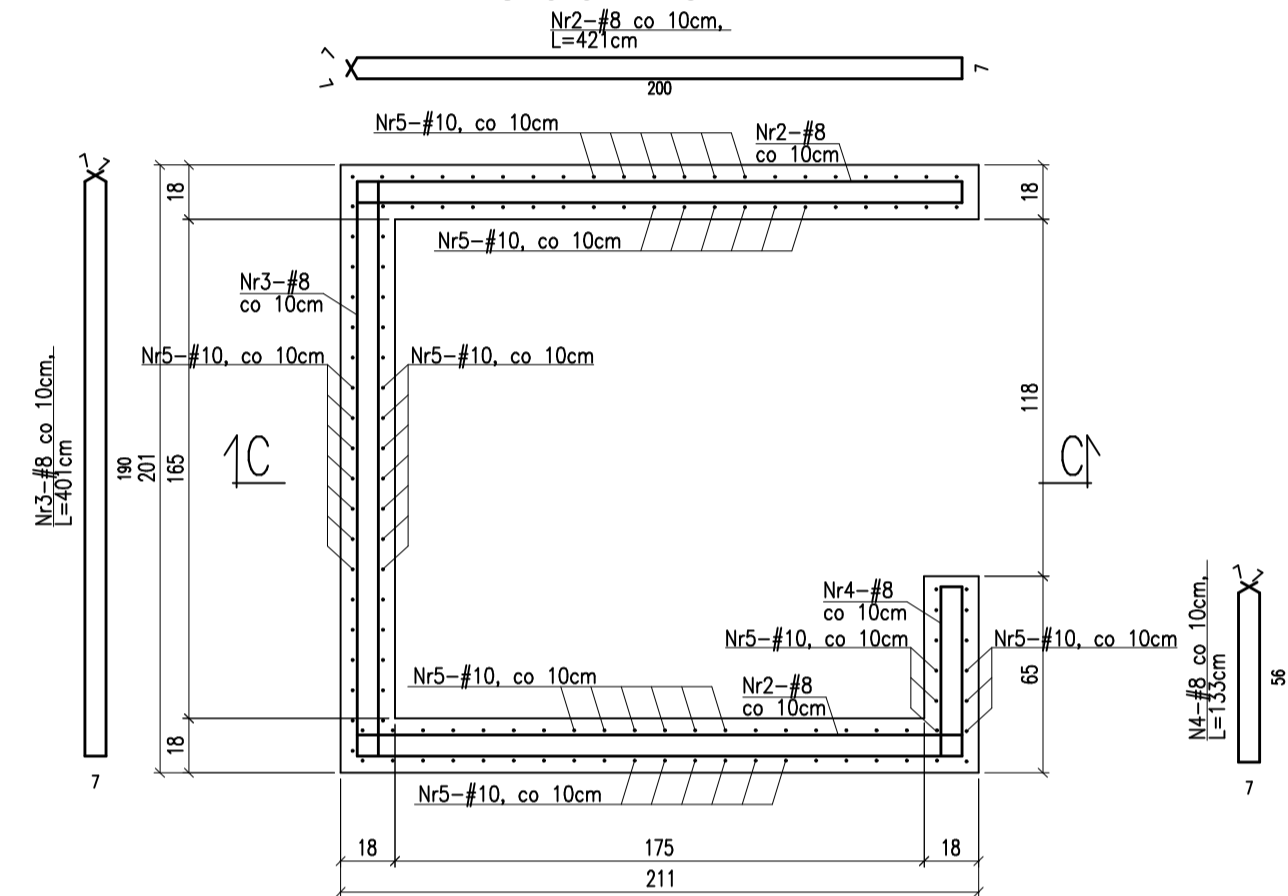
**PRZEKRÓJ C-C**  
skala 1:25

**PRZEKRÓJ B-B**  
skala 1:25

Poz. SW-1  
skala 1:25  
sztuk: 1

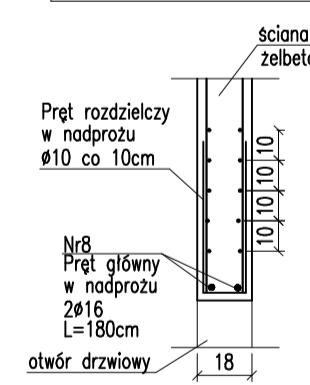


**PRZEKRÓJ A-A**  
skala 1:25

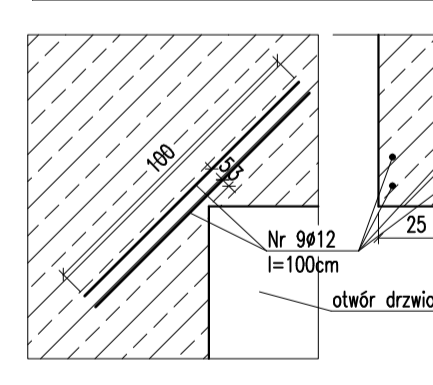


ZESTAWIENIE STALI ZBROJENIOWEJ DLA Poz.SW-1												
Nr pręta	Liczba elementów	Średnica (mm)	Długość (m)	Liczba w 1 elemencie (szt.)	Liczba ogólna (szt.)	Długość ogólna AIIIIN-RB500W						
						φ 8	φ 10	φ 12	φ 16	φ 20	φ 25	
1	1	10	2,56	76	76	•	194,6	•	•	•	•	
2	3	8	4,21	228	228	959,9	•	•	•	•	•	
3	8	4,01	160	160	641,6	•	•	•	•	•	•	
4	8	1,33	69	69	91,8	•	•	•	•	•	•	
5	10	11,52	152	152	•	1751,0	•	•	•	•		
6	10	0,88	148	148	•	130,2	•	•	•	•		
7	12	20,00	8,5	8,5	•	•	170,0	•	•	•		
8	16	1,80	6	6	•	•	•	10,8	•	•		
9	12	1,00	12	12	•	•	12,0	•	•	•		
Długość ogólna wg średnic						m	1693,3	2075,8	182,0	10,8	0,0	0,0
Masa jednostkowa						kg	0,395	0,617	0,888	1,580	2,470	3,850
Masa ogółem wg średnic						kg	668,83	1280,8	161,6	17,1	0,0	0,0
Masa ogółem wg rodzajów stali						kg	668,83			1459,47		
<b>Masa całkowita</b>						<b>kg</b>				<b>2128,31</b>		

Schemat nadproża (skala 1:25)



Schemat dozbrojenia naroży drzwiowych (skala 1:25)



MATERIAŁ BUDOWLANY:	WYKONANIE:	OTULINA:
BETON: C20/25 C8/10	STR. WEWNĘTRZNA XC2 STR. ZEWNĘTRZNA XC2	ELEMENTY MAJĄCE KONTAKT Z GRUNTEM 50mm ELEMENTY POZOSTAŁE 30mm
MATERIAŁ BUDOWLANY: A-IIIIN(RB-500W)	MATERIAŁ BUDOWLANY: S235JR	MATERIAŁ BUDOWLANY: DREWNO: C24

**UWAGI:**

- PODCZAS WYKONYWANIA FUNDAMENTÓW Należy PAMIĘTAĆ O JAKOŚCI PRĘTÓW STALOWYCH I ICH TRZEPIENIACH. POD FUNDAMENTAMI WYKONAĆ PODKŁAD BETONOWY GR. 10CM I BEZIMENIOWY C8/10.
- NIE WSTĘPIĆ NA BUDOWANE NALITY PRZEKŁADZKI, JEDYNE I NIEZŁAMANE PRZEKŁADZKI, PROJEKTOWANE W WARUNKACH PODCIĄŻENIA NA BUDOWE, WIEDZA TECHNICZNA I STUJĄ BUDOWLANA ORAZ ZALECENIAMI PRODUCENTÓW MATERIAŁÓW BUD. WIESELIE NIEZGODNOŚCI REALIZOWANEGO OBROTU I OPRACOWANIEM PROJEKTOWYM NALITY JAKOŚĆ KIEROWNICZĄ BUDOWY. INWESTOROWI LUB PROJEKTOWI.
- PRZED ZAMÓWIENIEM ELEMENTÓW PREFABRYKOWANYCH I KONSTRUKCJI SIROPI, NADPROZI I DACHU NALITY WYKONAĆ SZCZEGÓLNE POMIARY NA BUDOWE.
- REALIZACJA BUDOWY WYMAGA OPRACOWANIA PROJEKTU TECHNICZNEGO.
- PRZY KONTAKCIE WERYFIKOWAĆ I WYSŁUCHAĆ INŻYNIERÓW BRANŻ - W PRZYPADKU NIEZGODNOŚCI ZAWIADOMIĆ PROJEKTANTA.
- ZE WZGLĘDU NA CZYNNYCH PRZEBIEG NIE ZABIERAJĄ WSKAZÓWKI PODCZAS KONSTRUKCYJNYCH BRANŻOWYCH BRANŻ I PRZEKŁADZKI INSTALACYJNYCH NA ENER. PROJEKTU TECHNICZNEGO NALITY SKOORZYNOWAĆ WYSTĘPIENIA.
- MONTOWAĆ DREW. ZAPRAWIAJĄCE WYMAGANIA NORMOWA, SZEROKOŚĆ PRZEKŁADZKI.
- ZODPOWIEDNIE WYSOKOŚCI TRZEMU I BUDOWY WERYFIKOWAĆ NA BUDOWE.
- W BUDOWY WYKONAĆ SALIETY I WYKONAĆ NIEZŁAMANE NA PODKŁAD.
- WYSTĘPIENIA ELEMENTÓW INSTALACJI PRZEZ GRANICE STREF PROZ. UŚCISZENIA COPOWIEDNIA MASALNA NA PRZEKŁADZKI KANAŁÓW WENTYLACYJNYCH WYKONAĆ KLASY PRÓZ COPOWIEDNIA KLASY.

**UWAGA !!!**

1. Wszystkie pręty odginać przy zachowaniu odpowiednich promieni.
2. Wszystkie łączenia ze sobą pręty żelbetowe (jeśli nie oznaczono inaczej) należy "rozwiązywać" naziemnie z uwzględnieniem długości zakładu prętów zbrojeniowych.
3. Długość zakotwień i przewiązań prętów wykonac o minimalnej długości 40xØ.

Temat/obiekt: **PODNIENIE JAKOŚCI PRZESTRZENI PLACU POD LIPAMI I UTWORZENIE CENTRUM NAUKI**

Adres: Sianów, dz. nr: 96, 97, 93  
obręb: nr 7 - Sianów.

Inwestor: **GMINA SIANÓW**  
ul. Armii Polskiej 30  
76 - 004 Sianów

Generałny wykonawca: **LK INWEST Sp. z o.o.**  
ul. Wojszycka 46  
53-006 Wrocław

Jednostka projektowa: **DOMAR Budownictwo Architektura Sp.z o.o. Sp.k.**  
ul. Składowa 30, 83-403 Orlów Wielkopolski  
T: +48 62 501 35 30 F: +48 62 735 16 94  
architektura@domar-ostrow.pl  
www.domar-ostrow.pl

Imię i nazwisko: **Zdzisław Wajtasik** numer uprawnień: **BN-10.9/10/79** specjalność: **konstrukcyjna** podpis / data: .....

Sprawdzający: **inż. Waldemar Kasprzak** WKP/0051/PWOK/07 konstrukcyjna .....

Opracowanie: **mgr inż. Krzysztof Czarnota** .....

Bransz: **KONSTRUKCJA** Etap: **PROJEKT TECHNICZNY**

Temat rysunku: **Poz. SW-1**

Dane rysunku: format: **-** data: **LISTOPAD 2020** skala: **1:25** numer rysunku: **K10** numer strony: **1**

Uwaga: **ZASTRZEŻA SIĘ WSZELKIE PRAWA WYNIKAJĄCE Z USTAWY O PRAWIE AUTORSKIM. NIEJĘSZY RYSUNEK NIE MOŻE BYĆ W CAŁOŚCI LUB W CZĘŚCI PRZETWORZONY, UZUPELNIONY LUB ODBIĄTANY KOKIOLKIEM, BEZ PISEMNEJ ZGODY AUTORA.**