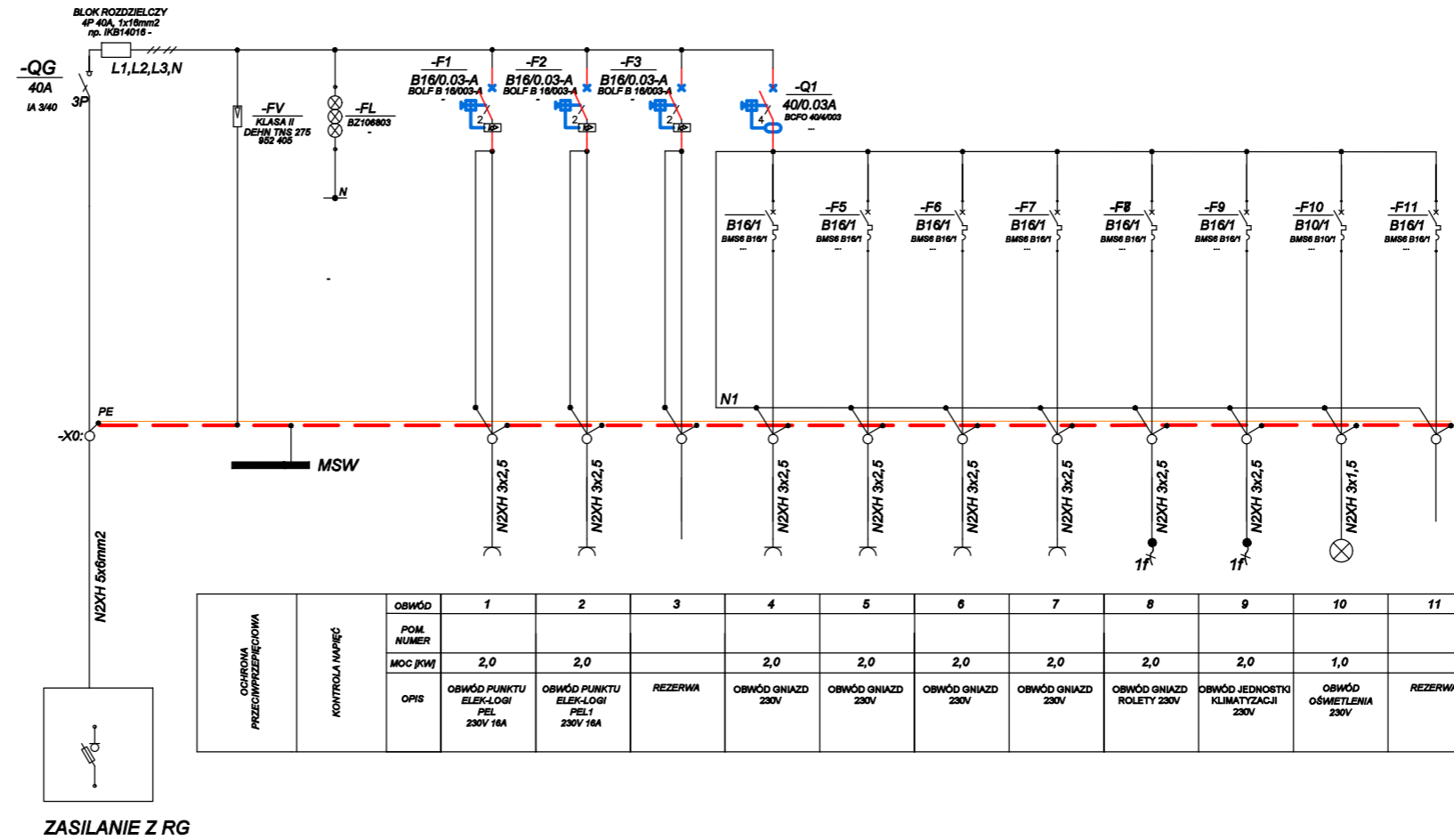
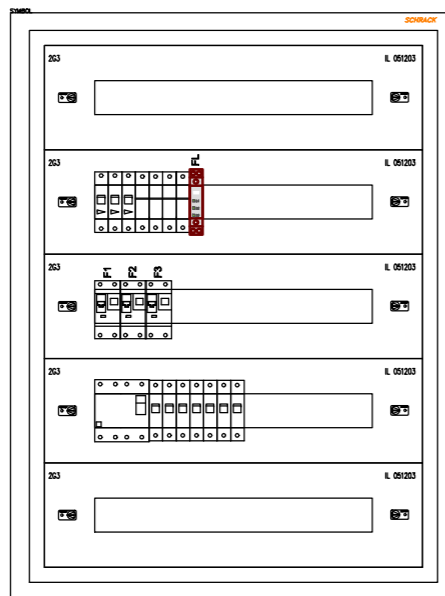


Elewacja i schemat tablicy rozdzielczej T2



OBWÓD	POM. NUMER										
	1	2	3	4	5	6	7	8	9	10	11
MOC [kW]	2,0	2,0		2,0	2,0	2,0	2,0	2,0	2,0	1,0	
OPIS	OBWÓD PUNKTU ELEK-LOGI PEL 230V 16A	OBWÓD PUNKTU ELEK-LOGI PEL 230V 16A	REZERWA	OBWÓD GNIAZD 230V	OBWÓD GNIAZD 230V	OBWÓD GNIAZD 230V	OBWÓD GNIAZD 230V	OBWÓD GNIAZD ROLETY 230V	OBWÓD JEDNOSTKI KLIMATYZAC-II 230V	OBWÓD OŚWIETLENIA 230V	REZERWA

ZASILANIE Z RG



OCHRONA PRZED PORAŻENIEM PRĄDEM ELEKTRYCZNYM PRZY DOTYKU :

**BEZPOŚREDNIM:
POŚREDNIM:
OCHRONA UZUPEŁNIAJĄCA:**

**IZOLACJA CZĘŚCI CZYNNYCH
SAMOCZYNNE WYŁĄCZENIE ZASILANIA
WYŁĄCZNIKI RÓŻNICOWOPRĄDOWE
POŁĄCZENIA WYRÓWNAWCZE**

uwagi :

- wszystkie użyte materiały muszą posiadać niezbędne atesty dopuszczające do stosowania w budownictwie
- podane rozwiązania materiałowe są przykładowe, dopuszczalna jest zamiana na wyroby równoważne o parametrach równoważności określonych w "zestawieniu" (opisie) parametrów równoważności proj. wyrobów, które powinny spełniać oferowane rozwiązania równoważne
- w rozdzielnicy, przewody N podłączyć do zacisków szyny rozdzielczej N, przewody PE podłączyć do zacisków szyny rozdzielczej PE
- przewody fazowe zasilania poszczególnych odbiorników połączyć z zabezpieczeniami poprzez adresowalną listwę łączeniową typu ZUG

Temat:	PODNIESIENIE JAKOŚCI PRZESTRZENI PLACU POD LIPAMI I UTWORZENIE CENTRUM NAUKI		
Adres:	Sianów, dz. nr: 96, 97, 93 obręb: nr 7 - Sianów,		
Inwestor:	GMINA SIANÓW ul. Armii Polskiej 30 76 - 004 Sianów		
Generalny wykonawca:	LK INWEST Sp. z o.o. ul. Wojszycka 46 53-006 Wrocław		
Jednostka projektowa:	DOMAR Budownictwo Architektura Sp.z.o.o. Sp.k. ul. Strumykowa 30, 63-400 Ostrow Wielkopolski T. +48 62 501 35 30 F. +48 62 735 16 94 architektura@domar-ostrow.pl www.domar-ostrow.pl		
Imię i nazwisko:		numer uprawnień:	specjalność:
Projektant ins. elektryczna:	mgr inż. Wojciech Gąsiorok	WKP/0392/PWOE/12 ins. elektryczne
Sprawdzający:	mgr inż. Krzysztof Just	WKP/0175/POOE/09 ins. elektryczne
Branża:	ELEKTRYCZNA	Etap:	PW
SCHEMAT I ELEWACJA ROZDZIELNICY T2			
Dane rysunku:	format:	data:	skala:
	-	CZERWIEC 2021	-:-
			numer rysunku:
			IE-04
			numer strony:
		
Uwaga:	ZASTRZEGA SIĘ WSZELKIE PRAWA WYNIKAJĄCE Z USTAWY O PRAWIE AUTORSKIM. NINIEJSZY RYSUNEK NIE MOŻE BYĆ W CAŁOŚCI LUB W CZĘŚCI PRZERYŚLOWANY, UZUPEŁNIANY LUB ODSTĄPIONY KOMUKOLWIEK, BEZ PISEMNEJ ZGODY AUTORA.		