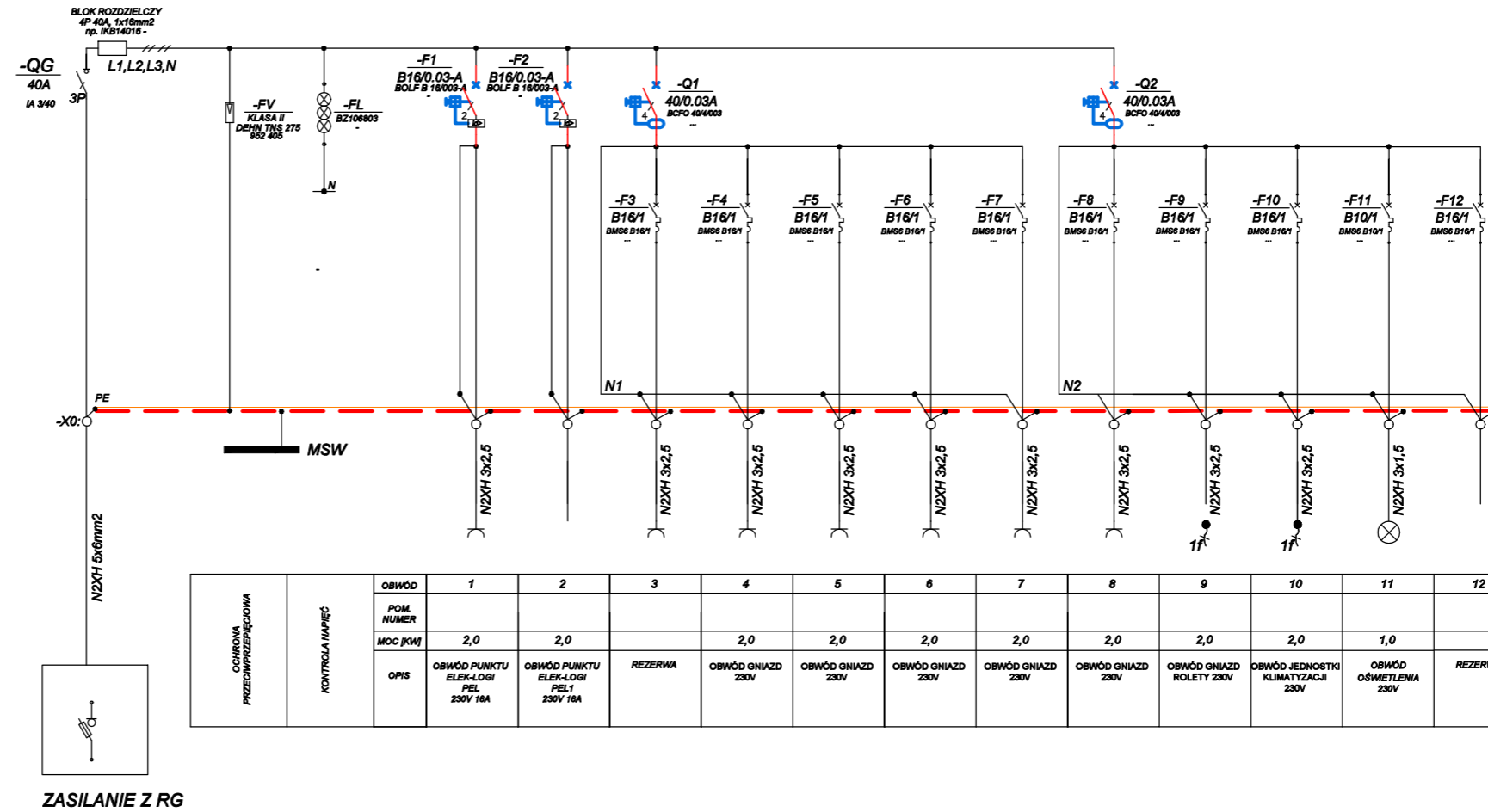
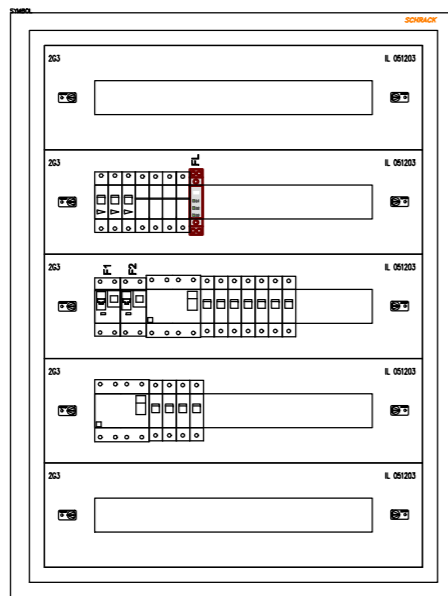


Elewacja i schemat tablicy rozdzielczej T1



OBWÓD	KONTROLA NAPIĘC												
	1	2	3	4	5	6	7	8	9	10	11	12	
POM. NUMER													
MOC [kW]	2,0	2,0		2,0	2,0	2,0	2,0	2,0	2,0	2,0	1,0		
OPIS	OBWÓD PUNKTU ELEK-LOGI PEL 230V 16A	OBWÓD PUNKTU ELEK-LOGI PEL 230V 16A	REZERWA	OBWÓD GNIAZD 230V	OBWÓD GNIAZD 230V	OBWÓD GNIAZD 230V	OBWÓD GNIAZD 230V	OBWÓD GNIAZD 230V	OBWÓD GNIAZD ROLETY 230V	OBWÓD JEDNOSTKI KLIMATYZACJI 230V	OBWÓD OŚWIETLENIA 230V	REZERWA	

ZASILANIE Z RG



OCHRONA PRZED PORAŻENIEM PRĄDEM ELEKTRYCZNYM PRZY DOTYKU :

BEZPOŚREDNIM:
POŚREDNIM:
OCHRONA UZUPEŁNIAJĄCA:

IZOLACJA CZĘŚCI CZYNNYCH
SAMOCZYNNE WYŁĄCZENIE ZASILANIA
WYŁĄCZNIKI RÓŻNICOWOPRĄDOWE
POŁĄCZENIA WYRÓWNAWCZE

uwagi :

- wszystkie użyte materiały muszą posiadać niezbędne atesty dopuszczające do stosowania w budownictwie
- podane rozwiązania materiałowe są przykładowe, dopuszczalna jest zamiana na wyroby równoważne o parametrach równoważności określonych w "zestawieniu" (opisie) parametrów równoważności proj. wyrobów, które powinny spełniać oferowane rozwiązania równoważne
- w rozdzielnicy, przewody N podłączyć do zacisków szyny rozdzielczej N, przewody PE podłączyć do zacisków szyny rozdzielczej PE
- przewody fazowe zasilania poszczególnych odbiorników połączyć z zabezpieczeniami poprzez adresowalną listwę łączeniową typu ZUG

Temat: **PODNIESIENIE JAKOŚCI PRZESTRZENI PLACU POD LIPAMI I UTWORZENIE CENTRUM NAUKI**

Adres: Sianów, dz. nr: 96, 97, 93
obręb: nr 7 - Sianów,

Inwestor: GMINA SIANÓW
ul. Armii Polskiej 30
76 - 004 Sianów

Generalny wykonawca: LK INWEST Sp. z o.o.
ul. Wojszycka 46
53-006 Wrocław

Jednostka projektowa: DOMAR Budownictwo Architektura Sp.z.o.o. Sp.k.
ul. Strumykowa 30, 63-400 Ostrow Wielkopolski
T. +48 62 501 35 30 F. +48 62 735 16 94
architektura@domar-ostrow.pl
www.domar-ostrow.pl

Imię i nazwisko: _____ numer uprawnień: _____ specjalność: _____ podpis / data: _____

Projektant ins. elektryczna: mgr inż. Wojciech Gąsiorok WKP/0392/PWOE/12 ins. elektryczna

Sprawdzający: mgr inż. Krzysztof Just WKP/0175/POOE/09 ins. elektryczna

Branża: ELEKTRYCZNA Etap: PW

Temat rysunku: **SCHEMAT I ELEWACJA ROZDZIELNICY T1**

Dane rysunku: format: - data: CZERWIEC 2021 skala: -:- numer rysunku: IE-03 numer strony: -

Uwaga: ZASTRZEGA SIĘ WSZELKIE PRAWA WYNIKAJĄCE Z USTAWY O PRAWIE AUTORSKIM. NINIEJSZY RYSUNEK NIE MOŻE BYĆ W CAŁOŚCI LUB W CZĘŚCI PRZERYŚLOWANY, UZUPEŁNIONY LUB ODSTĄPIONY KOMUKOLWIEK, BEZ PISEMNEJ ZGODY AUTORA.