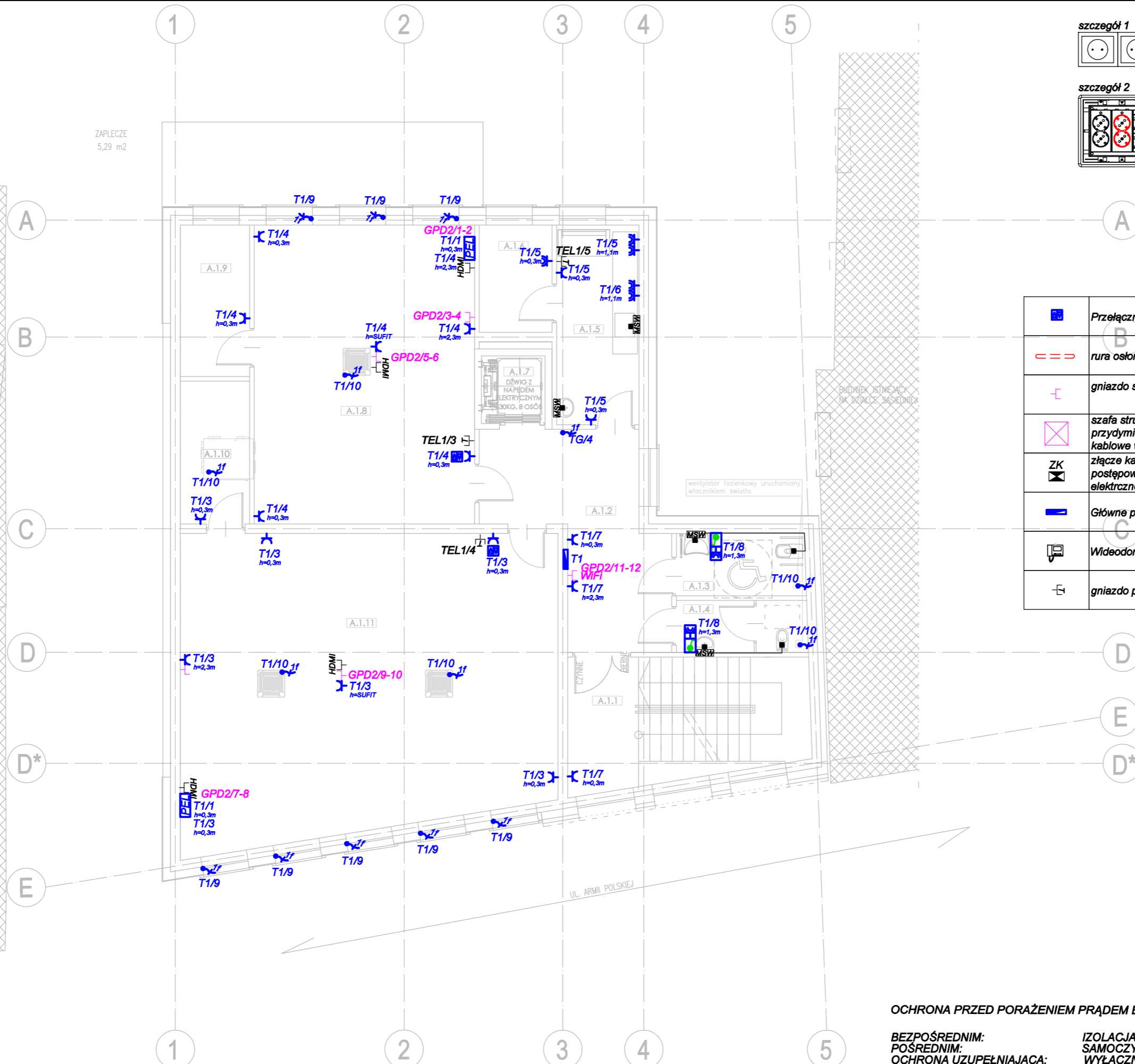


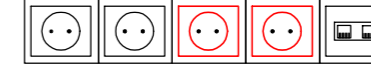
ZESTAWIENIE POWIERZCHNI I PIĘTRO		
NR POM.	FUNKCJA/PRZEZNACZENIE	POWIERZCHNIA [M.]
A.1.1	KLATKA SCHODOWA	19,70
A.1.2	KOMUNIKACJA	18,80
A.1.3	TOALETA DAMSKA / TOALETA ON	5,38
A.1.4	TOALETA MĘSKA	4,50
A.1.5	POM. SOCJALNE	11,00
A.1.6	MAGAZYN	4,82
A.1.7	SZYB WINDOWY	3,08
A.1.8	SALA DOŚWIADCZEŃ CHEMICZNYCH	46,38
A.1.9	ZAPLECZE	7,01
A.0.10	ZAPLECZE	6,92
A.0.11	SALA DOŚWIADCZEŃ SENSORYCZNYCH, FIZYKO-BIOLOGICZNYCH	71,86
POWIERZCHNIA WEWNĘTRZNA		199,35

H- WYSOKOŚĆ POMIESZCZENIA  
Hs- WYSOKOŚĆ DO SUFITU PODWIESZANEGO

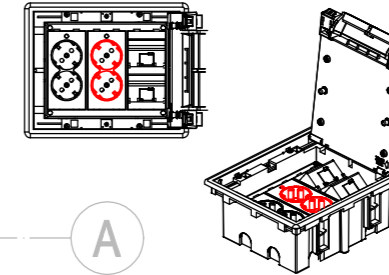
ZAPLECZE  
5,29 m<sup>2</sup>



szczegóły 1



szczegóły 2



LEGENDA	
SYMBOL	OPIS TECHNICZNY
<b>Instalacja wyrównawcza</b>	
—	przewód jednożyłowy żółto-zielony H07V-K(LgY) 4mm <sup>2</sup> 750V
■	połączenie metaliczne
MSW	miejscowa szyna wyrównawcza potencjału
<b>Gniazda, wypusty, urządzenia</b>	
⌋	podwójne gniazdo 230V 16A w ramce
⌋	hermetyczne IP44 w ramce
⌋	Przełącznik sterujący roletami
⌋	rura osłonowa typu DVK50
⌋	gniazdo strukturalne 2xRJ45 kat. 5e lub kat. 6
⌋	szafa strukturalna 19" 28U 600x600, drzwi przednie z przydymioną szybą ze szkła hartowanego, 2 przepusty kablowe w płycie górnej
ZK	złącze kablowe według odrębnego opracowania i postępowania administracyjnego (dostawca energii elektrycznej)
⌋	Główne punkty zasilania - rozdzielnice elektryczne
⌋	Wideodomofon - monitor wewnętrzny
⌋	gniazdo pojedyncze podtytkowe typu RJ11
⌋	punkt elektryczno-logiczny ścienny p/ł 2xgniazda ~230V ogólne, 2xgniazda ~230V dedykowane, 2xRJ45 - szczegóły 1
ZGZ	zestaw gniazd podłogowych punkt elektryczno-logiczny 2xgniazda ~230V ogólne, 2xgniazda ~230V dedykowane, 2xRJ45 - szczegóły 2
⌋	gniazdo 230V 16A podtytkowe + łącznik w hermetycznej ramce podwójnej
⌋	wypust jednofazowy ~230V 16A
⌋	wypust trójfazowy ~400V 16A
⌋	Tablica rozdzielcza T1 obwód nr 3 wysokość montażu 0,3 metra
⌋	Wideodomofon - monitor zewnętrzny

⌋	Przełącznik sterujący roletami
⌋	rura osłonowa typu DVK50
⌋	gniazdo strukturalne 2xRJ45 kat. 5e lub kat. 6
⌋	szafa strukturalna 19" 28U 600x600, drzwi przednie z przydymioną szybą ze szkła hartowanego, 2 przepusty kablowe w płycie górnej
ZK	złącze kablowe według odrębnego opracowania i postępowania administracyjnego (dostawca energii elektrycznej)
⌋	Główne punkty zasilania - rozdzielnice elektryczne
⌋	Wideodomofon - monitor wewnętrzny
⌋	gniazdo pojedyncze podtytkowe typu RJ11

**OCHRONA PRZED PORAZENIEM PRĄDEM ELEKTRYCZNYM PRZY DOTYKU :**  
**BEZPOŚREDNIM:** IZOLACJA CZĘŚCI CZYNNYCH  
**POŚREDNIM:** SAMOCZYNNE WYŁĄCZENIE ZASILANIA  
**OCHRONA UZUPEŁNIAJĄCA:** WYŁĄCZNIKI RÓŻNICOWOPRĄDOWE  
**POŁĄCZENIA WYRÓWNAWCZE**

**Temat:** PODNIENIE JAKOŚCI PRZESTRZENI PLACU POD LIPAMI I UTWORZENIE CENTRUM NAUKI

**Adres:** Sianów, dz. nr: 96, 97, 93 obręb: nr 7 - Sianów

**Investor:** GMINA SIANÓW  
ul. Armii Polskiej 30  
76 - 004 Sianów

**Generalny wykonawca:** LK INWEST Sp. z o.o.  
ul. Wojszycka 46  
53-006 Wrocław

**Jednostka projektowa:** DOMAR Budownictwo Architektura Sp.z.o.o. Sp.k.  
ul. Sturmykowa 30, 63-400 Ostrow Wielkopolski  
T. +48 42 501 35 30 F. +48 42 735 16 94  
architektura@domar-ostrow.pl  
www.domar-ostrow.pl

**Imię i nazwisko:** mgr inż. Wojciech Gąsiorek      numer uprawnień: WKP/0392/PWOE/12 Ins. elektryczne      specjalność:      podpis / data:

**Projektant ins. elektryczne:** mgr inż. Krzysztof Just      WKP/0175/POOE/09 Ins. elektryczne

**Sprawdzający:** mgr inż. Krzysztof Just      WKP/0175/POOE/09 Ins. elektryczne

**Branża:** ELEKTRYCZNA      Etap: PW

**Temat rysunku:** INSTALACJE GNIAZD 230/400V - RZUT PIĘTRA

**Dane rysunku:** format: -      data: CZERWIEC 2021      skala: 1:100      numer rysunku: IE-11      numer strony: -

**uwaga:** ZASTRZEŻA SIĘ WSZELKIE PRAWA WYNIKAJĄCE Z USTAWY O PRAWIE AUTORSKIM. NINIEJSZY RYSUNEK NIE MOŻE BYĆ W CAŁOŚCI LUB W CZĘŚCI PRZERYŚLOWANY, UZUPEŁNIONY LUB ODSTĄPIONY KOMUKOLWIEK, BEZ PISEMNEJ ZGODY AUTORA.

