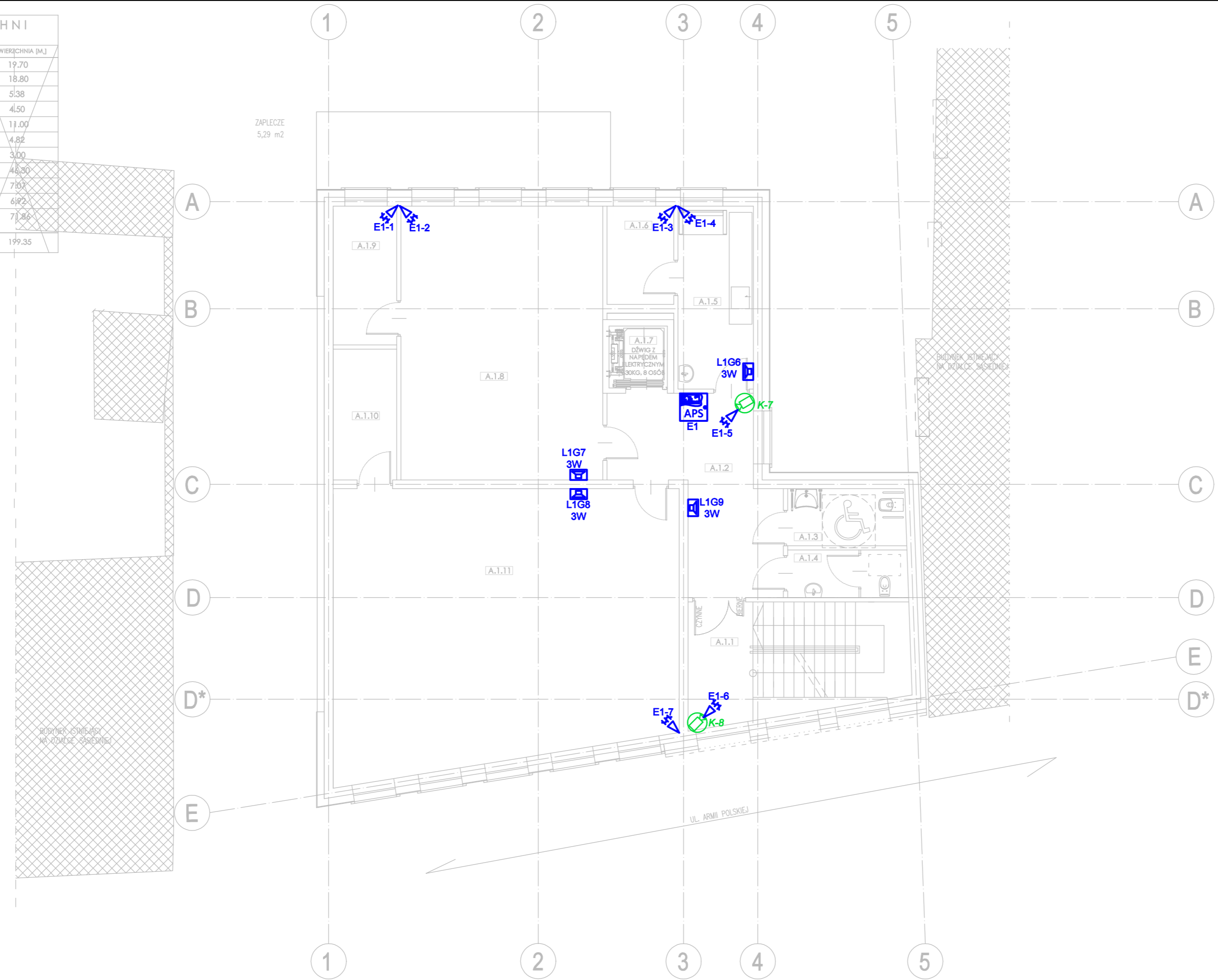


ZESTAWIENIE POWIERZCHNI I PIĘTRO		
NR POM.	FUNKCJA/PRZEZNACZENIE	POWIERZCHNIA (M.)
A.1.1	KLATKA SCHODOWA	19,70
A.1.2	KOMUNIKACJA	18,80
A.1.3	TOALETA DAMSKA / TOALETA ON	5,38
A.1.4	TOALETA MĘSKA	4,50
A.1.5	POM. SOCJALNE	11,00
A.1.6	MAGAZYN	4,82
A.1.7	SZYB WINDOWY	3,00
A.1.8	SALA DOŚWIADCZEŃ CHEMICZNYCH	48,30
A.1.9	ZAPLECZE	7,62
A.0.10	ZAPLECZE	6,92
A.0.11	SALA DOŚWIADCZEŃ SENSORYCZNYCH, FIZYKO-BIOLOGICZNYCH	71,86
POWIERZCHNIA WEWNĘTRZNA		199,35

H- WYSOKOŚĆ POMIESZCZENIA
H_s- WYSOKOŚĆ DO SUFITU PODWIESZANEGO



LEGENDA	
SYMBOL	OPIS TECHNICZNY
	Głośnik 5" ścienny PA. Technika 100V. Moc RMS 6W. Odczepty transformatora 6/3/3W. IP 50.
	Mikrofon przywoławczy jednokierunkowy na elastycznym wygiętym uchwycie. 2 przyciski "naciśnij i mów"
LEGENDA	
SYMBOL	OPIS TECHNICZNY
	Kamera zewnętrzna 4 Mpx CMOS, IP67
	Kamera wewnętrzna kopułkowa 4Mpx CMOS, IP67
	Dualna czujka ruchu i stłuczenia szyby. NAVY
	Czujka magnetyczna - kontaktron. S-4
	Klawiatura z wyświetlaczem LCD. INT-KLCD-GR
	Zewnętrzny sygnalizator akustyczno-optyczny z zasilaniem awaryjnym. SP-4006R
	Obudowa OPU-3P zawierająca: Ekspander wejść INT-E, Zasilacz buforowy APS-612, Akumulator 12V/17Ah
	Obudowa OPU-3P zawierająca: Centrala alarmowa INTEGRA 128 Plus, Transformator 75VA, Akumulator 12V/17Ah

Temat: PODNIESIENIE JAKOŚCI PRZESTRZENI PLACU POD LIPAMI I UTWORZENIE CENTRUM NAUKI

Adres: Sianów, dz. nr: 96, 97, 93 obręb: nr 7 - Sianów.

Inwestor: GMINA SIANÓW
ul. Armii Polskiej 30
76 - 004 Sianów

Generalny wykonawca: LK INWEST Sp. z o.o.
ul. Wojszycka 46
53-006 Wrocław

Jednostka projektowa: DOMAR Budownictwo Architektura Sp.z o.o. Sp.k.
ul. Sturmykowa 30, 63-400 Ostrow Wielkopolski
T. +48 42 501 35 30 F. +48 42 735 16 94
architektura@domar-ostrow.pl
www.domar-ostrow.pl

Imię i nazwisko: mgr inż. Wojciech Gąsiorek numer uprawnień: WKP/0392/PW/OE/12 ins. elektryczne specjalność: podpis / data:

Projektant ins. elektryczne: mgr inż. Krzysztof Just WKP/0175/POOE/09 ins. elektryczne

Sprawdzający: mgr inż. Krzysztof Just WKP/0175/POOE/09 ins. elektryczne

Branża: ELEKTRYCZNA Etap: PW

Temat rysunku: SSWiN, CCTV - RZUT PIĘTRA

Dane rysunku: format: - data: CZERWIEC 2021 skala: 1:100 numer rysunku: IE-17 numer strony: -

uwaga: ZASTRZEŻA SIĘ WSZELKIE PRAWA WYNIKAJĄCE Z USTAWY O PRAWIE AUTORSKIM. NINIEJSZY RYSUNEK NIE MOŻE BYĆ W CAŁOŚCI LUB W CZĘŚCI PRZERYŚLOWANY, UZUPEŁNIONY LUB ODSTĄPIONY KOMUKOLWIEK, BEZ PISEMNEJ ZGODY AUTORA.