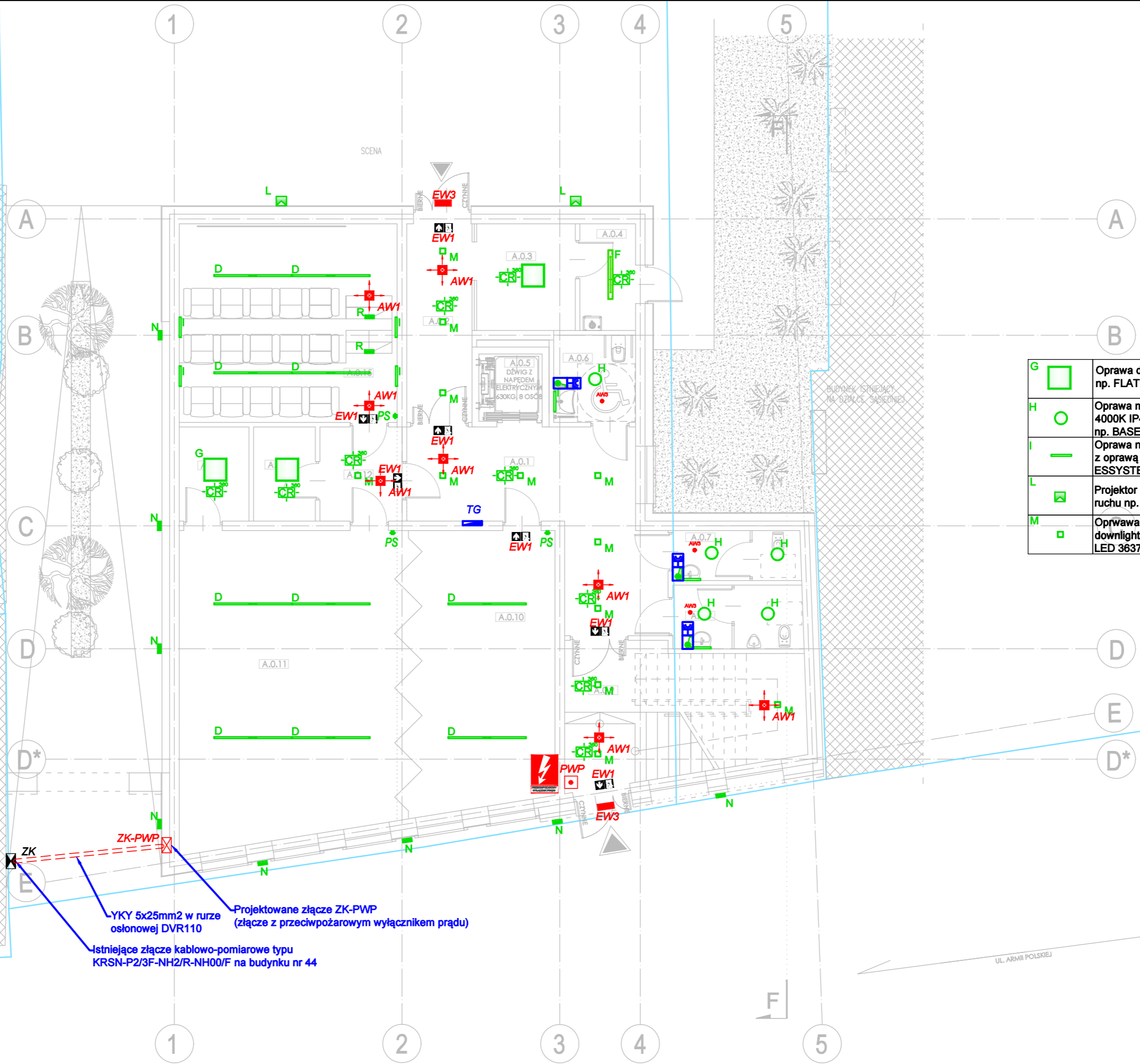


ZESTAWIENIE POWIERZCHNI PARTER		
NR POM.	FUNKCJA/PRZEZNACZENIE	POWIERZCHNIA [M <sup>2</sup> ]
A.0.1	KOMUNIKACJA	23.10
A.0.2	WIATROLAP	9.60
A.0.3	SZATNIA	7.10
A.0.4	POM. TECHNICZNE	13.60
A.0.5	SZYB WINDOWY	3.00
A.0.6	TOALETA ON	4.85
A.0.7	TOALETA DAMSKA	4.33
A.0.8	TOALETA MĘSKA	3.82
A.0.9	KLATKA SCHODOWA	20.70
A.0.10	SALA WIELOFUNKCYJNA WARSZTATOWA	28.60
A.0.11	SALA DOŚWIADCZEŃ PRZEZ RUCH, PRZETWARZANIE ENERGII ROBOTYKI I AUTOMATYKI	43.30
A.0.12	PRZEDSIÓNEK AKUSTYCZNY	5.58
A.0.13	PROJEKTOR / ZAPLECZE	4.18
A.0.14	MAGAZYN	4.73
A.0.15	SALA KINOWA 15 MIEJSC	23.40
POWIERZCHNIA WEWNĘTRZNA		189.70

H- WYSOKOŚĆ POMIESZCZENIA  
Hs- WYSOKOŚĆ DO SUFITU PODWIESZANEGO



LEGENDA	
SYMBOL	OPIS TECHNICZNY
	łącznik podwójny (hermetyczny IP44)
	czujnik ruchu i obecności sufitowy, 360
	Panel sterowania oświetleniem (przycisk monostabilny) montaż w ścianie
	Oprawa awaryjna oświetlenia ewak. nastropowa LED 1h IP44 1W z CNBOP np. AXPO prod. AWEX (strefa otwarta)
	Oprawa awaryjna oświetlenia ewakuacyjnego nastropowa jednozadaniowa z zankiem kierunkowym LED 1W 1h IP44 z CNBOP np. INFINITY B
	Oprawa awaryjna oświetlenia ewak. nastropowa z zankiem kierunkowym LED 1h dwustronna IP44 z CNBOP np. INFINITY A prod. AWEX
	Oprawa awaryjna oświetlenia ewakuacyjnego ścienna LED 1h jednostronna IP65 z CNBOP z grzałką (przyst. do niskich tem.) np. HELIOS LED HTR25 prod. AWEX
	Oprawa awaryjna nastropowa LED 1h np. LOVATO N typu LVNO prod. AWEX (strefa otwarta)
	Oprawa awaryjna nastropowa LED 1h np. LOVATO N typu LVNC prod. AWEX (strefa komunikacyjna)
	Oprawa dostropowa LED 3000K 3300lm 31W IP20 np. FLAT LED 5645701N prod. ES-SYSTEM
	Oprawa montowana w suficie LED 15W 1400lm 4000K IP44 MASTER z czujnikiem ruchu i obecności np. BASE BIS LED 5373100 prod. ESSYSTEM
	Oprawa ścienna LED 11W 1000lm IP40 załączana z oprawą "D" np. 4000 LED WALL 5997104 prod. ESSYSTEM
	Projektor LED 3000K 39W 5558lm IP66 + czujka ruchu np. Guell 1AW
	Oprawa LED nastropowa/dostropowa downlights/Spot 3000K 20W 1500lm IP20 np. DNK LED 3637926 prod. ESSYSTEM
	Oprawa nastropowa lub zwieszana LED 4000K 43W 4300lm 230V system DALI np. FX prod. ES-SYSTEM
	Oprawa LED ścienna góra-dół IK08 IP67 4000K 15W 950lm
	Oprawa LED do wbudowania 3000K 320lm 8W IK09 np. RADO LED 5736006 prod. ESSYSTEM
	Oprawa wisząca LED 4000K 7300lm 50W np. Cosmo APEX prod. ES-SYSTEM

GRANICA JEZDNI  
DROGI KRAJOWEJ  
DZIAŁKA NR 175

ZK-PWP  
YKY 5x25mm<sup>2</sup> w rurze osłonowej DVR110  
Istniejące złącze kablowo-pomiarowe typu KRSN-P2/3F-NH2/R-NH00/F na budynku nr 44  
Projektowane złącze ZK-PWP (złącze z przeciwpożarowym wyłącznikiem prądu)

**Temat:** PODNIESIENIE JAKOŚCI PRZESTRZENI PLACU POD LIPAMI I UTWORZENIE CENTRUM NAUKI

**Adres:** Sianów, dz. nr: 96, 97, 93 obręb: nr 7 - Sianów,

**Inwestor:** GMINA SIAŃÓW  
ul. Armii Polskiej 30  
76 - 004 Sianów

**Generalny wykonawca:** LK INWEST Sp. z o.o.  
ul. Wojszycka 46  
53-006 Wrocław

**Jednostka projektowa:** DOMAR Budownictwo Architektura Sp.z.o.o. Sp.k.  
ul. Sturmytowa 30, 63-400 Ostrow Wielkopolski  
T. +48 42 501 35 30 F. +48 42 735 16 94  
architektura@domar-ostrow.pl  
www.domar-ostrow.pl

**Imię i nazwisko:** \_\_\_\_\_ **numer uprawnień:** \_\_\_\_\_ **specjalność:** \_\_\_\_\_ **podpis / data:** \_\_\_\_\_

**Projektant ins. elektryczne:** mgr inż. Wojciech Gąsiorek **WKP/0392/PWOE/12 ins. elektryczne**

**Sprawdzający:** mgr inż. Krzysztof Just **WKP/0175/POOE/09 ins. elektryczne**

**Bransz:** ELEKTRYCZNA **Etap:** PW

**Temat rysunku:** INSTALACJE OŚWIETLENIA - RZUT PARTERU

**Dane rysunku:** format: \_\_\_\_\_ data: CZERWIEC 2021 skala: 1:100 numer rysunku: IE-13 numer strony: \_\_\_\_\_

**uwaga:** ZASTRZEGA SIĘ WSZELKIE PRAWA WYNIKAJĄCE Z USTAWY O PRAWIE AUTORSKIM. NINIEJSZY RYSUNEK NIE MOŻE BYĆ W CAŁOŚCI LUB W CZĘŚCI PRZERYŚLOWANY, UZUPEŁNIONY LUB ODSTĄPIONY KOMUKOLWIEK, BEZ PISEMNEJ ZGODY AUTORA.