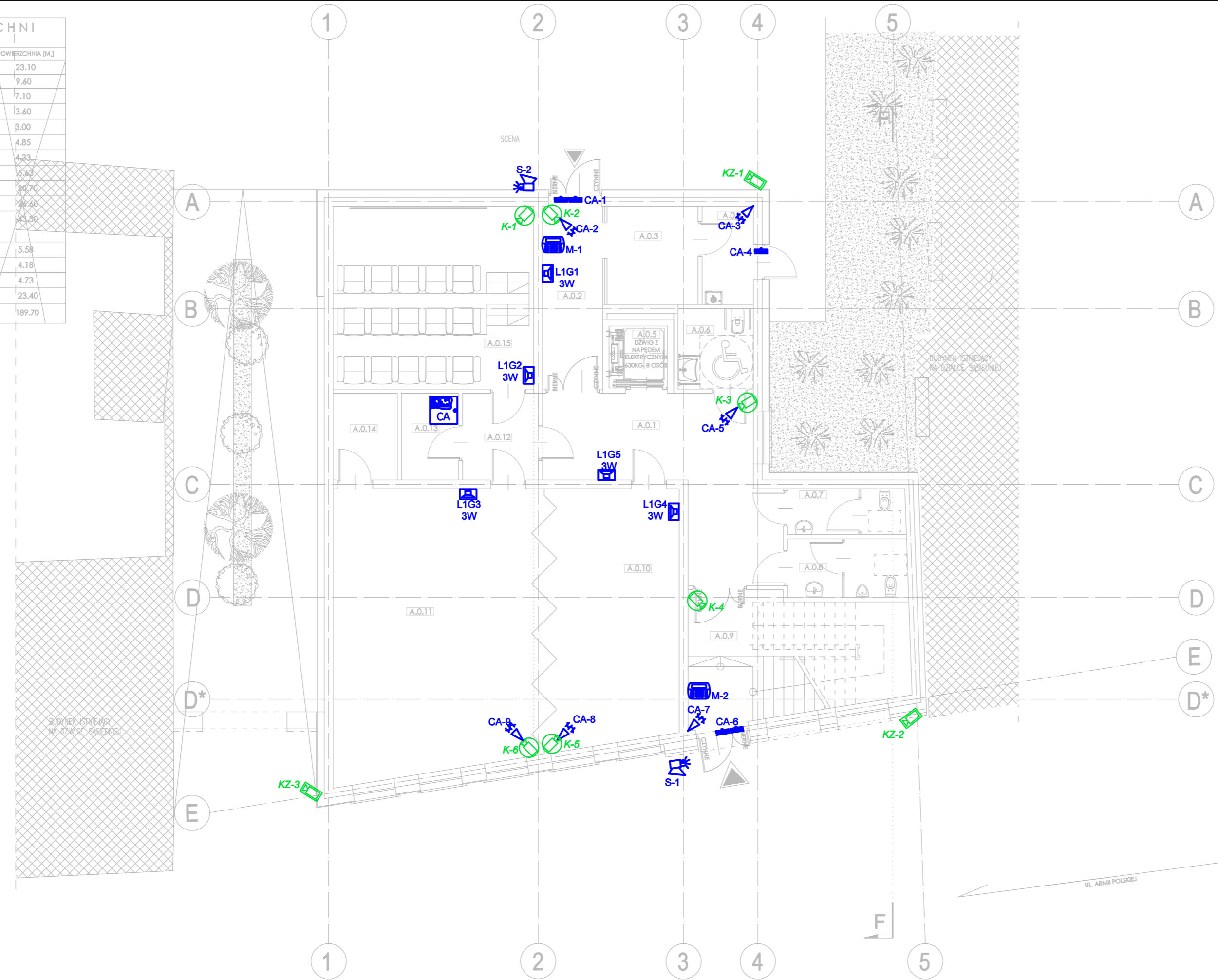


ZESTAWIENIE POWIERZCHNI PARTER		
NR POM.	FUNKCJA/PRZEZNACZENIE	POWIERZCHNIA [M ²]
A.0.1	KOMUNIKACJA	23.10
A.0.2	WIATROŁAP	9.60
A.0.3	SZATNIA	7.10
A.0.4	POM. TECHNICZNE	13.60
A.0.5	SZYB WINDOWY	3.00
A.0.6	TOALETA ON	4.85
A.0.7	TOALETA DAMSKA	4.33
A.0.8	TOALETA MĘSKA	5.64
A.0.9	KLATKA SCHODOWA	20.70
A.0.10	SALA WIELOFUNKCYJNA WARSZTATOWA	126.60
A.0.11	SALA DOŚWIADCZEŃ PRZEZ RUCH, PRZETWARZANIE ENERGII ROBOTYKI I AUTOMATYKI	143.30
A.0.12	PRZEDSIÓNEK AKUSTYCZNY	5.58
A.0.13	PROJEKTOR / ZAPLECZE	4.18
A.0.14	MAGAZYN	4.73
A.0.15	SALA KINOWA 15 MIEJSC	23.40
POWIERZCHNIA WEWNĘTRZNA		189.70

H- WYSOKOŚĆ POMIESZCZENIA
H_s- WYSOKOŚĆ DO SUFITU PODWIESZANEGO



GRANICA JEZDNI
DROGI KRAJOWEJ
DZIAŁKA NR 175

LEGENDA	
SYMBOL	OPIS TECHNICZNY
	Głośnik 5" ścienny PA. Technika 100V. Moc RMS 6W. Odczepy transformatora 6/3/3W. IP 50.
	Mikrofon przywoławczy jednokierunkowy na elastycznym wygiętym uchwycie. 2 przyciski "naciśnij i mów"
LEGENDA	
SYMBOL	OPIS TECHNICZNY
	Kamera zewnętrzna 4 Mpx CMOS, IP67
	Kamera wewnętrzna kopułkowa 4Mpx CMOS, IP67
	Dualna czujka ruchu i stłuczenia szyby. NAVY
	Czujka magnetyczna - kontaktron. S-4
	Klawiatura z wyświetlaczem LCD. INT-KLCD-GR
	Zewnętrzny sygnalizator akustyczno-optyczny z zasilaniem awaryjnym. SP-4006R
	Obudowa OPU-3P zawierająca: Ekspander wejść INT-E, Zasilacz buforowy APS-612, Akumulator 12V/17Ah
	Obudowa OPU-3P zawierająca: Centrala alarmowa INTEGRA 128 Plus, Transformator 75VA, Akumulator 12V/17Ah

Temat:	PODNIESIENIE JAKOŚCI PRZESTRZENI PLACU POD LIPAMI I UTWORZENIE CENTRUM NAUKI		
Adres:	Sianów, dz. nr: 96, 97, 93 obręb: nr 7 - Sianów,		
Inwestor:	GMINA SIAŃÓW ul. Armii Polskiej 30 76 - 004 Sianów		
Generalny wykonawca:	LK INWEST Sp. z o.o. ul. Wojszycka 46 53-006 Wrocław		
Jednostka projektowa:	DOMAR Budownictwo Architektura Sp.z.o.o. Sp.k. ul. Sturmytowa 30, 63-400 Ostrow Wielkopolski T. +48 42 501 35 30 F. +48 42 735 16 94 architektura@domar-ostrow.pl www.domar-ostrow.pl		
Imię i nazwisko: _____ numer uprawnień: _____ specjalność: _____ podpis / data: _____			
Projektant ins. elektryczny:	mgr inż. Wojciech Gąsiorek	WKP/0392/PWOE/12 ins. elektryczne	_____
Sprawdzający:	mgr inż. Krzysztof Just	WKP/0175/POOE/09 ins. elektryczne	_____
Branża:	ELEKTRYCZNA	Etap:	PW
Temat rysunku:	SSWiN, CCTV - RZUT PARTERU		
Dane rysunku:	format: _____	data: CZERWIEC 2021	skala: 1:100
		numer rysunku: IE-16	numer strony: _____
uwaga: ZASTRZEŻA SIĘ WSZELKIE PRAWA WYNIKAJĄCE Z USTAWY O PRAWIE AUTORSKIM. NINIEJSZY RYSUNEK NIE MOŻE BYĆ W CAŁOŚCI LUB W CZĘŚCI PRZERYŚWANY, UZUPEŁNIONY LUB ODSTĄPIONY KOMUKOLWIEK, BEZ PISEMNEJ ZGODY AUTORA.			