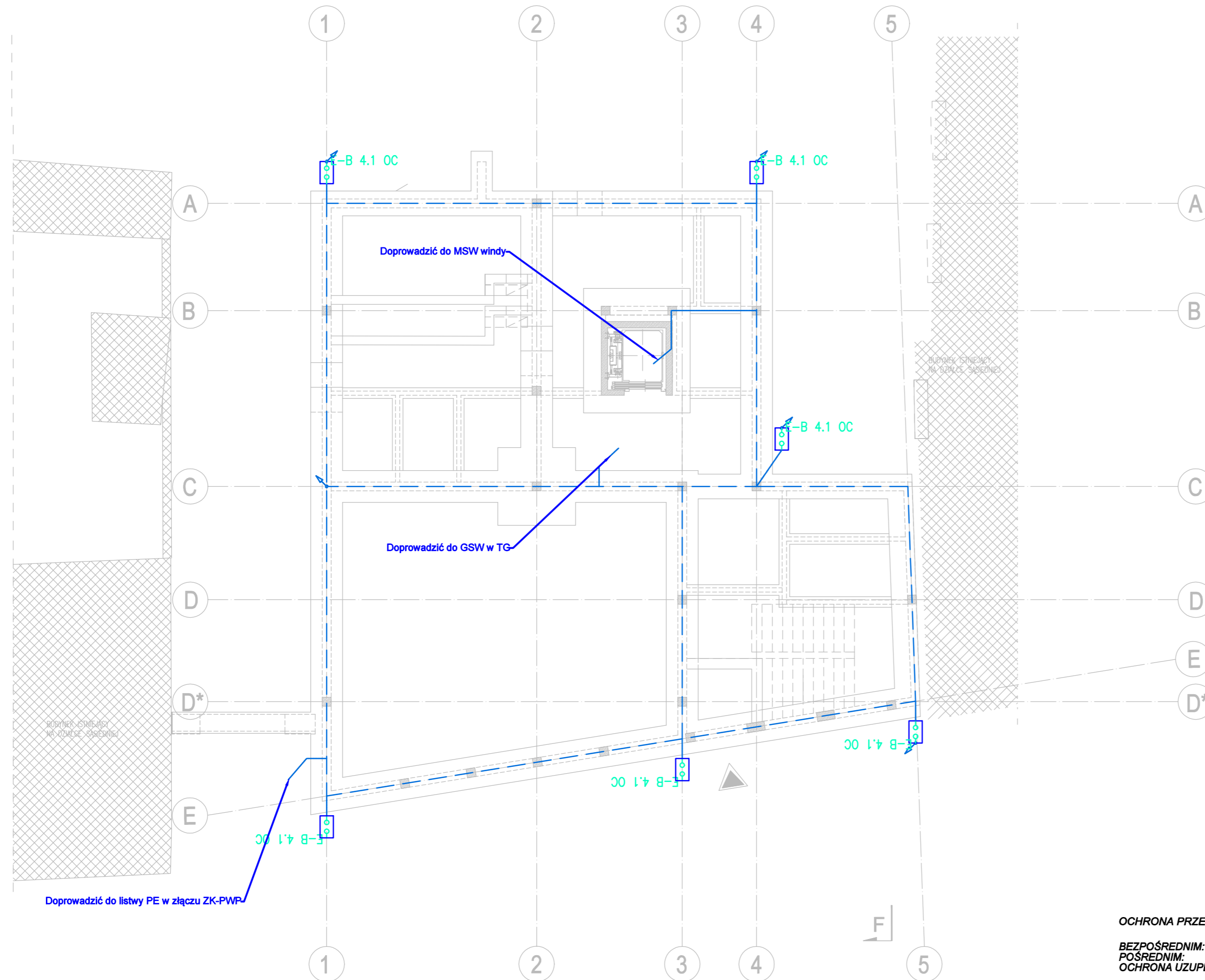


LEGENDA	
SYMBOL	OPIS TECHNICZNY
	Bednarka Fe/Zn 30x4 - uziemienie wyrównawcze, taśmę prowadzić pod folią, chudym betonem lub chudziakiem.
	Bednarka Fe/Zn 30x4 - uziemienie fundamentowe, taśmę prowadzić w fundamencie łącząc ze szkieletem zbrojenia. Bednarkę wyprowadzić do złączy kontrolnych.
	połączenie uziemienia fundamentowego z przewodem odprowadzającym pionowym
	złącze kontrolne bednarka-bednarka. Bednarkę z drugiej strony złącza połączyć z słupem konstrukcyjnym pełniącym rolę przewodu odprowadzającego.
	obudowa złącza kontrolnego do gruntu 50.1



OCHRONA PRZED PORAŻENIEM PRĄDEM ELEKTRYCZNYM PRZY DOTYKU :

**BEZPOŚREDNIM:
POŚREDNIM:
OCHRONA UZUPEŁNIAJĄCA:**

**IZOLACJA CZĘŚCI CZYNNYCH
SAMOCZYNNE WYŁĄCZENIE ZASILANIA
WYŁĄCZNIKI RÓŻNOCIOWOPRĄDOWE
POŁĄCZENIA WYRÓWNAWCZE**

Temat:	PODNIESIENIE JAKOŚCI PRZESTRZENI PŁACU POD LIPAMI I UTWORZENIE CENTRUM NAUKI			
Adres:	Sianów, dz. nr: 96, 97, 93 obręb: nr 7 - Sianów,			
Inwestor:	GMINA SIANÓW ul. Armii Polskiej 30 76 - 004 Sianów			
Generalny wykonawca:	LK INWEST Sp. z o.o. ul. Wojszycka 46 53-006 Wrocław			
Jednostka projektowa:	DOMAR Budownictwo Architektura Sp.z o.o. Sp.k. ul. Sturmytowa 30, 63-400 Ostrow Wielkopolski T. +48 42 501 35 30 F. +48 42 735 16 94 architektura@domar-ostrow.pl www.domar-ostrow.pl			
Projektant ins. elektryczne:	mgr inż. Wojciech Gąsiorek	numer uprawnień:	WKP/0392/PWOE/12 ins. elektryczne	podpis / data:
Sprawdzający:	mgr inż. Krzysztof Just	numer uprawnień:	WKP/0175/POOE/09 ins. elektryczne	
Branża:	ELEKTRYCZNA	Etap:	PW	
Temat rysunku:	INSTALACJA UZIEMIENIA -RZUT FUNDAMENTÓW			
Dane rysunku:	format: -	data: CZERWIEC 2021	skala: 1:100	numer rysunku: IE-19
uwaga:	ZASTRZEGA SIĘ WSZELKIE PRAWA WYNIKAJĄCE Z USTAWY O PRAWIE AUTORSKIM. NINIEJSZY RYSUNEK NIE MOŻE BYĆ W CAŁOŚCI LUB W CZĘŚCI PRZERYŚLOWANY, UZUPEŁNIONY LUB ODSTĄPIONY KOMUKOLWIEK, BEZ PISEMNEJ ZGODY AUTORA.			