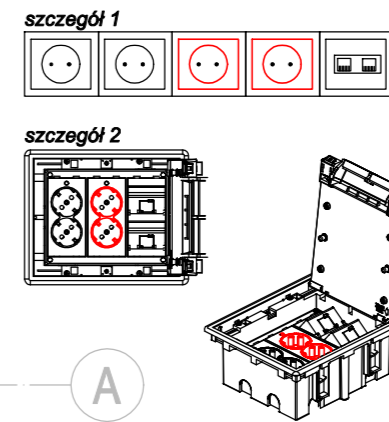
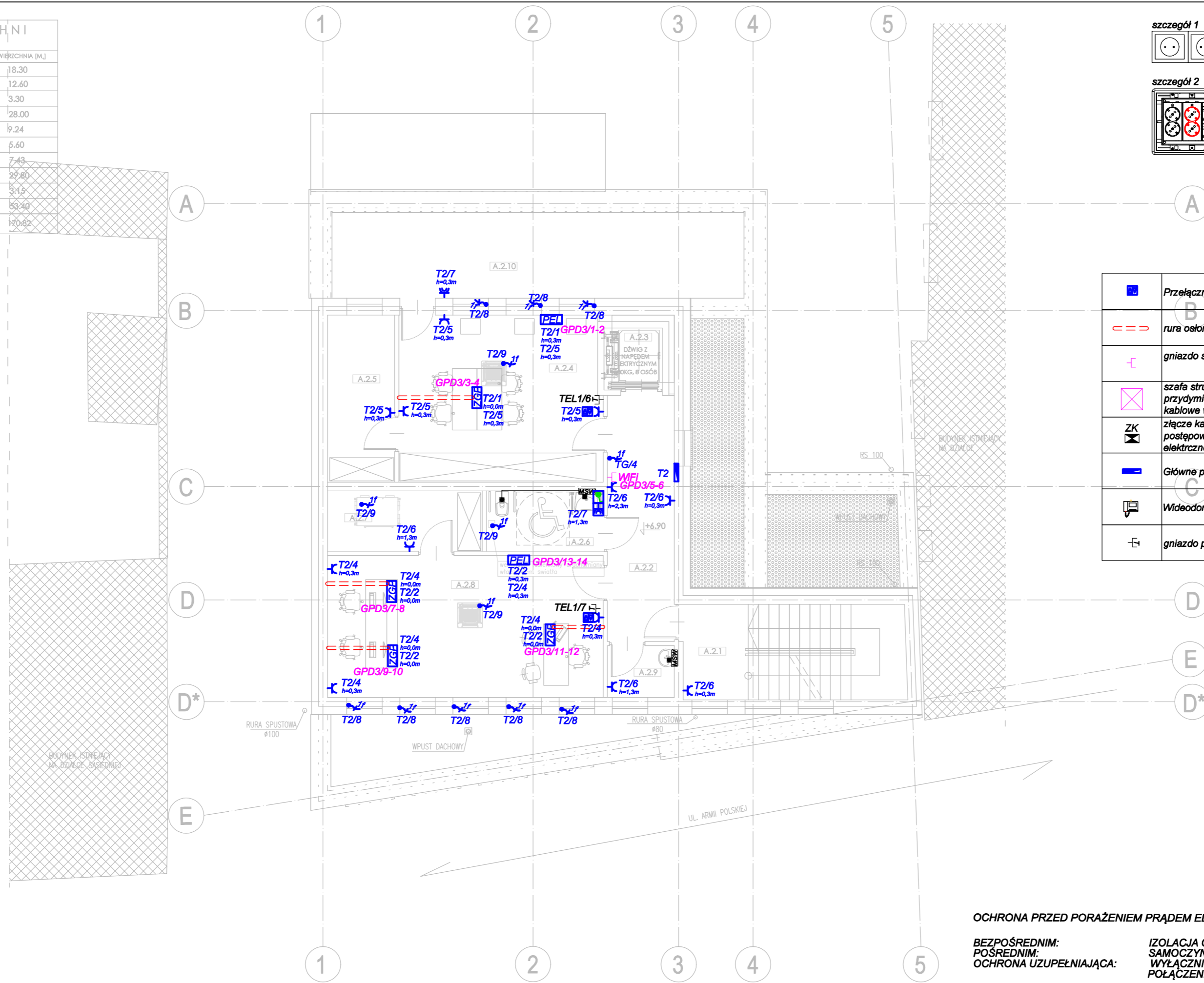


ZESTAWIENIE POWIERZCHNI II PIĘTRO		
NR POM.	FUNKCJA/PRZEZNACZENIE	POWIERZCHNIA [M ²]
A.2.1	KLATKA SCHODOWA	18,30
A.2.2	KOMUNIKACJA	12,60
A.2.3	SZYB WINDOWY	3,30
A.2.4	SALA EN. ODNAWIALNEJ I ASTRONOMII	28,00
A.2.5	MAGAZYN	9,24
A.2.6	TOALETA ON	5,60
A.2.7	MAGAZYN	7,43
A.2.8	POKÓJ ADMINISTRACYJNY	27,80
A.2.9	POM. GOSPODARCZE	3,15
A.2.10	TARAS	53,40
POWIERZCHNIA WEWNĘTRZNA		170,82

H- WYSOKOŚĆ POMIESZCZENIA
Hs- WYSOKOŚĆ DO SUFITU PODWIESZANEGO



LEGENDA	
SYMBOL	OPIS TECHNICZNY
Instalacja wyrównawcza	
—	przewód jednożyłowy żółto-zielony H07V-K(LgY) 4mm ² 750V
■	połączenie metaliczne
MSW	miejscowa szyna wyrównawcza potencjału
Gniazda, wypusty, urządzenia	
⚡	podwójne gniazdo 230V 16A w ramce
⚡	hermetyczne IP44 w ramce
⚡	Przełącznik sterujący roletami
—	rura osłonowa typu DVK50
⚡	gniazdo strukturalne 2xRJ45 kat. 5e lub kat. 6
⊠	szafa strukturalna 19" 28U 600x600, drzwi przódnie z przydymioną szybą ze szkła hartowanego, 2 przepusty kablowe w płycie górnej
ZK	złącze kablowe według odrębnego opracowania i postępowania administracyjnego (dostawca energii elektrycznej)
—	Główne punkty zasilania - rozdzielnice elektryczne
Ⓜ	Wideodomofon - monitor wewnętrzny
Ⓜ	gniazdo pojedyncze podtytkowe typu RJ11
PEL	punkt elektryczno-logiczny ścienny p/ł 2xgniazda ~230V ogólne, 2xgniazda ~230V dedykowane, 2xRJ45 - szczegół 1
ZG3	zestaw gniazd podłogowych punkt elektryczno-logiczny 2xgniazda ~230V ogólne, 2xgniazda ~230V dedykowane, 2xRJ45 - szczegół 2
⚡	gniazdo 230V 16A podtytkowe + łącznik w hermetycznej ramce podwójnej
⚡	wypust jednofazowy ~230V 16A
⚡	wypust trójfazowy ~400V 16A
T1/3	Tablica rozdzielcza T1 obwód nr 3 wysokość montażu 0,3 metra
Ⓜ	Wideodomofon - monitor zewnętrzny

⚡	Przełącznik sterujący roletami
—	rura osłonowa typu DVK50
⚡	gniazdo strukturalne 2xRJ45 kat. 5e lub kat. 6
⊠	szafa strukturalna 19" 28U 600x600, drzwi przódnie z przydymioną szybą ze szkła hartowanego, 2 przepusty kablowe w płycie górnej
ZK	złącze kablowe według odrębnego opracowania i postępowania administracyjnego (dostawca energii elektrycznej)
—	Główne punkty zasilania - rozdzielnice elektryczne
Ⓜ	Wideodomofon - monitor wewnętrzny
Ⓜ	gniazdo pojedyncze podtytkowe typu RJ11

OCHRONA PRZED PORAZENIEM PRADEM ELEKTRYCZNYM PRZY DOTYKU :

BEZPOŚREDNIM:
POŚREDNIM:
OCHRONA UZUPELNIAJĄCA:

IZOLACJA CZĘŚCI CZYNNYCH
SAMOCZYNNE WYŁĄCZENIE ZASILANIA
WYŁĄCZNIKI RÓŻNOCIĘGOWOPRĄDOWE
POŁĄCZENIA WYRÓWNAWCZE

Temat: **PODNIESIENIE JAKOŚCI PRZESTRZENI PLACU POD LIPAMI I UTWORZENIE CENTRUM NAUKI**

Adres: Sianów, dz. nr: 96, 97, 93 obręb: nr 7 - Sianów.

Inwestor: GMINA SIAŃÓW
ul. Armii Polskiej 30
76 - 004 Sianów

Generalny wykonawca: LK INWEST Sp. z o.o.
ul. Wojszycka 46
53-006 Wrocław

Jednostka projektowa: **DOMAR** Budownictwo Architektura Sp.z.o.o. Sp.k.
ul. Sturmykowska 30, 63-400 Ostrow Wielkopolski
T. +48 42 501 35 30 F. +48 42 735 16 94
architektura@domar-ostrow.pl
www.domar-ostrow.pl

Imię i nazwisko: _____ numer uprawnień: _____ specjalność: _____ podpis / data: _____

Projektant ins. elektryczne: mgr inż. Wojciech Gąsiorek WKP/0392/PW/OE/12 ins. elektryczne

Sprawdzający: mgr inż. Krzysztof Just WKP/0175/PO/E/09 ins. elektryczne

Branża: ELEKTRYCZNA Etap: PW

Temat rysunku: **INSTALACJE GNIAZD 230/400V - RZUT PIĘTRA II**

Dane rysunku: format: _____ data: CZERWIEC 2021 skala: 1:100 numer rysunku: IE-12 numer strony: _____

uwaga: ZASTRZEŻA SIĘ WSZELKIE PRAWA WYNIKAJĄCE Z USTAWY O PRAWIE AUTORSKIM. NINIEJSZY RYSUNEK NIE MOŻE BYĆ W CAŁOŚCI LUB W CZĘŚCI PRZERYSOwany, UZUPEŁNIony LUB ODSTĄPIony KOMUKOLWIEK, BEZ PISEMNEJ ZGODY AUTORA.