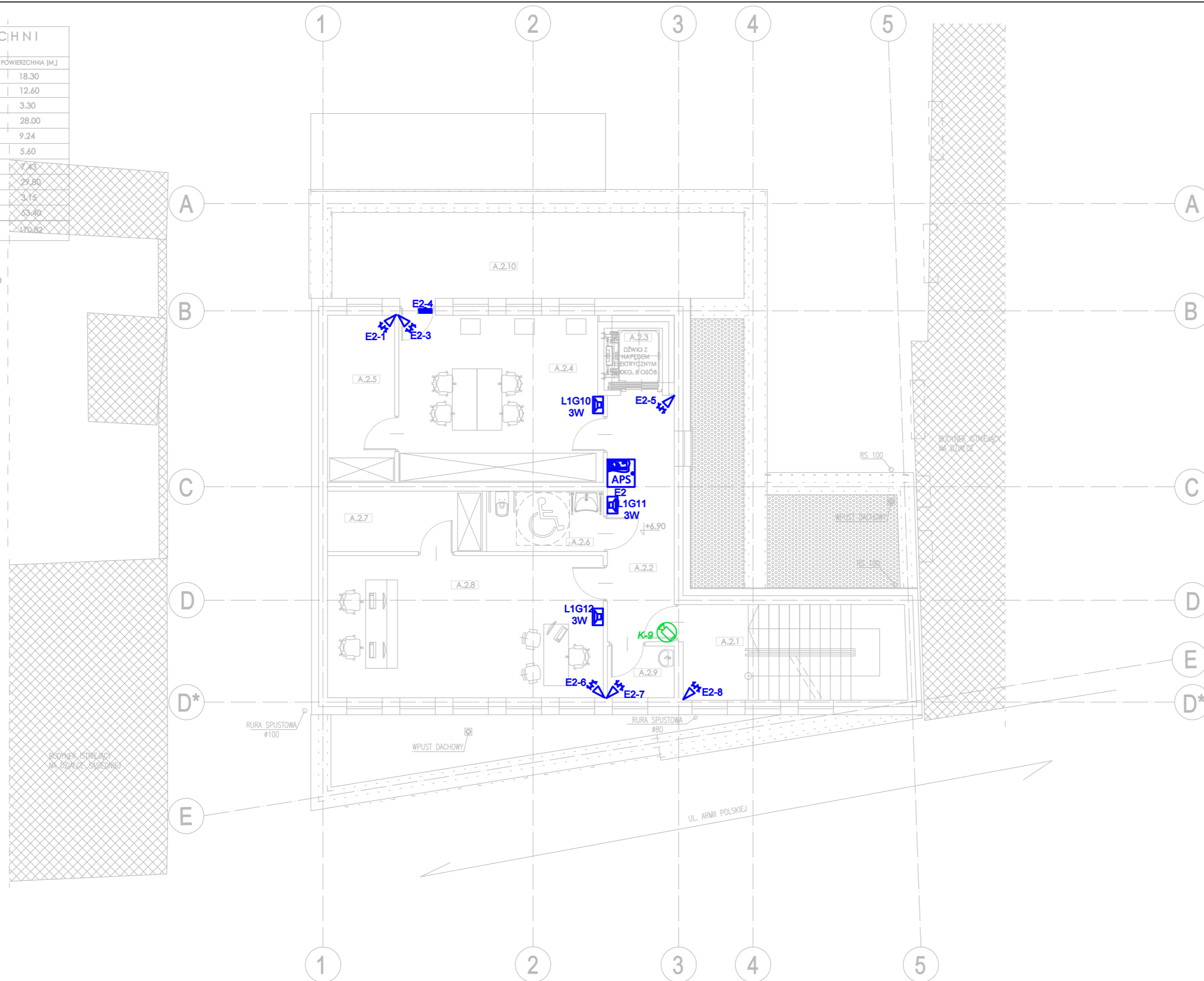


ZESTAWIENIE POWIERZCHNI II PIĘTRO		
NR POM.	FUNKCJA/PRZEZNACZENIE	POWIERZCHNIA [M.]
A.2.1	KLATKA SCHODOWA	18.30
A.2.2	KOMUNIKACJA	12.60
A.2.3	SZYB WINDOWY	3.30
A.2.4	SALA EN. ODNAWIALNEJ I ASTRONOMII	28.00
A.2.5	MAGAZYN	9.24
A.2.6	TOALETA ON	5.60
A.2.7	MAGAZYN	7.43
A.2.8	POKÓJ ADMINISTRACYJNY	29.80
A.2.9	POM. GOSPODARCZE	3.15
A.2.10	TARAS	59.40
POWIERZCHNIA WEWNĘTRZNA		170.82

H- WYSOKOŚĆ POMIESZCZENIA

Hs- WYSOKOŚĆ DO SUFITU PODWIESZANEGO



LEGENDA	
SYMBOL	OPIS TECHNICZNY
	Głośnik 5" ścienny PA. Technika 100V. Moc RMS 6W. Odczepy transformatora 6/3/3W. IP 50.
	Mikrofon przywoławczy jednokierunkowy na elastycznym wygiętym uchwycie. 2 przyciski "naciśnij i mów"
LEGENDA	
SYMBOL	OPIS TECHNICZNY
	Kamera zewnętrzna 4 Mpx CMOS, IP67
	Kamera wewnętrzna kopułkowa 4Mpx CMOS, IP67
	Dualna czujka ruchu i stłuczenia szyby. NAVY
	Czujka magnetyczna - kontaktron. S-4
	Klawiatura z wyświetlaczem LCD. INT-KLCD-GR
	Zewnętrzny sygnalizator akustyczno-optyczny z zasilaniem awaryjnym. SP-4006R
	Obudowa OPU-3P zawierająca: Ekspander wejść INT-E, Zasilacz buforowy APS-612, Akumulator 12V/17Ah
	Obudowa OPU-3P zawierająca: Centrala alarmowa INTEGRA 128 Plus, Transformator 75VA, Akumulator 12V/17Ah

Temat:	PODNIESIENIE JAKOŚCI PRZESTRZENI PLACU POD LIPAMI I UTWORZENIE CENTRUM NAUKI		
Adres:	Sianów, dz. nr: 96, 97, 93 obręb: nr 7 - Sianów,		
Inwestor:	GMINA SIANÓW ul. Armii Polskiej 30 76 - 004 Sianów		
Generalny wykonawca:	LK INWEST Sp. z o.o. ul. Wojszycka 46 53-006 Wrocław		
Jednostka projektowa:	DOMAR Budownictwo Architektura Sp.z.o.o. Sp.k. ul. Sturmykowska 30, 63-400 Ostrow Wielkopolski T. +48 42 501 35 30 F. +48 42 735 16 94 architektura@domar-ostrow.pl www.domar-ostrow.pl		
Imię i nazwisko: _____ numer uprawnień: _____ specjalność: _____ podpis / data: _____			
Projektant ins. elektryczne:	mgr inż. Wojciech Gąsiorek	WKP/0392/PW/OE/12 ins. elektryczne	_____
Sprawdzający:	mgr inż. Krzysztof Just	WKP/0175/POOE/09 ins. elektryczne	_____
Branża:	ELEKTRYCZNA	Etap:	PW
Temat rysunku:	SSWiN, CCTV - RZUT PIĘTRA II		
Dane rysunku:	format: _____	data: CZERWIEC 2021	skala: 1:100
uwaga:	numer rysunku: IE-18		
numer strony: _____			
ZASTRZEŻA SIĘ WSZELKIE PRAWA WYNIKAJĄCE Z USTAWY O PRAWIE AUTORSKIM. NINIEJSZY RYSUNEK NIE MOŻE BYĆ W CAŁOŚCI LUB W CZĘŚCI PRZERYŚLOWANY, UZUPEŁNIONY LUB ODSTĄPIONY KOMUKOLWIEK, BEZ PISEMNEJ ZGODY AUTORA.			