

WP NR 12/R53/03312

Rura AROTA DVK  $\phi 110$   
 2 x kable do silników pomp  
 3 x kable do czujników poziomu  
 1 x YKY 3x2,5 mm<sup>2</sup> do pompy odwadniającej  
 1 x YKY 3x1,5 mm<sup>2</sup> do wyłącznika krańcowego  
 1 x LYgžo 10 mm<sup>2</sup> do szyny wyrównawczej

Oprawa OCP 70 na słupie stalowym ocynkowanym h=5,0m

Ek5  
 YKY 3x4 mm<sup>2</sup>+DeFeZn  $\phi 8$  mm+rura AROTA DVK  $\phi 50$

Rozdzielnica przepompowni

Projektowany kabel YKY 5x10 mm<sup>2</sup>+FeZn 25x4 mm<sup>2</sup>

Złącze kablowo-pomiarowe instaluje Energa Operator

LEGENDA:

- PROJ. KANALIZACJA SANITARNA TŁOCZNA
- PROJ. KANALIZACJA SANITARNA GRAWITACYJNA
- - - PROJ. KANALIZACJA SAN. TŁOCZNA WG TECZKI NR 6/1
- - - PROJ. ZASILANIE ENERGETYCZNE

NAZWA ZAMÓWIENIA:  
 BUDOWA KANALIZACJI SANITARNEJ W GMINIE SIANÓW-KANALIZACJA ZACHÓD

INWESTOR  
 GMINA SIANÓW  
 UL. ARMII POLSKIEJ 30, 76-004 SIANÓW

TREŚĆ RYSUNKU  
 PROJEKT ZAGOSPODAROWANIA TERENU BUDOWY  
 INSTALACJI ELEKTRYCZNYCH ZEWNĘTRZNYCH  
 DLA PRZEPOMPOWNI SCIEKÓW PK1  
 W MIEJSCOWOŚCI KĘDZIERZYN

STADIUM  
 PW  
 NR UMOWY  
 GKAP-  
 -272.2.20.2011

PROJEKTOWAŁ inż. Grazyna Kalita  
 SPRAWDZIŁ mgr inż. Anna Nagórka

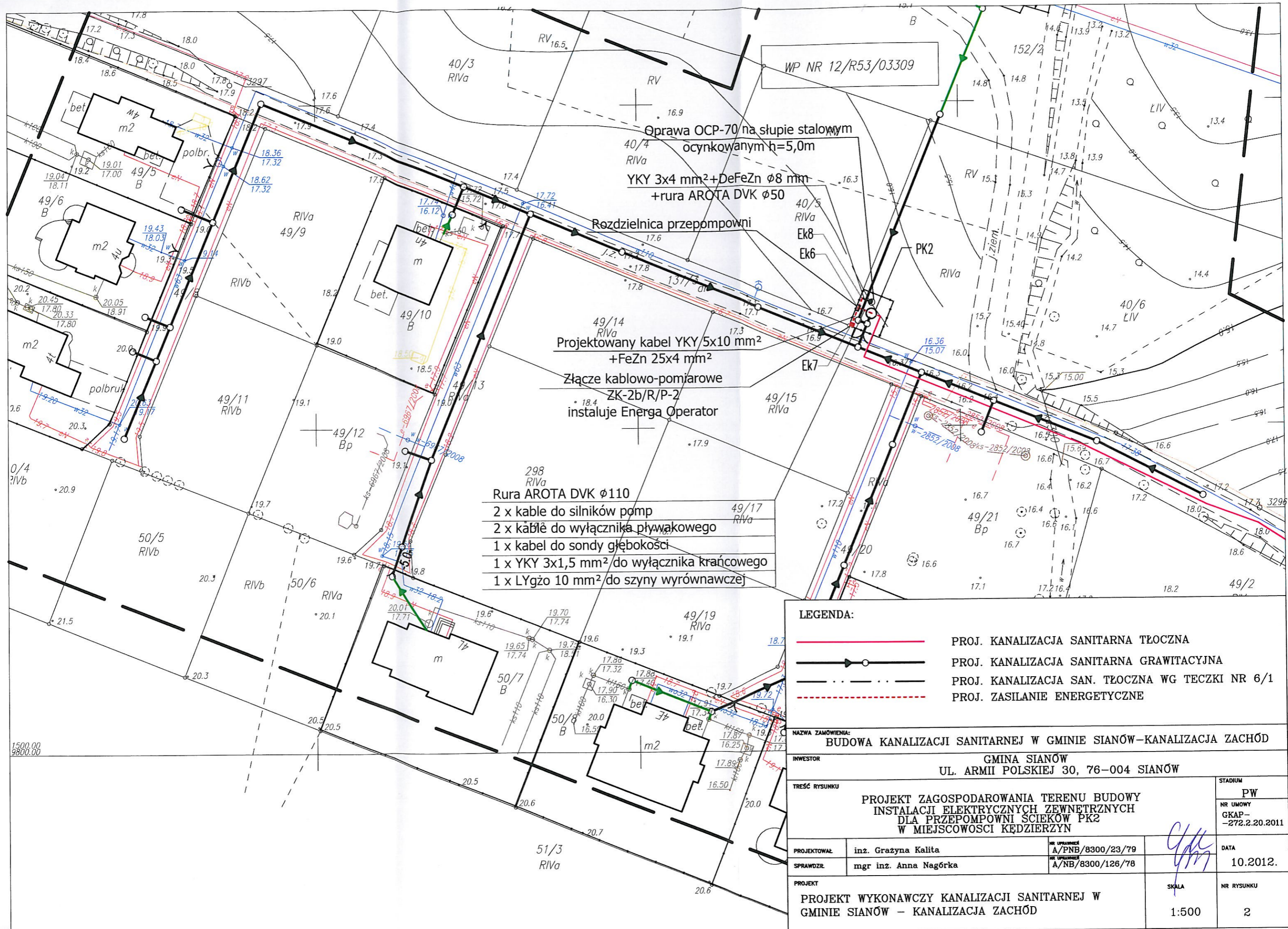
NR UPRAWNIENIA  
 A/PNB/8300/23/79  
 NR UPRAWNIENIA  
 A/NB/8300/126/78

*Handwritten signatures and initials*

DATA  
 10.2012.

PROJEKT  
 PROJEKT WYKONAWCZY KANALIZACJI SANITARNEJ W  
 GMINIE SIANÓW - KANALIZACJA ZACHÓD

SKALA  
 1:500  
 NR RYSUNKU  
 1



WP NR 12/R53/03309

Oprawa OCP-70 na słupie stalowym ocynkowanym h=5,0m  
 YKY 3x4 mm<sup>2</sup>+DeFeZn Ø8 mm  
 +rura AROTA DVK Ø50

Rozdzielnica przepompowni

Projektowany kabel YKY/5x10 mm<sup>2</sup>  
 +FeZn 25x4 mm<sup>2</sup>  
 Złącze kablowo-pomiarowe ZK-2b/R/P-2  
 instaluje Energa Operator

Rura AROTA DVK Ø110  
 2 x kable do silników pomp  
 2 x kable do wyłącznika pływakowego  
 1 x kabel do sondy głębokości  
 1 x YKY 3x1,5 mm<sup>2</sup> do wyłącznika krańcowego  
 1 x LYgżo 10 mm<sup>2</sup> do szyny wyrównawczej

LEGENDA:

- PROJ. KANALIZACJA SANITARNA TŁOCZNA
- PROJ. KANALIZACJA SANITARNA GRAWITACYJNA
- - - PROJ. KANALIZACJA SAN. TŁOCZNA WG TECZKI NR 6/1
- - - PROJ. ZASILANIE ENERGETYCZNE

NAZWA ZAMÓWIENIA:  
 BUDOWA KANALIZACJI SANITARNEJ W GMINIE SIANÓW – KANALIZACJA ZACHÓD

INWESTOR  
 GMINA SIANÓW  
 UL. ARMII POLSKIEJ 30, 76-004 SIANÓW

TREŚĆ RYSUNKU  
 PROJEKT ZAGOSPODAROWANIA TERENU BUDOWY  
 INSTALACJI ELEKTRYCZNYCH ZEWNĘTRZNYCH  
 DLA PRZEPOMPOWNI SCIEKÓW PK2  
 W MIEJSCOWOŚCI KĘDZIERZYN

STADIUM  
 PW

NR UMOWY  
 GKAP-  
 -272.2.20.2011

PROJEKTOWAŁ inż. Grażyna Kalita NR UPRAWNIENIA A/PNB/8300/23/79  
 SPRAWDZIŁ mgr inż. Anna Nagórka NR UPRAWNIENIA A/NB/8300/126/78

DATA  
 10.2012.

PROJEKT  
 PROJEKT WYKONAWCZY KANALIZACJI SANITARNEJ W  
 GMINIE SIANÓW – KANALIZACJA ZACHÓD

SKALA  
 1:500

NR RYSUNKU  
 2

WP NR 12/R53/03311

Projektowany kabel YKY 5x10 mm<sup>2</sup>  
+FeZn 25x4 mm<sup>2</sup>

Złącze kablowo-pomiarowe  
ZK-1b/R/P-1  
instaluje Energa Operator

gm. Sianów  
lobr Skwierzynka

Ek11  
Ek10  
Ek12 gm. Sianów  
lobr Kędzierzyn

Rozdzielnica przepompowni

YKY 3x4 mm<sup>2</sup>+DeFeZn  $\phi$ 8 mm  
+rura AROTA DVK  $\phi$ 50

- Rura AROTA DVK  $\phi$ 110
- 2 x kable do silników pomp
- 2 x kable do wyłączników pływakowych
- 1 x kabel do sondy głębokości
- 1 x YKY 3x1,5 mm<sup>2</sup> do wyłącznika krańcowego
- 1 x LYgżo 10 mm<sup>2</sup> do szyny wyrównawczej

Oprawa OCP-70 na słupie stalowym  
ocynkowanym h=5,0m

eS,tt-600/2011; w-679/2011;  
w,ks,e-7002/2008;  
e-7218/2007

Dane dotyczące granic nie spełniają obowiązujących przepisów  
rozporządzenia MRRiB w sprawie ewidencji gruntów i budynków

Aktualność ZUD na dzień 24-08-2012r.

Informacje dotyczące typu nośnika oraz zawartości nośnika z danymi cyfrowymi:

1. Typ nośnika: CD
2. Zawartość: 617-2\_2012.DXF 7.08 MB dn 30-08-2012r.

Informacje dodatkowe:

1. Zakres pomiaru: ————
2. Redakcja znaków zgodna z instrukcją techniczną K-1 (1979) /K1(Podstawowa Mapa Kraju z 1998r.)
3. Stopień kartometryczności mapy do celów projektowych jest zgodny z przepisami instrukcji technicznej K1 (1979) / K-1 (Podstawowa Mapa Kraju z 1998r.)
4. Wszystkie trwałe obiekty podlegają wytyczeniu przez jednostkę wykonawstwa geodezyjnego
5. Nie wyklucza się istnienia w terenie również uzbrojenia, o którym brak było informacji branżowych i nie zostało odnalezione w czasie inwentaryzacji geodezyjnej

Rejestracja:

Uzbrojenie opracowano na podstawie

1. Danych branżowych z literą B
2. Pośredniego ustalenia przebiegu aparaturą elektromagnetyczną z literą A
3. Bezpośrednich pomiarów powykonawczych bez litery

W związku z tym w częściach 1 i 2 nie gwarantuje się kompletności, a dokładność położenia uzbrojenia na mapie może być niższa od dokładności kartometrycznej mapy.

Aktualność mapy do celów projektowych na dzień:  
24-08-2012

Kierownik jednostki wykonawstwa geodezyjnego

LEGENDA:

- (red line) PROJ. KANALIZACJA SANITARNA TŁOCZNA
- (black line with arrow) PROJ. KANALIZACJA SANITARNA GRAWITACYJNA
- (dashed line) PROJ. KANALIZACJA SAN. TŁOCZNA WG TECZKI NR 6/1
- (dotted line) PROJ. ZASILANIE ENERGETYCZNE

NAZWA ZAMÓWIENIA:

BUDOWA KANALIZACJI SANITARNEJ W GMINIE SIANÓW - KANALIZACJA ZACHÓD

INWESTOR

GMINA SIANÓW  
UL. ARMII POLSKIEJ 30, 76-004 SIANÓW

TREŚĆ RYSUNKU

PROJEKT ZAGOSPODAROWANIA TERENU BUDOWY  
INSTALACJI ELEKTRYCZNYCH ZEWNĘTRZNYCH  
DLA PRZEPOMPOWNI SCIEKÓW PK3  
W MIEJSCOWOŚCI KĘDZIERZYN

STADIUM

PW

NR UMOWY  
GKAP-  
-272.2.20.2011

PROJEKTOWAŁ

inz. Grazyna Kalita

NR UPRAWNIENIA  
A/PNB/8300/23/79

SPRAWDZIŁ

mgr inż. Anna Nagórka

NR UPRAWNIENIA  
A/NB/8300/126/78

DATA

10.2012.

PROJEKT

PROJEKT WYKONAWCZY KANALIZACJI SANITARNEJ W  
GMINIE SIANÓW - KANALIZACJA ZACHÓD

SKALA

1:500

NR RYSUNKU

3

6012250.00  
5580300.00