

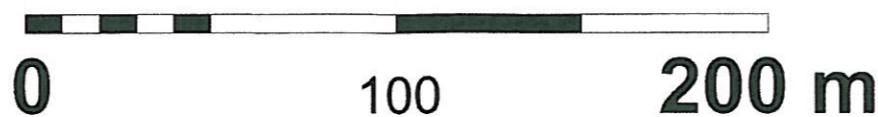
10-06:06-c

1/14

# ZMIANA MIEJSCOWEGO PLANU ZAGOSPODAROWANIA PRZESTRZENNEGO GMINY SIANÓW W OBRĘBIE EWIDENCYJNYM SKWIERZYŃKA

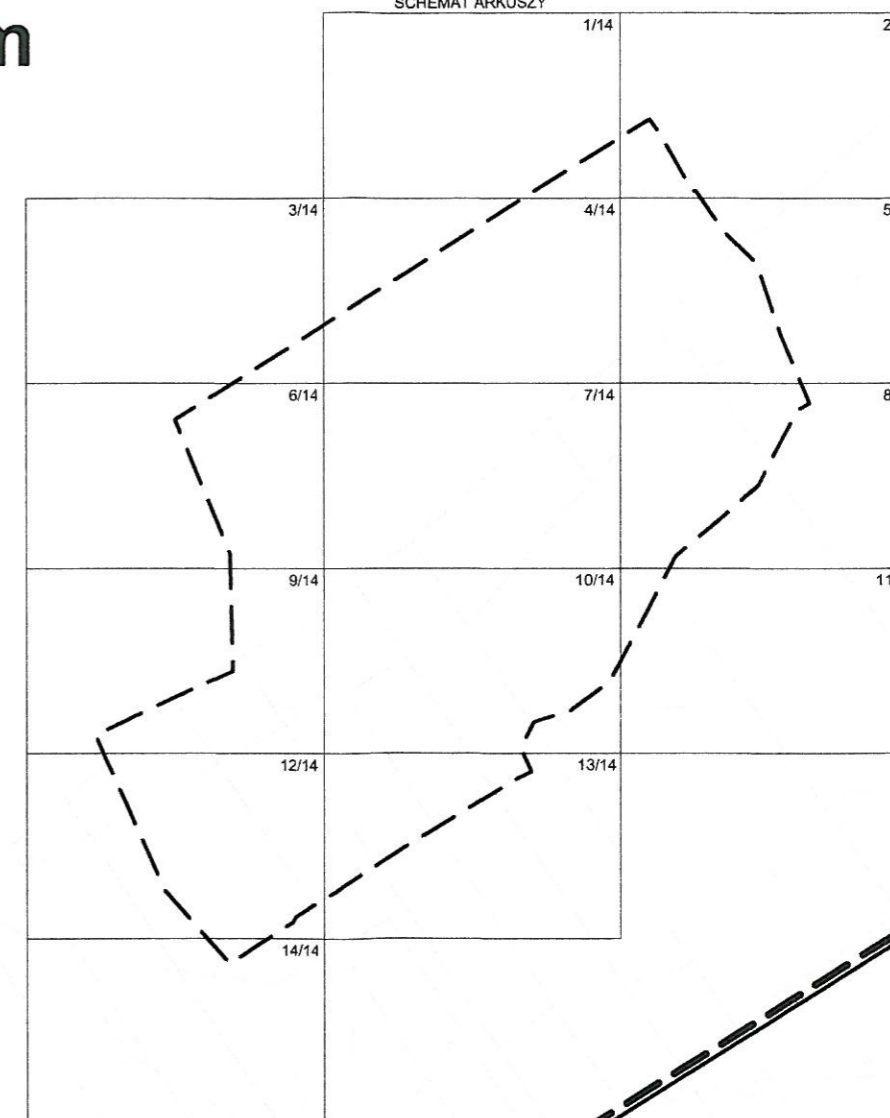
ZALĄCZNIK NR 1  
DO UCHWAŁY NR X.143.107.  
RADY MIEJSKIEJ W SIANOWIE  
Z DNIA 06.06.2007 r.

SKALA 1:1000



- OZNACZENIA:**
- GRANICE ADMINISTRACYJNE
  - GRANICE OBSZARU OBJĘTEGO PLANEM
  - GRANICE STREF "W II" CZĘŚCIOWEJ OCHRONY KONSERWATORSKIEJ STANOWISK ARCHEOLOGICZNYCH
  - GRANICE STREF "W III" OGRANICZONEJ OCHRONY KONSERWATORSKIEJ STANOWISK ARCHEOLOGICZNYCH
  - GRANICE STREFY OCHRONNEJ NAWIETRZNEJ LINII ENERGETYCZNEJ WYSOKIEGO I ŚREDNIEGO NAPIĘCIA
  - GRANICE OBSZARU CHRONIONEGO KRAJOBRAZU "KOSZALIŃSKI PAS NADMORSKI"
  - GRANICE STREFY "A" OCHRONY KONSERWATORSKIEJ
  - GRANICE STREFY "K" OCHRONY KRAJOBRAZU KULTUROWEGO
  - LINIE ROZGRANICZAJĄCE TERENY O RÓŻNYM PRZEZNACZENIU LUB RÓŻNYCH ZASADACH ZAGOSPODAROWANIA
  - LINIE ZABUDOWY NIEPRZEKRACZALNE
  - LINIE ZABUDOWY OBOWIĄZUJĄCE
  - ŚCIEŻKI PIESZO-ROWEROWE I ROWEROWE
  - OSIE WIDOKOWE
  - GRANICE STREFY "E" OCHRONY EKSPOZYCJI
  - PUNKTY WIDOKOWE
  - DOMINANTY ARCHITEKTONICZNE
  - OBIEKTY CHRONIONE
- |     |   |
|-----|---|
| MN  | TERENY ZABUDOWY MIESZKANIOWEJ JEDNORODZINNEJ                                    |
| RM  | TERENY ZABUDOWY ZAGRODOWEJ W GOSPODARSTWACH ROLNYCH, HODOWALNYCH I OGRODNICZYCH |
| U   | TERENY ZABUDOWY USŁUGOWEJ   |
| US  | TERENY SPORTU I REKREACJI   |
| UKs | TERENY ZABUDOWY SAKRALNEJ   |
| R   | TERENY ROLNICZE   |
| P/U | TERENY ZABUDOWY PRODUKCYJNEJ I MAGAZYNÓW Z DOPUSZCZENIEM ZABUDOWY USŁUGOWEJ     |
| ZL  | TERENY LASÓW  |
| ZP  | TERENY ZIELENI URZĄDZONEJ   |
| ZI  | TERENY ZIELENI IZOLACYJNEJ  |
| ZC  | TERENY CMENTARZY  |
| KDS | TERENY DRÓG PUBLICZNYCH KLASY EKSPRESOWEJ                                       |
| KDZ | TERENY DRÓG PUBLICZNYCH KLASY ZBIORCZEJ   |
| KDL | TERENY DRÓG PUBLICZNYCH KLASY LOKALNEJ  |
| KDD | TERENY DRÓG PUBLICZNYCH KLASY DOJAZDOWEJ  |
| KDW | TERENY DRÓG WEWNĘTRZNYCH  |
| E   | TERENY INFRASTRUKTURY TECHNICZNEJ - ELEKTROENERGETYKA                           |
| K   | TERENY INFRASTRUKTURY TECHNICZNEJ - KANALIZACJA                                 |
| W   | TERENY INFRASTRUKTURY TECHNICZNEJ - WODOCIĄG                                    |

SCHEMAT ARKUSZY



18R

10KDD

21R

Załącznik Nr 2

GKAPP.6724.222.2012

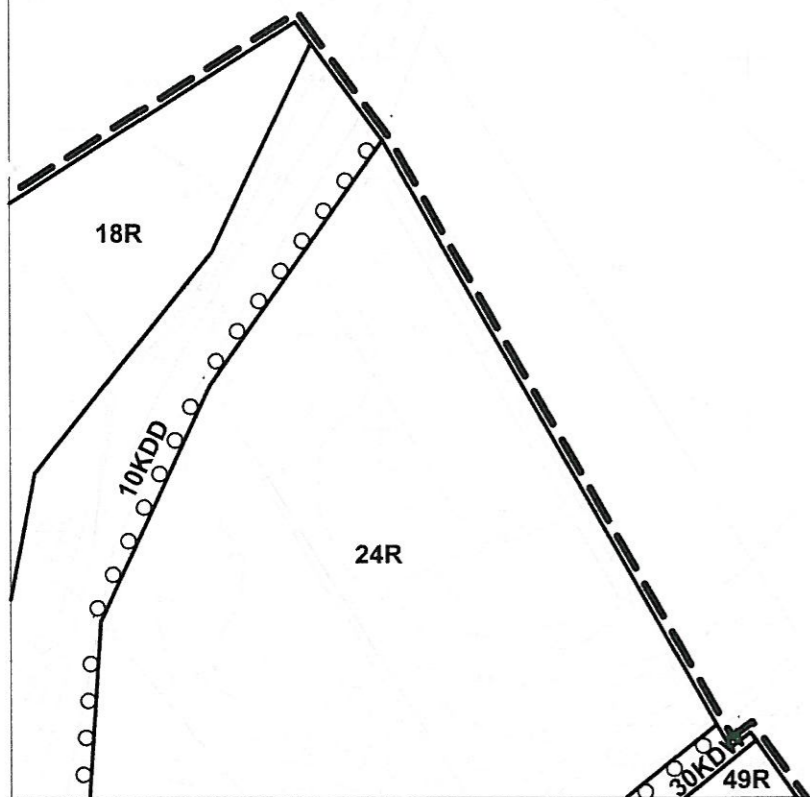
z dnia 21 sierpnia 2012 r.

z up. BURMISTRZA  
.....  
ZASTĘPCA BURMISTRZA  
/podpis/

WYRYS ZE  
STUDIUM UWARUNKOWAŃ I KIERUNKÓW ZAGOSPODAROWANIA PRZESTRZENNEGO  
GMINY I MIASTA SIANÓW  
UWARUNKOWANIA I KIERUNKI ZAGOSPODAROWANIA PRZESTRZENNEGO  
RYSUNEK SZCZEGÓŁOWY 1:10000



- OZNACZENIA OGÓLNE**
- Granicz granicy
  - Granicz miast: Sianowa z proponowaną korektą
  - Numeracja obiektów uwzględnionych w opisie (odrębna dla każdego rysunku szczegółowego)
  - Strefy obiektów chronionych
  - Strefy obiektów uciążliwych
- ŚRODOWISKO PRZYRODNICZE I KULTUROWE**
- Lasy
  - Lasy ochronne
  - Projektowane dołowania
  - Wody
  - Tereny podmokłe
  - Ogrody działkowe, sady, plantacje
  - Kompleksy gruntów rolnych przewidziane do ochrony
  - Oznaczenia kompleksów gruntów rolnych przewidzianych do ochrony
  - Granicz obszarów przyrody chronionej
  - Projektowane granicze granic obszarów przyrody chronionej
  - Granicz obszarów wrażliwych ekologicznie: do ochrony
  - Oznaczenia obszarów przyrody chronionej
- FUNKCJE**
- Zabudowa wielofunkcyjna z przewagą funkcji mieszkaniowej
  - Zabudowa produkcyjno- magazynowa przemysłowa
  - Zabudowa produkcyjno- magazynowa rolnicza
  - Zabudowa usługowa w tym usługi turystyczne
  - Komunikacja
  - Infrastruktura techniczna
  - Zielen publiczna i ochronna
  - Powierzchniowa eksploatacja kopalin
- KOMUNIKACJA**
- Kolej
  - Isniewający przebieg drogi krajowej N 6
  - Projektowany przebieg obwodnicy drogi krajowej N 6
  - Projektowane węzły drogowe
  - Drogi wojewódzkie i powiatowe
  - Drogi projektowane lub przewidziane do modernizacji
  - Wymiarzone i projektowane trasy rowerowe
  - Trasa pielgrzymkowa
  - Projektowane ścieżki rowerowe
  - Projektowane miejsca obsługi tras (MOP), w tym parkingi
- ZABUDOWA**
- Zabudowa istniejąca i realizowana, adaptowana
  - Tereny objęte planem nie zabudowane, adaptowane w tym proponowane korekty funkcji oraz tereny nowe
  - Postulowane analizie ustalenia planu
  - Profilowana korekta obiektu
  - Obszary wymagające rekultywacji w tym likwidacji dzikiej lub czasowej zabudowy
- UZBROJENIE TERENÓW**
- Linie energetyczne WN
  - Linie energetyczne SN
  - Stacje transformatorowe
  - Stacje WC: SC istniejące
  - Stacje WC: SC projektowane
  - Obiekty węzłowe infrastruktury technicznej
  - Stacje redukcyjna gazu
  - Inne
  - Do rozbud
  - Oczyszczalnie ścieków
  - Ujęcia wody
  - Wypaliska
  - CFZ
  - Stacje wodociągowe
  - NU
  - EE
  - UWAGA: zasięgi obsługi określono w części II tekstu: " Studium" pkt. 11.6
  - Projektowane kierunki przesyłu wody
  - Projektowane kierunki przesyłu ścieków
  - Kierunki przesyłu gazu: proj. i istn.
- POLITYKA PLANISTYCZNA**
- Tereny dla których należy opracować miejscowe plany zagospodarowania przestrzennego
  - Granicz obszaru objętego projektem zmiany planu miejscowego



<b>GŁÓWNY PROJEKTANT:</b> mgr inż. arch. Marek Persecco Wydział na Wydział Zachodniej Olegowej, Izby Urzędowej p. nr Z-5	
<b>PROJEKTANT:</b> mgr inż. arch. Monika Sklewska	
<b>KONSULTANCI:</b> mgr inż. Elżbieta Czuma-Korzeniwicka	
mgr Zofia Kempłńska	
mgr Jolanta Białkiewicz	
mgr inż. Jan Sontowski	
mgr inż. Edward Czajka	
SIANÓW KWIECIEŃ 2007 r.	

Załącznik Nr 2  
GKAPP.6724.222.2012  
z dnia 21 sierpnia 2012 r.

z up. BURMISTRZA  
.....  
ZASTĘPCA BURMISTRZA  
/podpis/